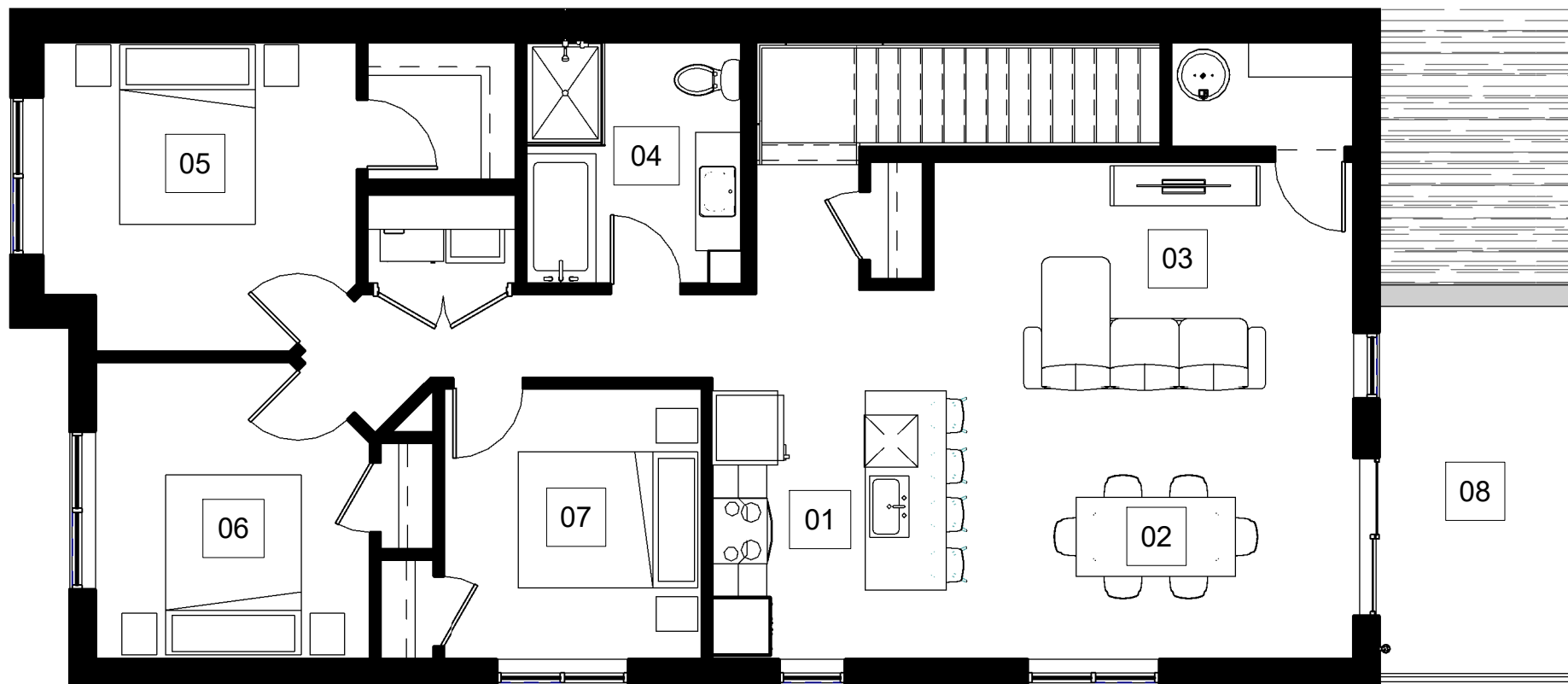


## UNITÉ 224

(5 1/2) NIVEAU 3

**SUPERFICIES :**

LOGEMENT 1275 pi<sup>2</sup> (119 m<sup>2</sup>)



- 01 **CUISINE** : (8'-11" X 10'-4")  
KITCHEN
- 02 **SALLE À MANGER** : (14'-6" X 10'-3")  
DINING ROOM
- 03 **SALON** : (14'-6" X 8'-9")  
LIVING ROOM
- 04 **SALLE DE BAIN** : (8'-3" X 9'-5")  
BATHROOM
- 05 **CHAMBRE PRINC.** : (12'-0" X 12'-0")  
ROOM
- 06 **CHAMBRE** : (10'-6" X 11'-4")  
ROOM
- 07 **CHAMBRE** : (10'-0" X 10'-4")  
ROOM
- 08 **BALCON** : (8'-0" X 14'-3")  
BALCONY

Les dimensions, superficies, caractéristiques, détails et matériaux des aires et des pièces sont approximatifs. Ils sont sujets à des modifications sans préavis. Le mobilier indiqué dans les plans est à titre indicatif seulement. La superficie brute est calculée en incluant la moitié des murs mitoyens ainsi que les murs extérieurs et du corridor au complet.

