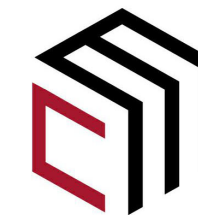




# Quartier Équestre

6075 BOUL. RENÉ LÉVESQUE



CONSTRUCTIONS  
**MORIN**

# UNITÉ 304

(4-1/2) NIVEAU 3

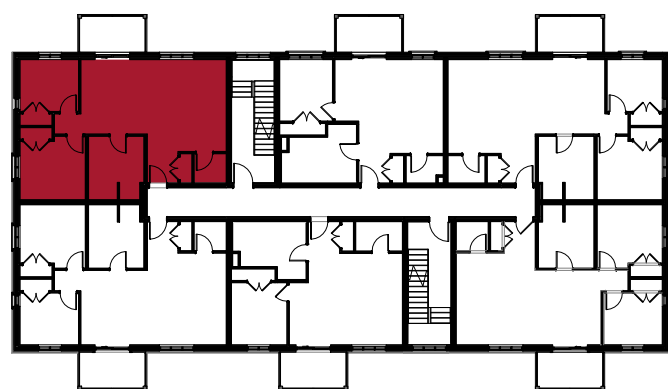
## SUPERFICIES :

LOGEMENT  
BALCON

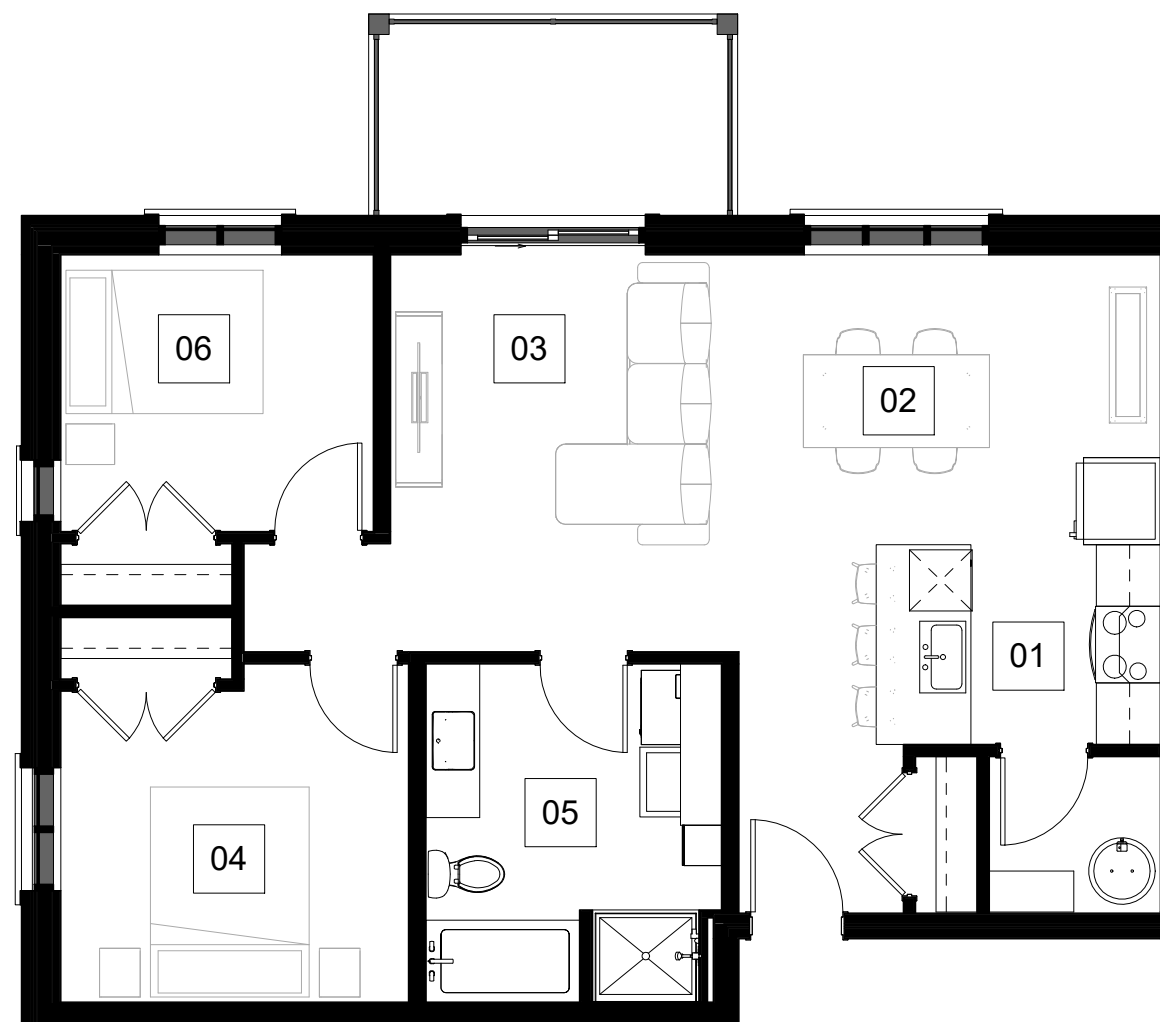
935 pi<sup>2</sup>  
78 pi<sup>2</sup>

## UNITÉS SIMILAIRES :

101 103 104 201 203 204 206  
301 303 306



FACADE SUR RUE



- 01 **CUSINE** : (9'-3" X 8'-10")  
KITCHEN
- 02 **SALLE À MANGER** : (7'-6" X 12'-6")  
DINING ROOM
- 03 **SALON** : (10'-6" X 13'-0")  
LIVING ROOM
- 04 **CHAMBRE PRINCIPALE** : (11'-4" X 10'-1")  
ROOM
- 05 **SALLE DE BAIN** : (9'-8" X 11'-0")  
BATHROOM
- 06 **CHAMBRE/BUREAU** : (10'-2" X 9'-0")  
ROOM/OFFICE

## DESCRIPTION :

Plafonds de 9 pieds, grande fenestration, plancher de bois flottant, climatisation, insonorisation supérieure



CONSTRUCTIONSMORIN.COM

Les dimensions, superficies, caractéristiques, détails et matériaux des aires et des pièces sont approximatifs. Ils sont sujets à des modifications sans préavis. Le mobilier indiqué dans les plans est à titre indicatif seulement. La superficie brute est calculée en incluant la moitié des murs mitoyens ainsi que les murs extérieurs et du corridor au complet.