

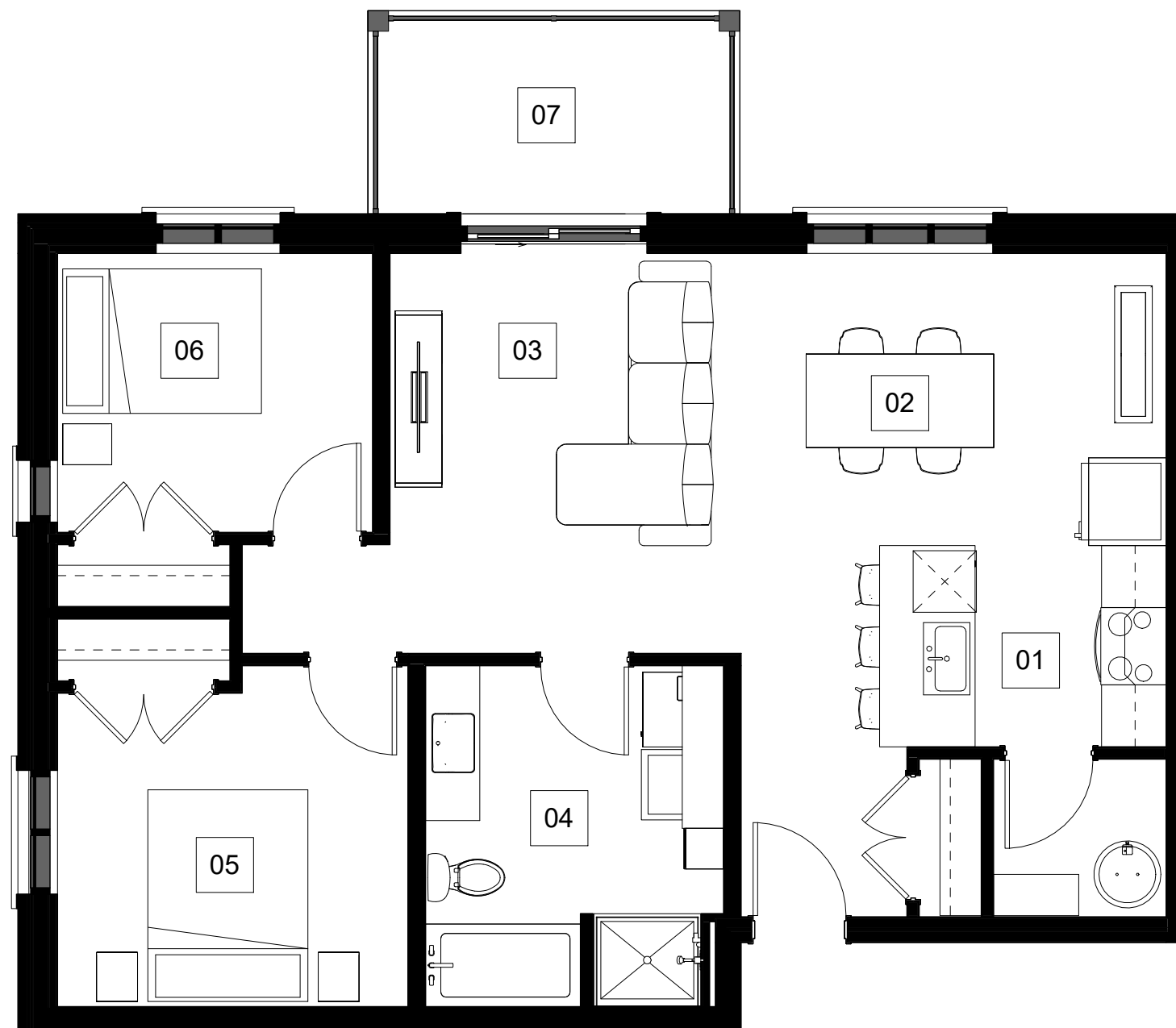
# UNITÉ 204

(4 1/2) NIVEAU 2

**SUPERFICIES :**

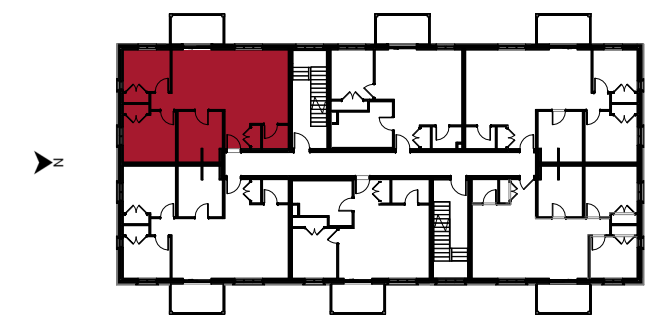
LOGEMENT

935 pi<sup>2</sup> (87 m<sup>2</sup>)



- 01 **CUISINE** : (9'-3" X 8'-10")  
KITCHEN
- 02 **SALLE À MANGER** : (7'-6" X 12'-6")  
DINING ROOM
- 03 **SALON** : (10'-6" X 13'-0")  
LIVING ROOM
- 04 **SALLE DE BAIN** : (9'-8" X 11'-0")  
BATHROOM
- 05 **CHAMBRE PRINC.** : (11'-4" X 10'-1")  
ROOM
- 06 **CHAMBRE** : (10'-2" X 9'-0")  
ROOM
- 07 **BALCON** : (12'-0" X 6'-7")  
BALCONY

Les dimensions, superficies, caractéristiques, détails et matériaux des aires et des pièces sont approximatifs. Ils sont sujets à des modifications sans préavis. Le mobilier indiqué dans les plans est à titre indicatif seulement. La superficie brute est calculée en incluant la moitié des murs mitoyens ainsi que les murs extérieurs et du corridor au complet.



FACADE SUR RUE