



C O N S T R U C T I O N S

MORIN



Quartier  
Équestre

5852, Boulevard René-Lévesque



3<sup>1/2</sup>

4<sup>1/2</sup>

# UN COMPLEXE IMMERSIF UNIQUE

*dans un cadre chevaleresque*

**18**  
unités

APPARTEMENTS LUXUEUX  
DE STYLE CONDO



# VOTRE APPARTEMENT LUXUEUX

3 NIVEAUX - 18 UNITÉS

## CARACTÉRISTIQUES :

- Ascenseur ;
- Stationnement intérieur ;
- Cuisine avec îlot ;
- Fenestration très abondante ;
- Luminosité exceptionnelle ;
- Climatisation murale ;
- Échangeur d'air récupérateur de chaleur ;
- Comptoirs de quartz ;
- Borne de recharge pour voiture électrique ;
- Surveillance par caméras ;
- Cabanon intérieur.

## LE SECTEUR :

- Piste cyclable ;
- À proximité de l'école primaire de la Croisée ;
- À deux pas de la Plaza de l'Ouest ;
- Près du Carrefour de l'Estrie ;
- À proximité des autoroutes 10 et 55 ;
- Épicerie et pharmacie à moins de 5 minutes

## ADRESSE:

5852, boulevard René-  
Lévesque Sherbrooke QC.



QUALITÉ, EXPERTISE ET **PASSION**  
FONT NOTRE DIFFÉRENCE!



819 847-0006

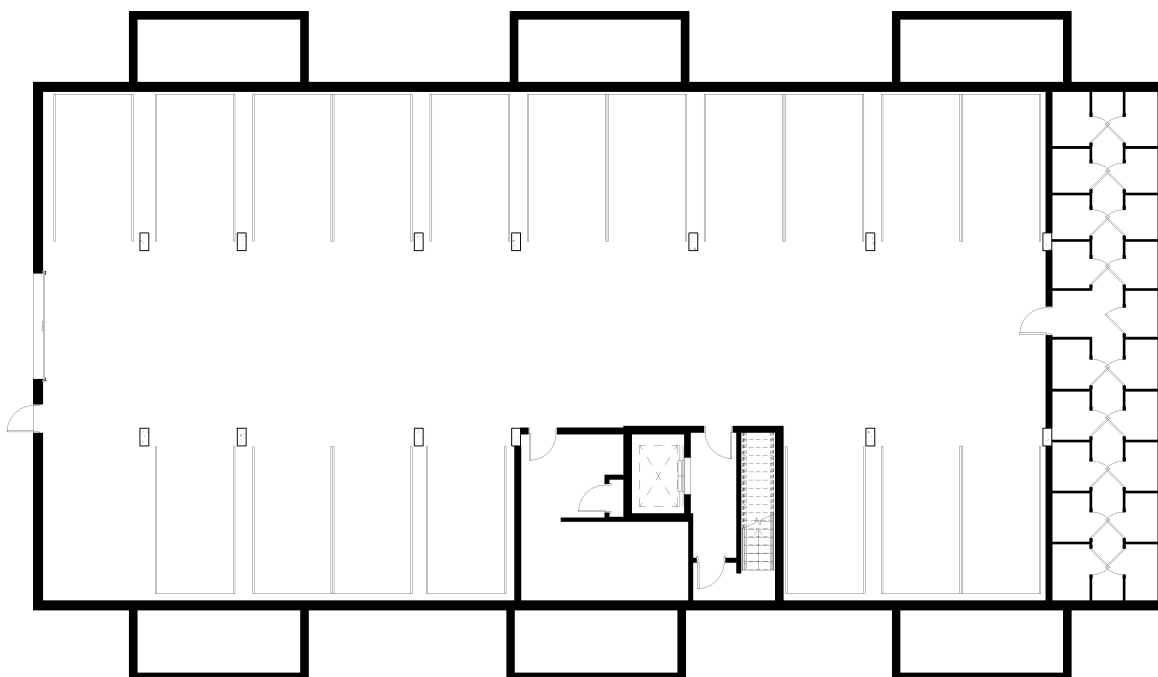


info@constructionsморin.com



# NIVEAU 0

GARAGE



QUALITÉ, EXPERTISE ET **PASSION**  
FONT NOTRE DIFFÉRENCE!



819 847-0006



info@constructionsморin.com

CONSTRUCTIONSMORIN.COM

RBQ : 5704-1626-01

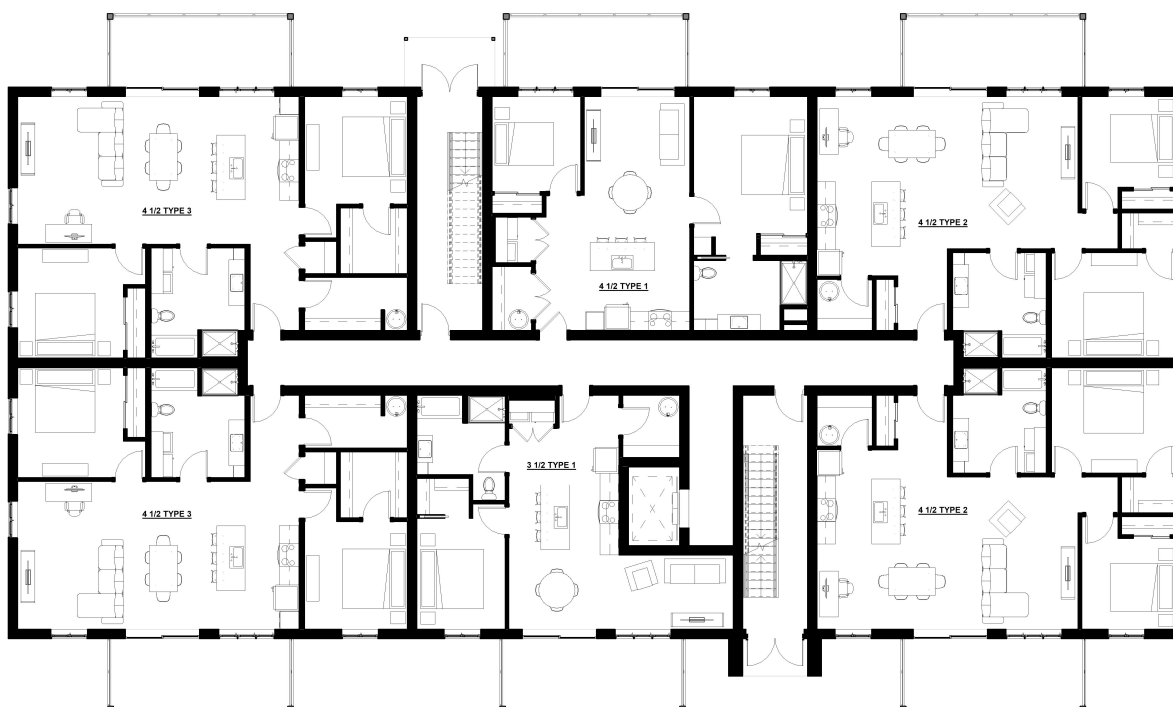
# NIVEAU 1

REZ-DE-CHAUSSÉE

UNITÉ 104

UNITÉ 105

UNITÉ 106



UNITÉ 101

UNITÉ 102

UNITÉ 103



QUALITÉ, EXPERTISE ET **PASSION**  
FONT NOTRE DIFFÉRENCE!



819 847-0006



info@constructions-morin.com

CONSTRUCTIONSMORIN.COM

RBQ : 5704-1626-01



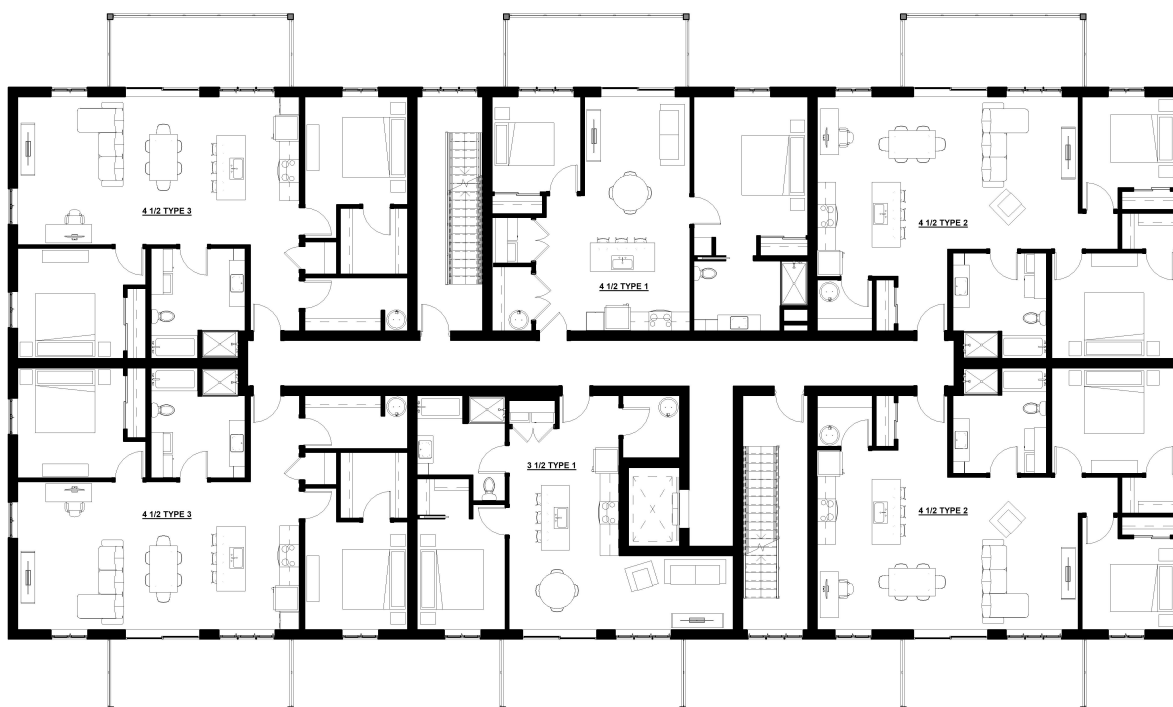
# NIVEAU 2

ÉTAGE 2

UNITÉ 204

UNITÉ 205

UNITÉ 206



UNITÉ 201

UNITÉ 202

UNITÉ 203



QUALITÉ, EXPERTISE ET **PASSION**  
FONT NOTRE DIFFÉRENCE!



819 847-0006



info@constructionsморin.com

CONSTRUCTIONSMORIN.COM

RBQ : 5704-1626-01

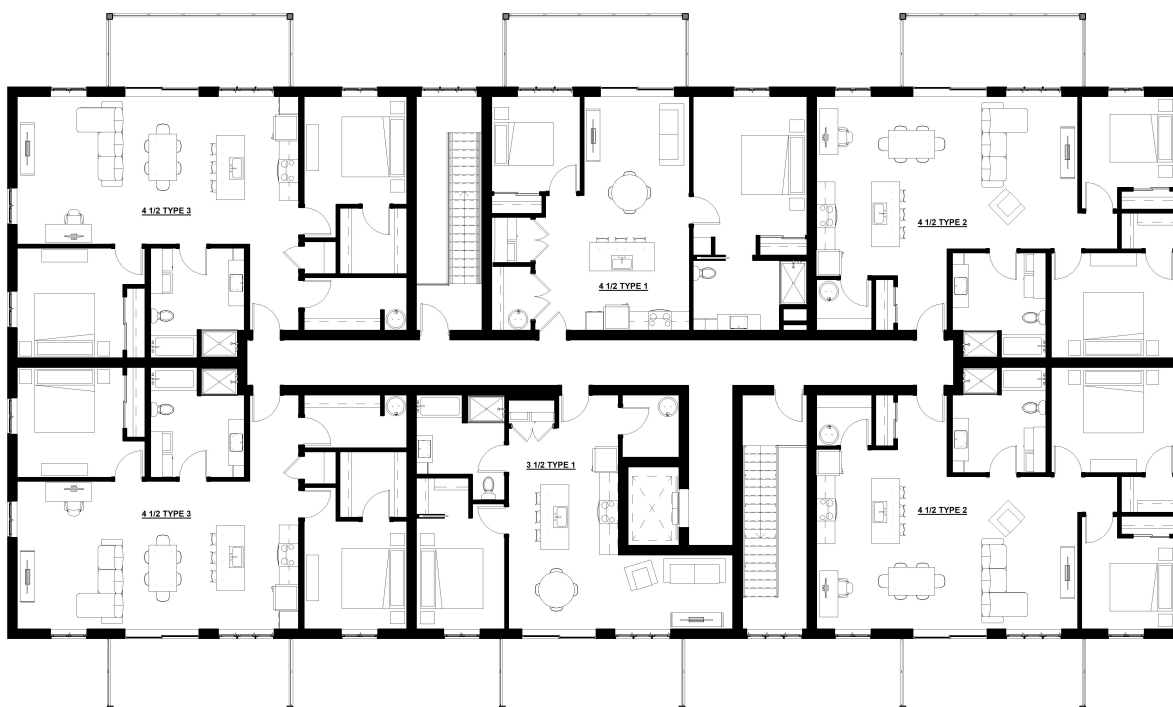
# NIVEAU 3

ÉTAGE 3

UNITÉ 304

UNITÉ 305

UNITÉ 306



UNITÉ 301

UNITÉ 302

UNITÉ 303



QUALITÉ, EXPERTISE ET **PASSION**  
FONT NOTRE DIFFÉRENCE!



819 847-0006



info@constructionsморin.com

CONSTRUCTIONSMORIN.COM

RBQ : 5704-1626-01





## UNITÉ 101

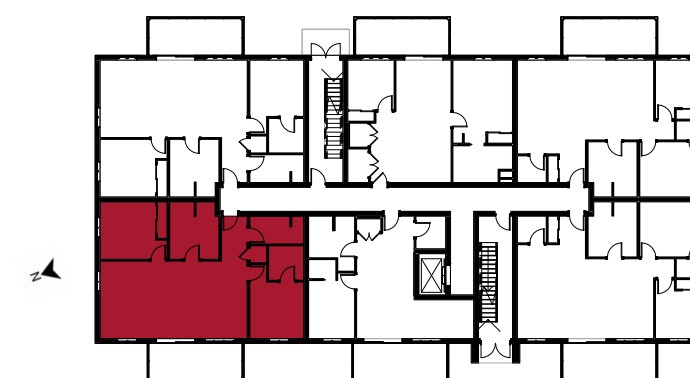
(4 1/2) NIVEAU 1

**SUPERFICIES :**  
LOGEMENT

1 160 pi<sup>2</sup> (108 m<sup>2</sup>)

- 01 **CUISINE** : (9'-0" X 11'-7")  
KITCHEN
- 02 **SALLE À MANGER** : (9'-0" X 11'-8")  
DINING ROOM
- 03 **SALON** : (12'-6" X 16'-0")  
LIVING ROOM
- 04 **SALLE DE BAIN** : (10'-3" X 11'-11")  
BATHROOM
- 05 **CHAMBRE PRINC.** : (11'-2" X 12'-2")  
ROOM
- 06 **CHAMBRE** : (11'-4" X 12'-0")  
ROOM
- 07 **BALCON** : (20'-0" X 6'-6")  
BALCONY

Les dimensions, superficies, caractéristiques, détails et matériaux des aires et des pièces sont approximatifs. Ils sont sujets à des modifications sans préavis. Le mobilier indiqué dans les plans est à titre indicatif seulement. La superficie brute est calculée en incluant la moitié des murs mitoyens ainsi que les murs extérieurs et du corridor au complet.



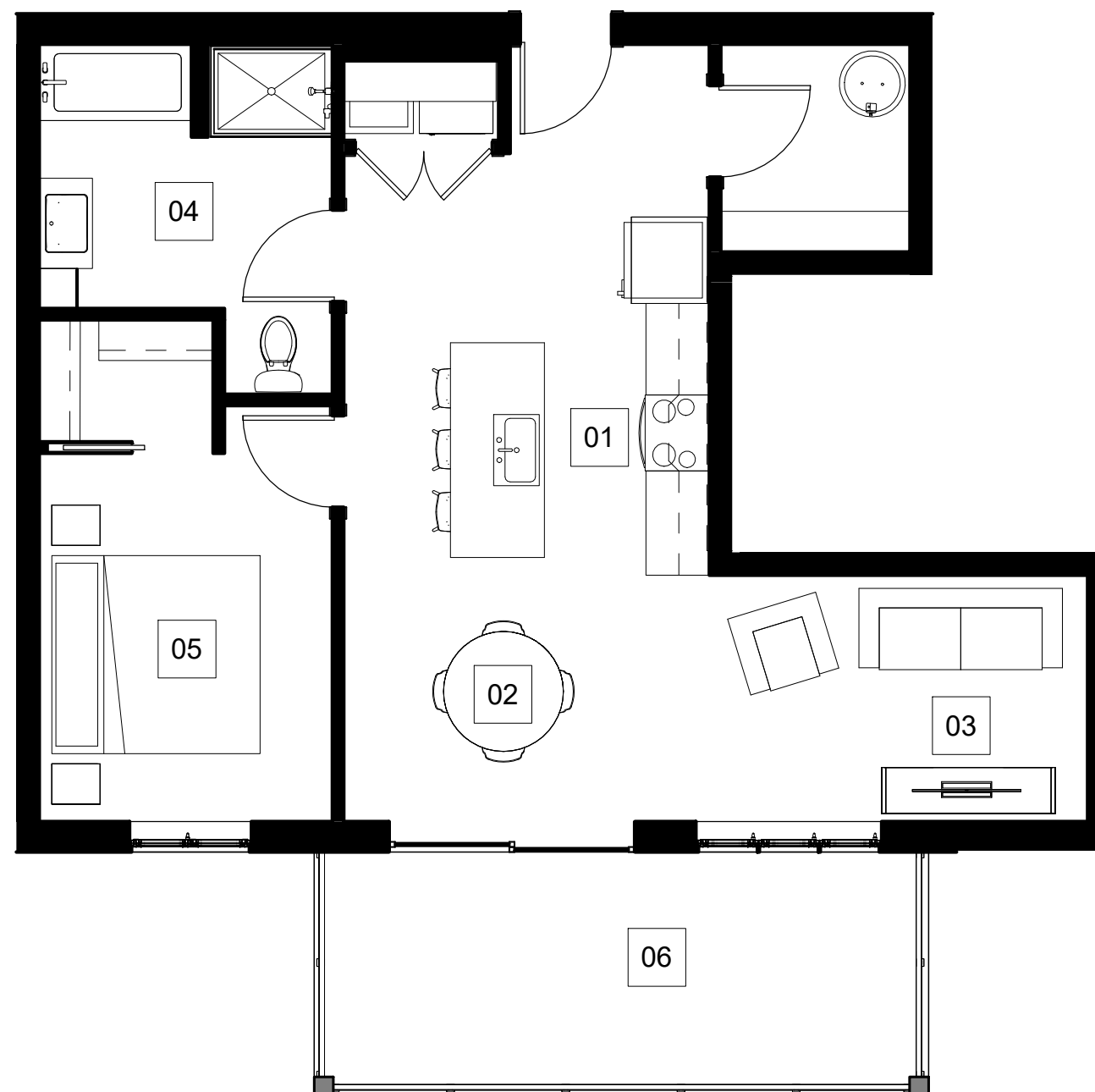
FACADE SUR RUE

## UNITÉ 102

(3 1/2) NIVEAU 1

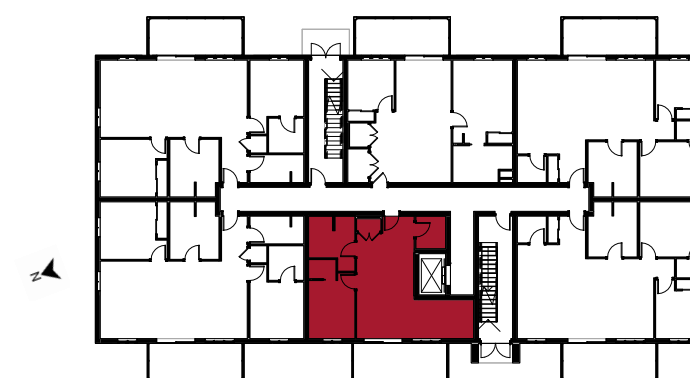
**SUPERFICIES :**  
LOGEMENT

720 pi<sup>2</sup> (67 m<sup>2</sup>)



- 01 **CUISINE** : (12'-0" X 11'-8")  
KITCHEN
- 02 **SALLE À MANGER** : (11'-0" X 8'-9")  
DINING ROOM
- 03 **SALON** : (13'-8" X 8'-2")  
LIVING ROOM
- 04 **SALLE DE BAIN** : (9'-5" X 8'-11")  
BATHROOM
- 05 **CHAMBRE PRINC.** : (9'-6" X 11'-8")  
ROOM
- 06 **BALCON** : (20'-0" X 6'-6")  
BALCONY

Les dimensions, superficies, caractéristiques, détails et matériaux des aires et des pièces sont approximatifs. Ils sont sujets à des modifications sans préavis. Le mobilier indiqué dans les plans est à titre indicatif seulement. La superficie brute est calculée en incluant la moitié des murs mitoyens ainsi que les murs extérieurs et du corridor au complet.



FACADE SUR RUE





Les dimensions, superficies, caractéristiques, détails et matériaux des aires et des pièces sont approximatifs. Ils sont sujets à des modifications sans préavis. Le mobilier indiqué dans les plans est à titre indicatif seulement. La superficie brute est calculée en incluant la moitié des murs mitoyens ainsi que les murs extérieurs et du corridor au complet.

## UNITÉ 103

(4 1/2) NIVEAU 1

SUPERFICIES :  
LOGEMENT1 055 pi<sup>2</sup> (98 m<sup>2</sup>)

- 01

**CUISINE** : (9'-0" X 10'-6")  
KITCHEN
- 02

**SALLE À MANGER** : (12'-5" X 9'-0")  
DINING ROOM
- 03

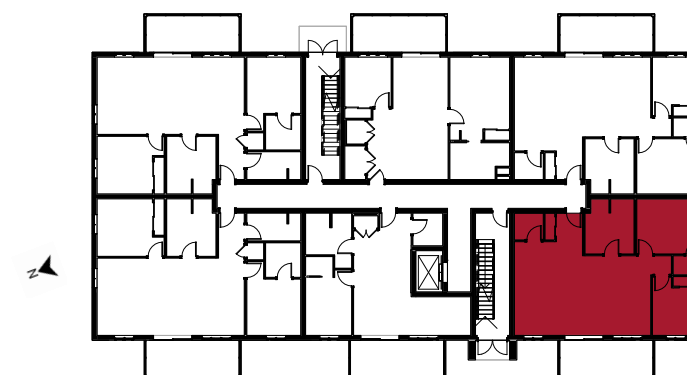
**SALON** : (15'-3" X 12'-5")  
LIVING ROOM
- 04

**SALLE DE BAIN** : (10'-0" X 11'-5")  
BATHROOM
- 05

**CHAMBRE PRINC.** : (12'-11" X 11'-5")  
ROOM
- 06

**CHAMBRE** : (10'-2" X 9'-8")  
ROOM
- 07

**BALCON** : (20'-0" X 6'-6")  
BALCONY



FACADE SUR RUE



Les dimensions, superficies, caractéristiques, détails et matériaux des aires et des pièces sont approximatifs. Ils sont sujets à des modifications sans préavis. Le mobilier indiqué dans les plans est à titre indicatif seulement. La superficie brute est calculée en incluant la moitié des murs mitoyens ainsi que les murs extérieurs et du corridor au complet.

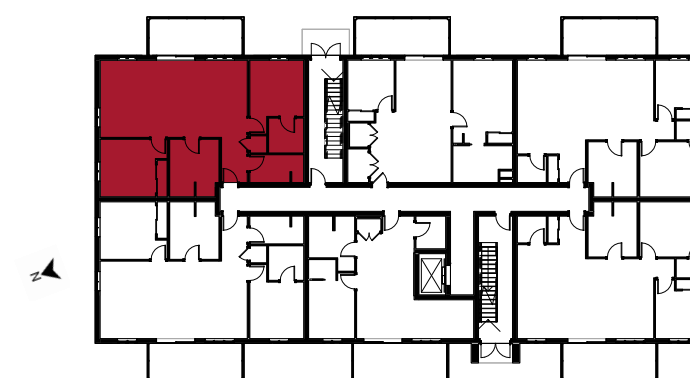
## UNITÉ 104

(4 1/2) NIVEAU 1

### SUPERFICIES :

LOGEMENT 1 160 pi<sup>2</sup> (108 m<sup>2</sup>)

- 01 **CUISINE** : (9'-0" X 11'-7")  
KITCHEN
- 02 **SALLE À MANGER** : (9'-0" X 11'-8")  
DINING ROOM
- 03 **SALON** : (12'-6" X 16'-0")  
LIVING ROOM
- 04 **SALLE DE BAIN** : (10'-3" X 11'-11")  
BATHROOM
- 05 **CHAMBRE PRINC.** : (11'-2" X 12'-2")  
ROOM
- 06 **CHAMBRE** : (11'-4" X 12'-0")  
ROOM
- 07 **BALCON** : (20'-0" X 8'-0")  
BALCONY



FACADE SUR RUE



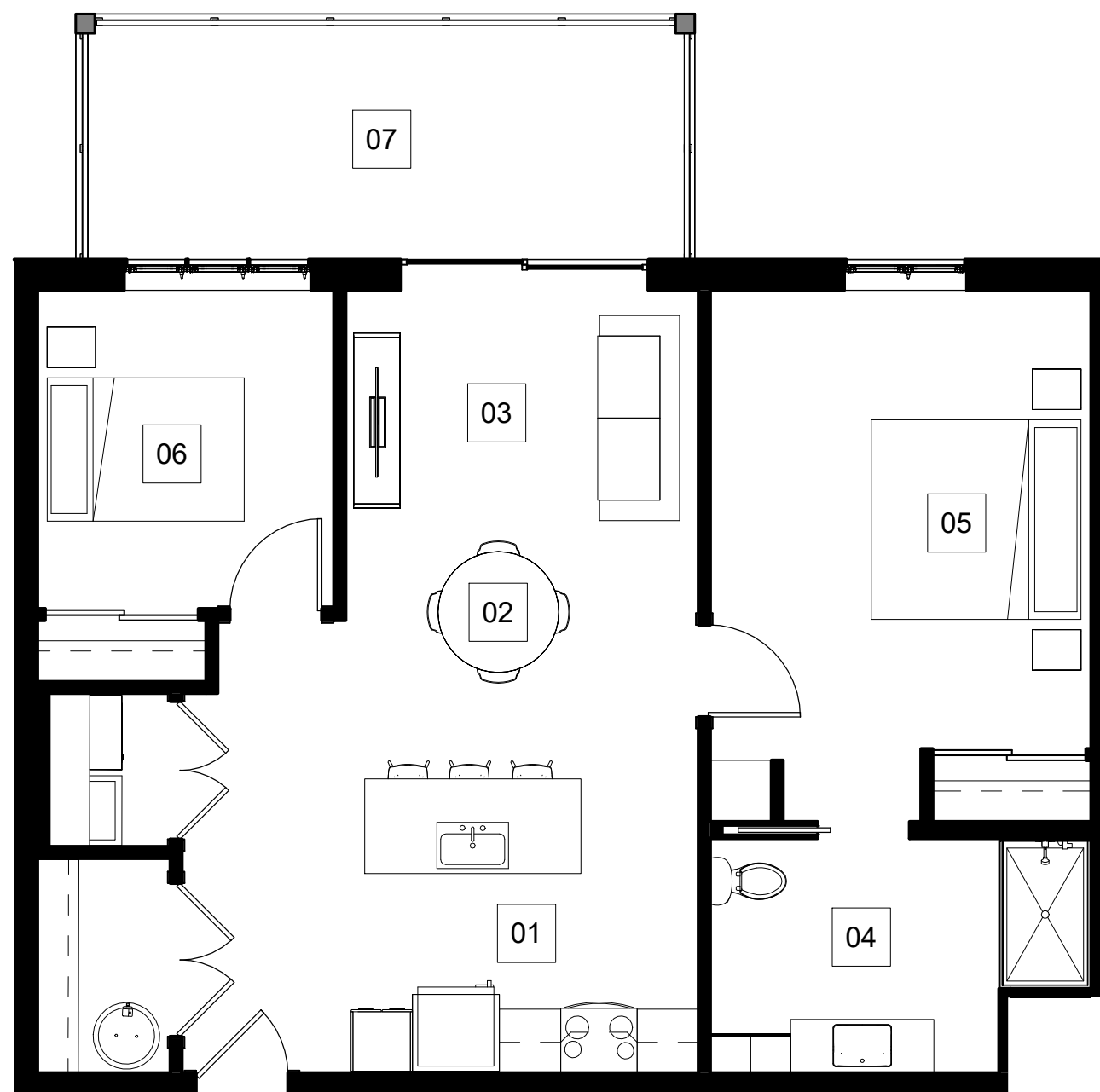
# UNITÉ 105

(4 1/2) NIVEAU 1

SUPERFICIES :

LOGEMENT

890 pi<sup>2</sup> (83 m<sup>2</sup>)



- 01

**CUISINE** : (11'-8" X 9'-10")  
KITCHEN
- 02

**SALLE À MANGER** : (11'-7" X 9'-0")  
DINING ROOM
- 03

**SALON** : (11'-7" X 7'-0")  
LIVING ROOM
- 04

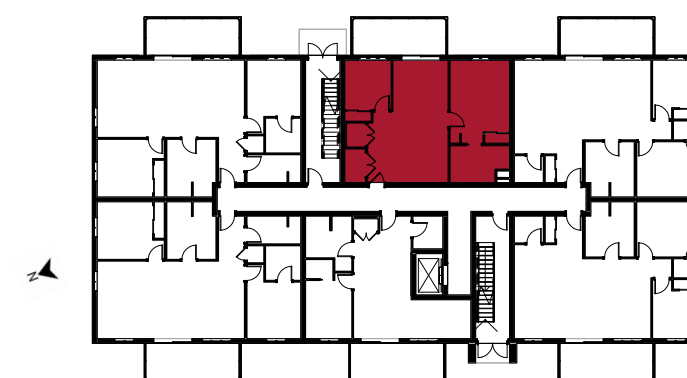
**SALLE DE BAIN** : (12'-4" X 7'-7")  
BATHROOM
- 05

**CHAMBRE PRINC.** : (12'-5" X 14'-10")  
ROOM
- 06

**CHAMBRE** : (9'-7" X 10'-3")  
ROOM
- 07

**BALCON** : (20'-0" X 8'-0")  
BALCONY

Les dimensions, superficies, caractéristiques, détails et matériaux des aires et des pièces sont approximatifs. Ils sont sujets à des modifications sans préavis. Le mobilier indiqué dans les plans est à titre indicatif seulement. La superficie brute est calculée en incluant la moitié des murs mitoyens ainsi que les murs extérieurs et du corridor au complet.



FACADE SUR RUE



Les dimensions, superficies, caractéristiques, détails et matériaux des aires et des pièces sont approximatifs. Ils sont sujets à des modifications sans préavis. Le mobilier indiqué dans les plans est à titre indicatif seulement. La superficie brute est calculée en incluant la moitié des murs mitoyens ainsi que les murs extérieurs et du corridor au complet.

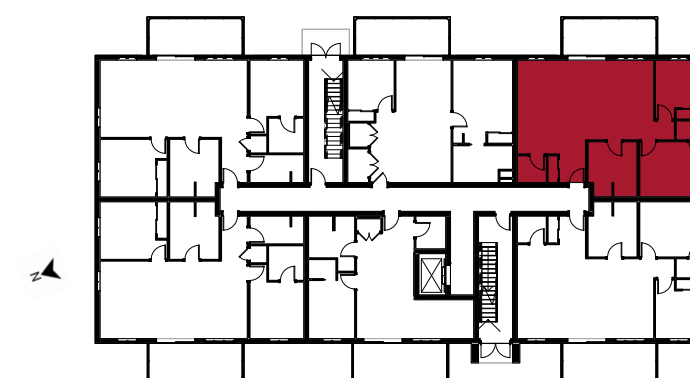
## UNITÉ 106

(4 1/2) NIVEAU 1

### SUPERFICIES :

LOGEMENT 1 055 pi<sup>2</sup> (98 m<sup>2</sup>)

- 01 **CUISINE** : (9'-0" X 10'-6")  
KITCHEN
- 02 **SALLE À MANGER** : (12'-5" X 9'-0")  
DINING ROOM
- 03 **SALON** : (15'-3" X 12'-5")  
LIVING ROOM
- 04 **SALLE DE BAIN** : (10'-0" X 11'-5")  
BATHROOM
- 05 **CHAMBRE PRINC.** : (12'-11" X 11'-5")  
ROOM
- 06 **CHAMBRE** : (10'-2" X 9'-8")  
ROOM
- 07 **BALCON** : (20'-0" X 8'-0")  
BALCONY



FACADE SUR RUE



## UNITÉ 201

(4 1/2) NIVEAU 2

SUPERFICIES :  
LOGEMENT1 160 pi<sup>2</sup> (108 m<sup>2</sup>)

- 01

**CUISINE** : (9'-0" X 11'-7")  
KITCHEN
- 02

**SALLE À MANGER** : (9'-0" X 11'-8")  
DINING ROOM
- 03

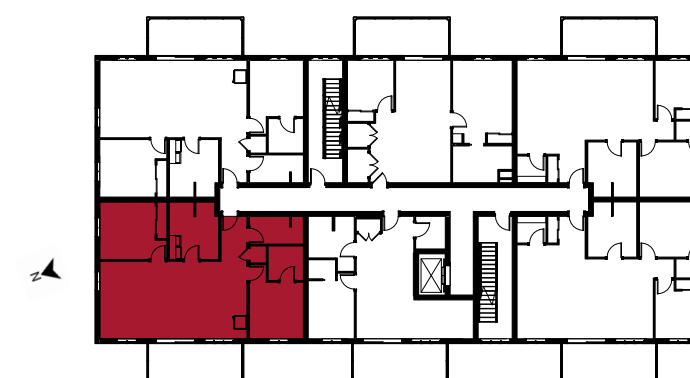
**SALON** : (12'-6" X 16'-0")  
LIVING ROOM
- 04

**SALLE DE BAIN** : (10'-3" X 11'-11")  
BATHROOM
- 05

**CHAMBRE PRINC.** : (11'-2" X 12'-2")  
ROOM
- 06

**CHAMBRE** : (11'-4" X 12'-0")  
ROOM
- 07

**BALCON** : (20'-0" X 6'-6")  
BALCONY



FACADE SUR RUE

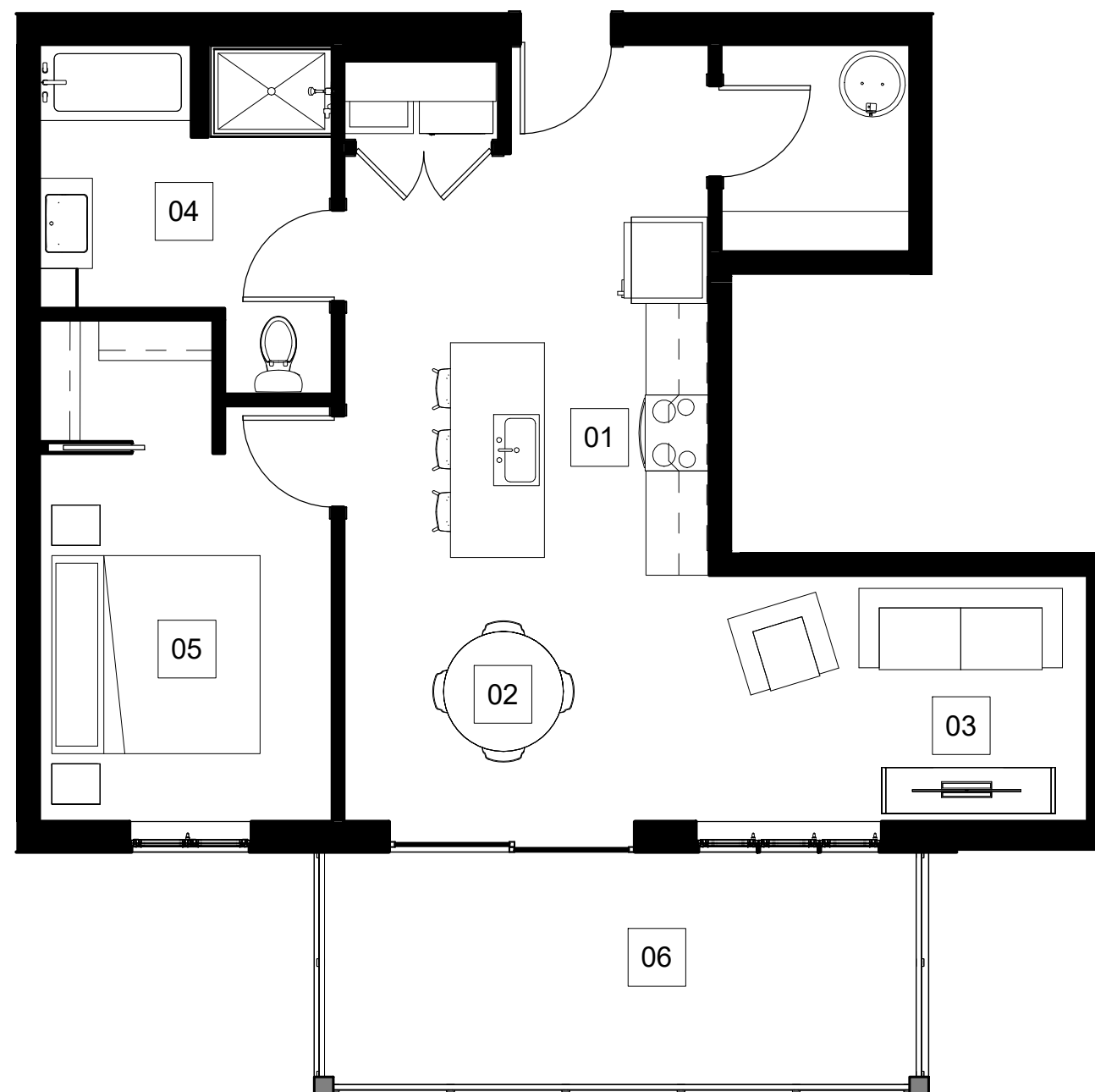
Les dimensions, superficies, caractéristiques, détails et matériaux des aires et des pièces sont approximatifs. Ils sont sujets à des modifications sans préavis. Le mobilier indiqué dans les plans est à titre indicatif seulement. La superficie brute est calculée en incluant la moitié des murs mitoyens ainsi que les murs extérieurs et du corridor au complet.

## UNITÉ 202

(3 1/2) NIVEAU 2

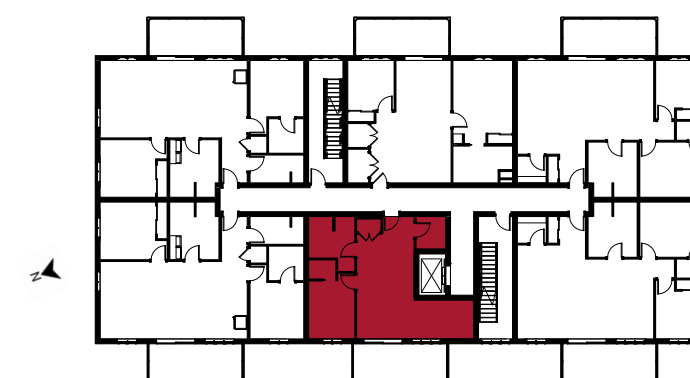
**SUPERFICIES :**  
LOGEMENT

720 pi<sup>2</sup> (67 m<sup>2</sup>)



- 01 **CUISINE** : (12'-0" X 11'-8")  
KITCHEN
- 02 **SALLE À MANGER** : (11'-0" X 8'-9")  
DINING ROOM
- 03 **SALON** : (13'-8" X 8'-2")  
LIVING ROOM
- 04 **SALLE DE BAIN** : (9'-5" X 8'-11")  
BATHROOM
- 05 **CHAMBRE PRINC.** : (9'-6" X 11'-8")  
ROOM
- 06 **BALCON** : (20'-0" X 6'-6")  
BALCONY

Les dimensions, superficies, caractéristiques, détails et matériaux des aires et des pièces sont approximatifs. Ils sont sujets à des modifications sans préavis. Le mobilier indiqué dans les plans est à titre indicatif seulement. La superficie brute est calculée en incluant la moitié des murs mitoyens ainsi que les murs extérieurs et du corridor au complet.



FACADE SUR RUE



Les dimensions, superficies, caractéristiques, détails et matériaux des aires et des pièces sont approximatifs. Ils sont sujets à des modifications sans préavis. Le mobilier indiqué dans les plans est à titre indicatif seulement. La superficie brute est calculée en incluant la moitié des murs mitoyens ainsi que les murs extérieurs et du corridor au complet.

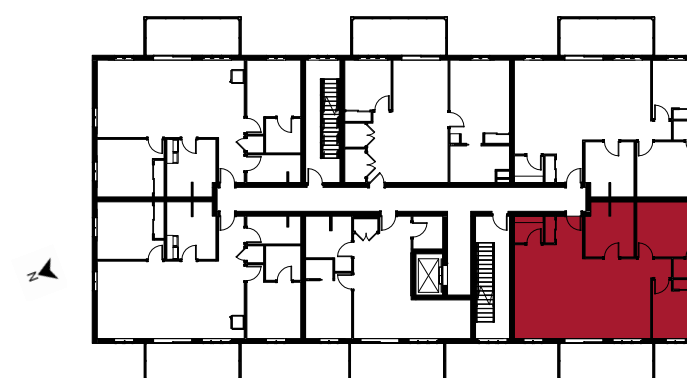
## UNITÉ 203

(4 1/2) NIVEAU 2

**SUPERFICIES :**  
LOGEMENT

1 055 pi<sup>2</sup> (98 m<sup>2</sup>)

- 01 **CUISINE** : (9'-0" X 10'-6")  
KITCHEN
- 02 **SALLE À MANGER** : (12'-5" X 9'-0")  
DINING ROOM
- 03 **SALON** : (15'-3" X 12'-5")  
LIVING ROOM
- 04 **SALLE DE BAIN** : (10'-0" X 11'-5")  
BATHROOM
- 05 **CHAMBRE PRINC.** : (12'-11" X 11'-5")  
ROOM
- 06 **CHAMBRE** : (10'-2" X 9'-8")  
ROOM
- 07 **BALCON** : (20'-0" X 6'-6")  
BALCONY



FACADE SUR RUE





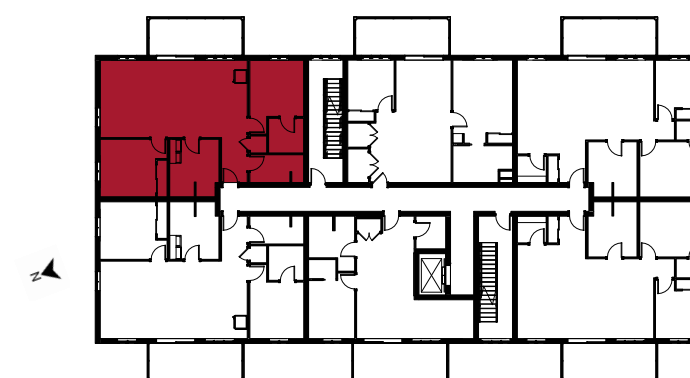
## UNITÉ 204

(4 1/2) NIVEAU 2

### SUPERFICIES :

LOGEMENT 1 160 pi<sup>2</sup> (108 m<sup>2</sup>)

- 01 **CUISINE** : (9'-0" X 11'-7")  
KITCHEN
- 02 **SALLE À MANGER** : (9'-0" X 11'-8")  
DINING ROOM
- 03 **SALON** : (12'-6" X 16'-0")  
LIVING ROOM
- 04 **SALLE DE BAIN** : (10'-3" X 11'-11")  
BATHROOM
- 05 **CHAMBRE PRINC.** : (11'-2" X 12'-2")  
ROOM
- 06 **CHAMBRE** : (11'-4" X 12'-0")  
ROOM
- 07 **BALCON** : (20'-0" X 8'-0")  
BALCONY



FACADE SUR RUE

Les dimensions, superficies, caractéristiques, détails et matériaux des aires et des pièces sont approximatifs. Ils sont sujets à des modifications sans préavis. Le mobilier indiqué dans les plans est à titre indicatif seulement. La superficie brute est calculée en incluant la moitié des murs mitoyens ainsi que les murs extérieurs et du corridor au complet.

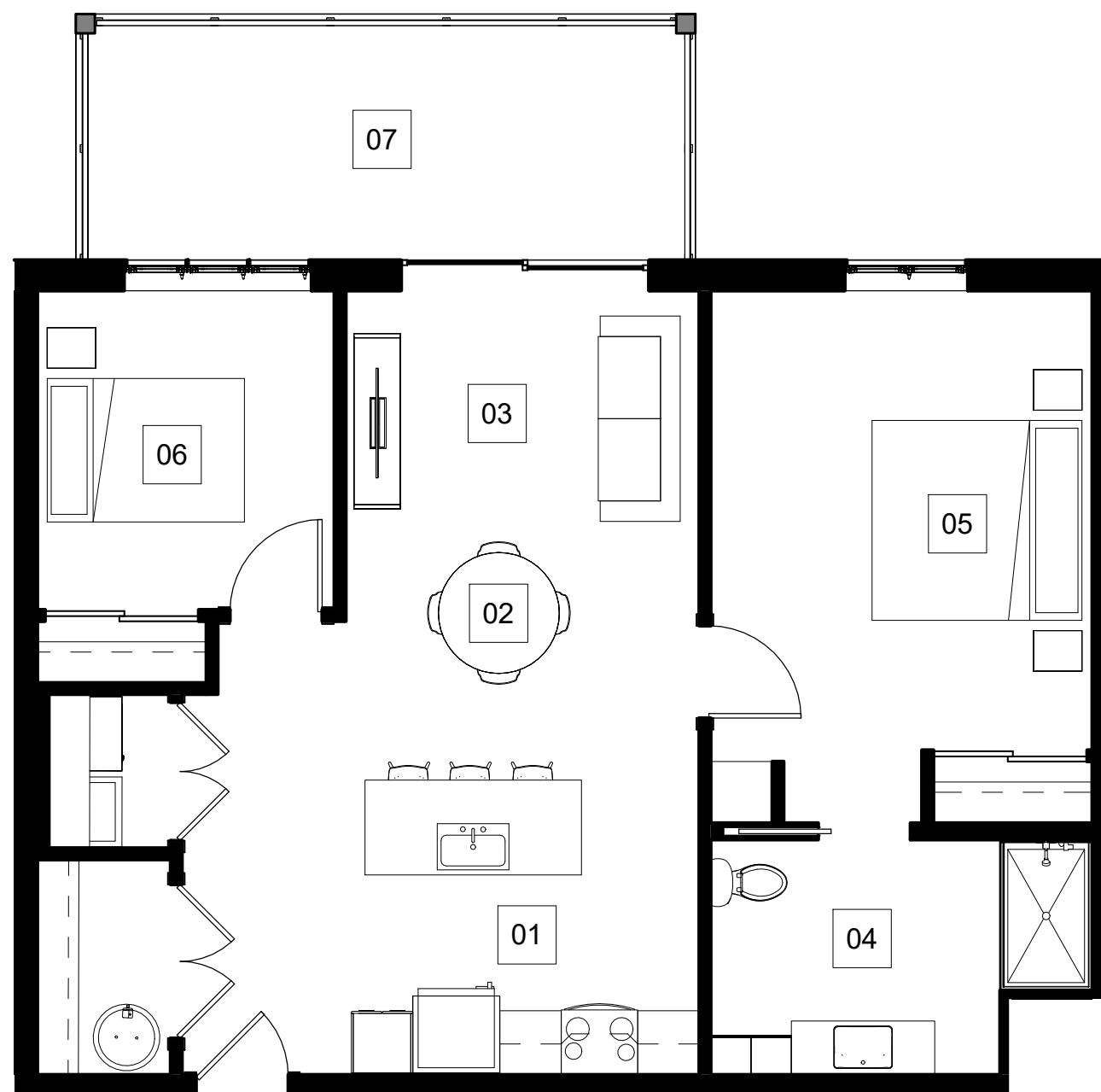
## UNITÉ 205

(4 1/2) NIVEAU 2

### SUPERFICIES :

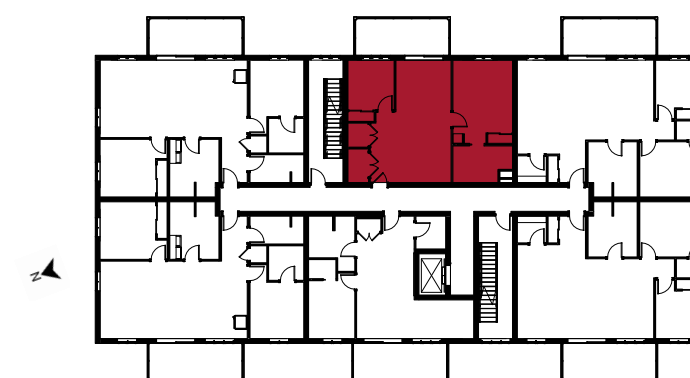
LOGEMENT

890 pi<sup>2</sup> (83 m<sup>2</sup>)



- 01 **CUISINE** : (11'-8" X 9'-10")  
KITCHEN
- 02 **SALLE À MANGER** : (11'-7" X 9'-0")  
DINING ROOM
- 03 **SALON** : (11'-7" X 7'-0")  
LIVING ROOM
- 04 **SALLE DE BAIN** : (12'-4" X 7'-7")  
BATHROOM
- 05 **CHAMBRE PRINC.** : (12'-5" X 14'-10")  
ROOM
- 06 **CHAMBRE** : (9'-7" X 10'-3")  
ROOM
- 07 **BALCON** : (20'-0" X 8'-0")  
BALCONY

Les dimensions, superficies, caractéristiques, détails et matériaux des aires et des pièces sont approximatifs. Ils sont sujets à des modifications sans préavis. Le mobilier indiqué dans les plans est à titre indicatif seulement. La superficie brute est calculée en incluant la moitié des murs mitoyens ainsi que les murs extérieurs et du corridor au complet.



FACADE SUR RUE



Les dimensions, superficies, caractéristiques, détails et matériaux des aires et des pièces sont approximatifs. Ils sont sujets à des modifications sans préavis. Le mobilier indiqué dans les plans est à titre indicatif seulement. La superficie brute est calculée en incluant la moitié des murs mitoyens ainsi que les murs extérieurs et du corridor au complet.

## UNITÉ 206

(4 1/2) NIVEAU 2

### SUPERFICIES :

LOGEMENT

1 055 pi<sup>2</sup> (98 m<sup>2</sup>)

01

**CUISINE** : (9'-0" X 10'-6")  
KITCHEN

02

**SALLE À MANGER** : (12'-5" X 9'-0")  
DINING ROOM

03

**SALON** : (15'-3" X 12'-5")  
LIVING ROOM

04

**SALLE DE BAIN** : (10'-0" X 11'-5")  
BATHROOM

05

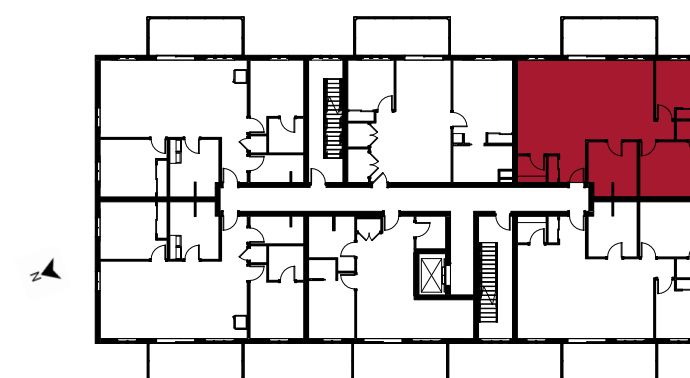
**CHAMBRE PRINC.** : (12'-11" X 11'-5")  
ROOM

06

**CHAMBRE** : (10'-2" X 9'-8")  
ROOM

07

**BALCON** : (20'-0" X 8'-0")  
BALCONY



FACADE SUR RUE



## UNITÉ 301

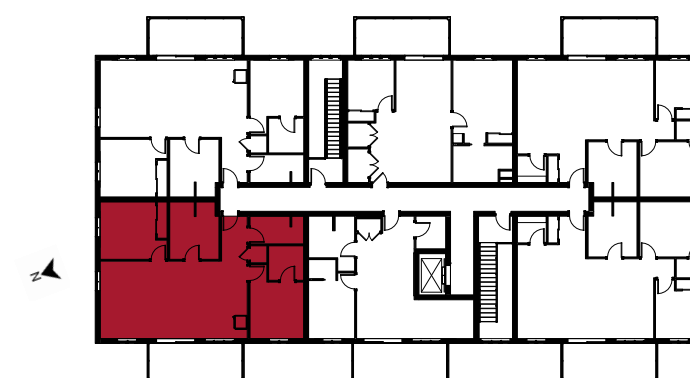
(4 1/2) NIVEAU 3

**SUPERFICIES :**  
LOGEMENT

1 160 pi<sup>2</sup> (108 m<sup>2</sup>)

- 01 **CUISINE** : (9'-0" X 11'-7")  
KITCHEN
- 02 **SALLE À MANGER** : (9'-0" X 11'-8")  
DINING ROOM
- 03 **SALON** : (12'-6" X 16'-0")  
LIVING ROOM
- 04 **SALLE DE BAIN** : (10'-3" X 11'-11")  
BATHROOM
- 05 **CHAMBRE PRINC.** : (11'-2" X 12'-2")  
ROOM
- 06 **CHAMBRE** : (11'-4" X 12'-0")  
ROOM
- 07 **BALCON** : (20'-0" X 6'-6")  
BALCONY

Les dimensions, superficies, caractéristiques, détails et matériaux des aires et des pièces sont approximatifs. Ils sont sujets à des modifications sans préavis. Le mobilier indiqué dans les plans est à titre indicatif seulement. La superficie brute est calculée en incluant la moitié des murs mitoyens ainsi que les murs extérieurs et du corridor au complet.



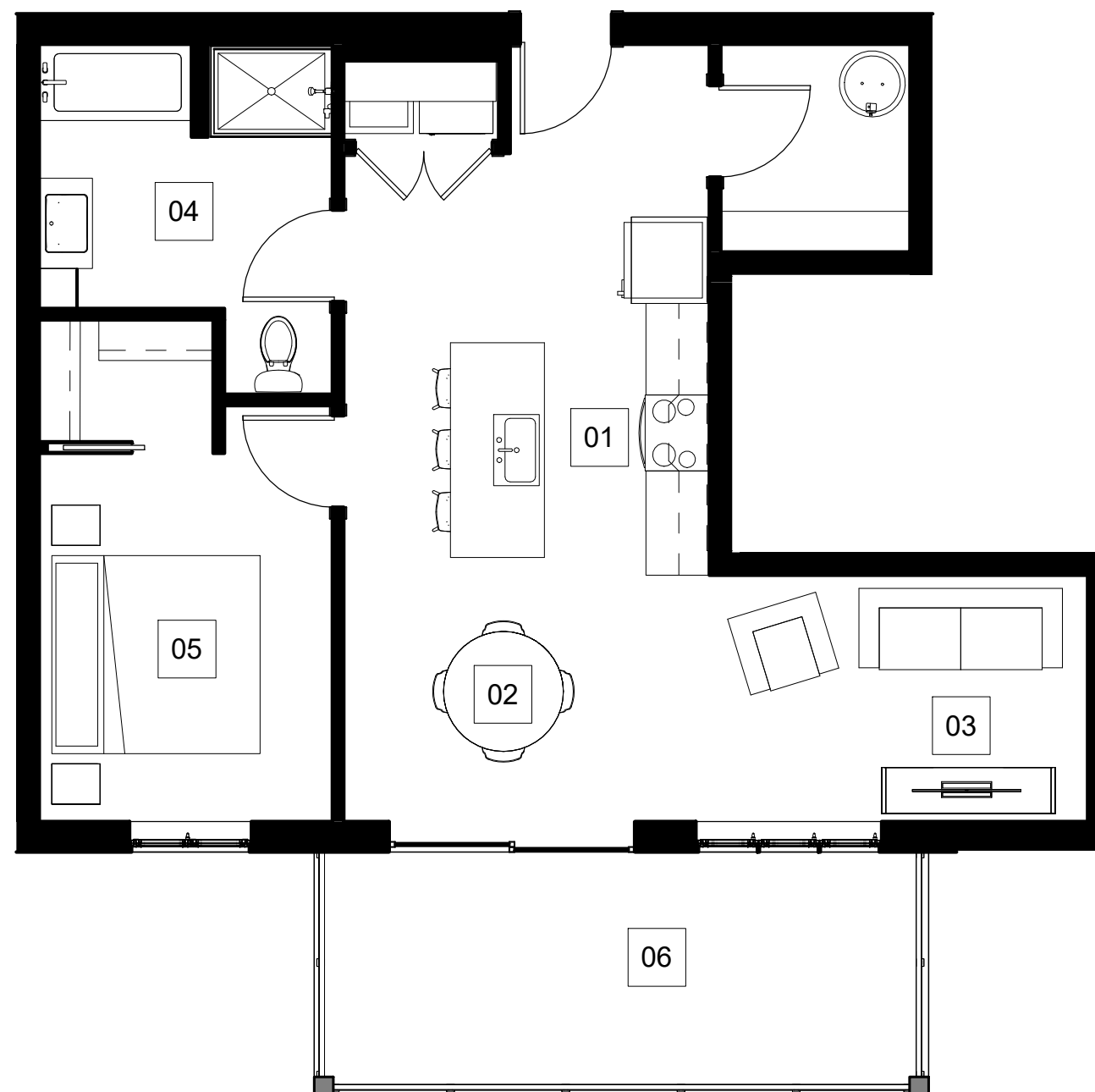
FACADE SUR RUE

## UNITÉ 302

(3 1/2) NIVEAU 3

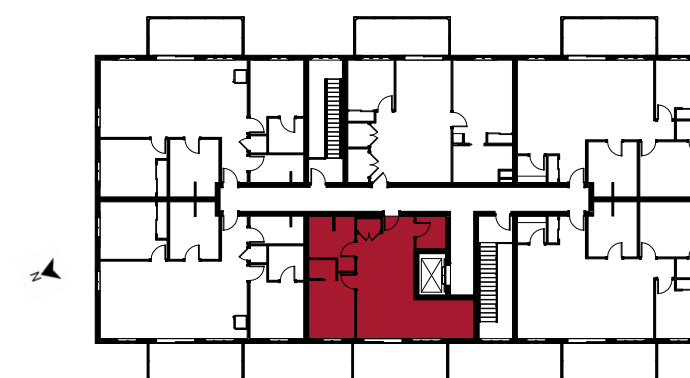
**SUPERFICIES :**  
LOGEMENT

720 pi<sup>2</sup> (67 m<sup>2</sup>)



- 01 **CUISINE** : (12'-0" X 11'-8")  
KITCHEN
- 02 **SALLE À MANGER** : (11'-0" X 8'-9")  
DINING ROOM
- 03 **SALON** : (13'-8" X 8'-2")  
LIVING ROOM
- 04 **SALLE DE BAIN** : (9'-5" X 8'-11")  
BATHROOM
- 05 **CHAMBRE PRINC.** : (9'-6" X 11'-8")  
ROOM
- 06 **BALCON** : (20'-0" X 6'-6")  
BALCONY

Les dimensions, superficies, caractéristiques, détails et matériaux des aires et des pièces sont approximatifs. Ils sont sujets à des modifications sans préavis. Le mobilier indiqué dans les plans est à titre indicatif seulement. La superficie brute est calculée en incluant la moitié des murs mitoyens ainsi que les murs extérieurs et du corridor au complet.



FACADE SUR RUE





Les dimensions, superficies, caractéristiques, détails et matériaux des aires et des pièces sont approximatifs. Ils sont sujets à des modifications sans préavis. Le mobilier indiqué dans les plans est à titre indicatif seulement. La superficie brute est calculée en incluant la moitié des murs mitoyens ainsi que les murs extérieurs et du corridor au complet.

# UNITÉ 303

(4 1/2) NIVEAU 3

SUPERFICIES :	
LOGEMENT	1 055 pi <sup>2</sup> (98 m <sup>2</sup> )

- 01

**CUISINE** : (9'-0" X 10'-6")  
KITCHEN
- 02

**SALLE À MANGER** : (12'-5" X 9'-0")  
DINING ROOM
- 03

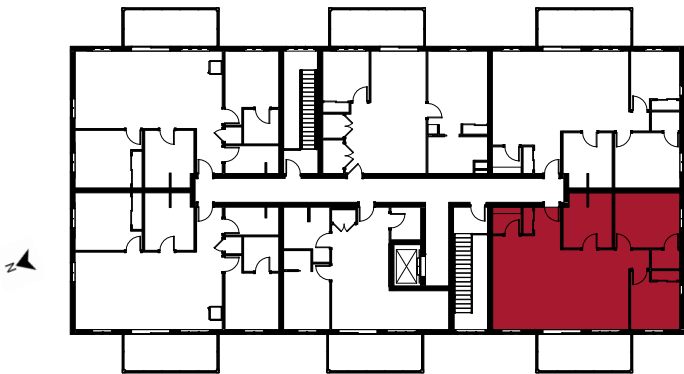
**SALON** : (15'-3" X 12'-5")  
LIVING ROOM
- 04

**SALLE DE BAIN** : (10'-0" X 11'-5")  
BATHROOM
- 05

**CHAMBRE PRINC.** : (12'-11" X 11'-5")  
ROOM
- 06

**CHAMBRE** : (10'-2" X 9'-8")  
ROOM
- 07

**BALCON** : (20'-0" X 6'-6")  
BALCONY



FACADE SUR RUE



Les dimensions, superficies, caractéristiques, détails et matériaux des aires et des pièces sont approximatifs. Ils sont sujets à des modifications sans préavis. Le mobilier indiqué dans les plans est à titre indicatif seulement. La superficie brute est calculée en incluant la moitié des murs mitoyens ainsi que les murs extérieurs et du corridor au complet.

## UNITÉ 304

(4 1/2) NIVEAU 3

### SUPERFICIES :

LOGEMENT 1 160 pi<sup>2</sup> (108 m<sup>2</sup>)

- 01

**CUISINE** : (9'-0" X 11'-7")  
KITCHEN
- 02

**SALLE À MANGER** : (9'-0" X 11'-8")  
DINING ROOM
- 03

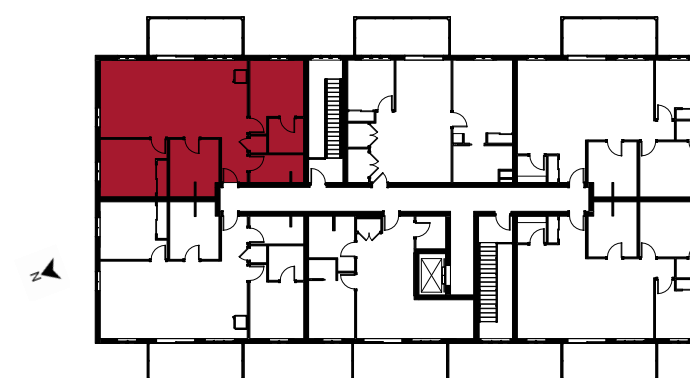
**SALON** : (12'-6" X 16'-0")  
LIVING ROOM
- 04

**SALLE DE BAIN** : (10'-3" X 11'-11")  
BATHROOM
- 05

**CHAMBRE PRINC.** : (11'-2" X 12'-2")  
ROOM
- 06

**CHAMBRE** : (11'-4" X 12'-0")  
ROOM
- 07

**BALCON** : (20'-0" X 8'-0")  
BALCONY



FACADE SUR RUE

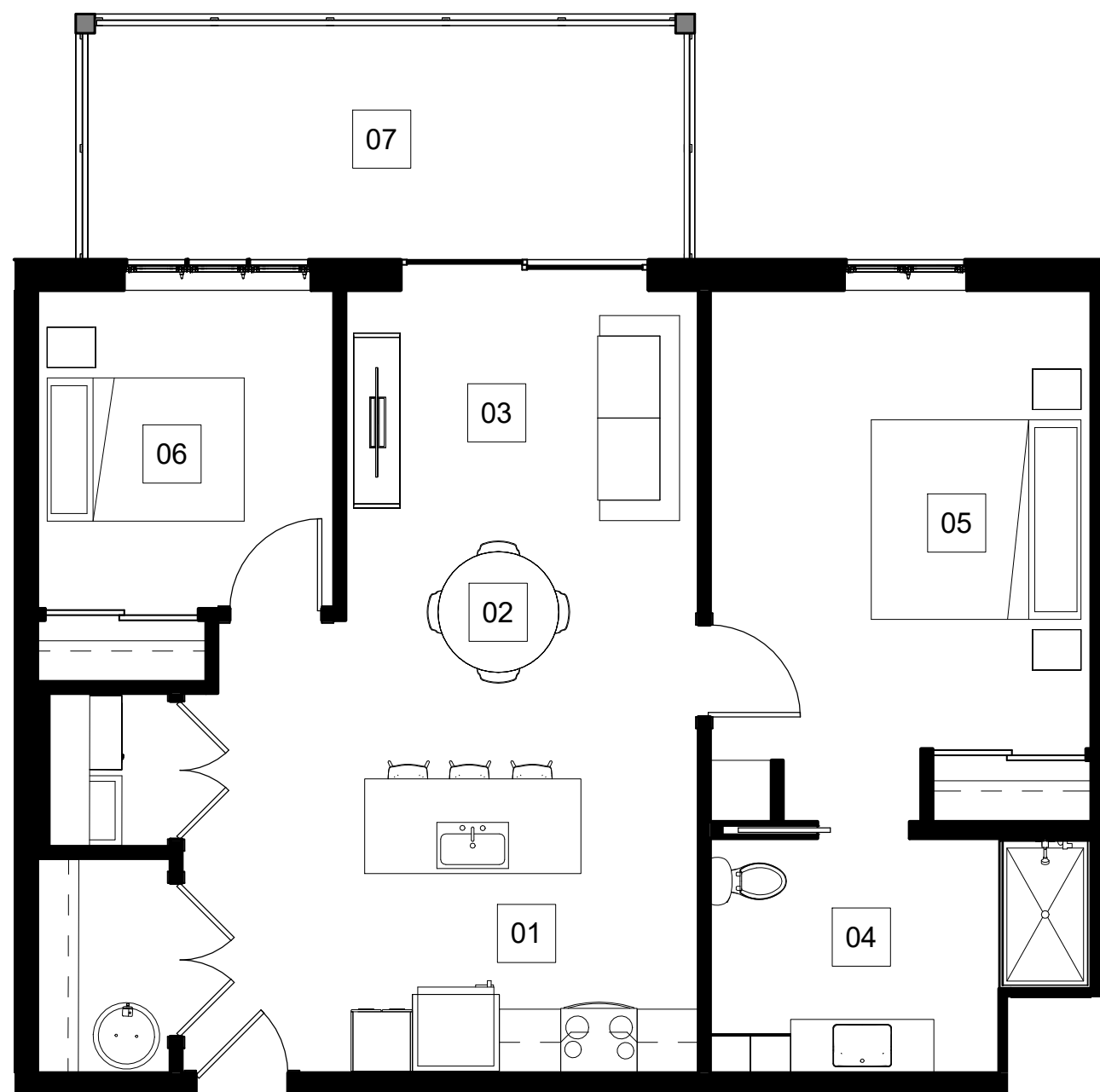
# UNITÉ 305

(4 1/2) NIVEAU 3

## SUPERFICIES :

LOGEMENT

890 pi<sup>2</sup> (83 m<sup>2</sup>)



01

**CUISINE :** (11'-8" X 9'-10")  
KITCHEN

02

**SALLE À MANGER :** (11'-7" X 9'-0")  
DINING ROOM

03

**SALON :** (11'-7" X 7'-0")  
LIVING ROOM

04

**SALLE DE BAIN :** (12'-4" X 7'-7")  
BATHROOM

05

**CHAMBRE PRINC. :** (12'-5" X 14'-10")  
ROOM

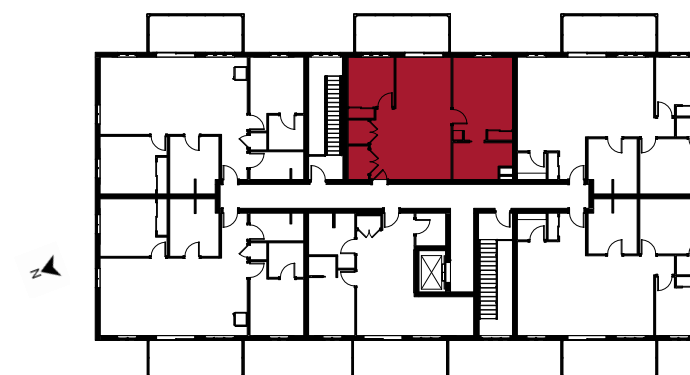
06

**CHAMBRE :** (9'-7" X 10'-3")  
ROOM

07

**BALCON :** (20'-0" X 8'-0")  
BALCONY

Les dimensions, superficies, caractéristiques, détails et matériaux des aires et des pièces sont approximatifs. Ils sont sujets à des modifications sans préavis. Le mobilier indiqué dans les plans est à titre indicatif seulement. La superficie brute est calculée en incluant la moitié des murs mitoyens ainsi que les murs extérieurs et du corridor au complet.



FACADE SUR RUE



Les dimensions, superficies, caractéristiques, détails et matériaux des aires et des pièces sont approximatifs. Ils sont sujets à des modifications sans préavis. Le mobilier indiqué dans les plans est à titre indicatif seulement. La superficie brute est calculée en incluant la moitié des murs mitoyens ainsi que les murs extérieurs et du corridor au complet.

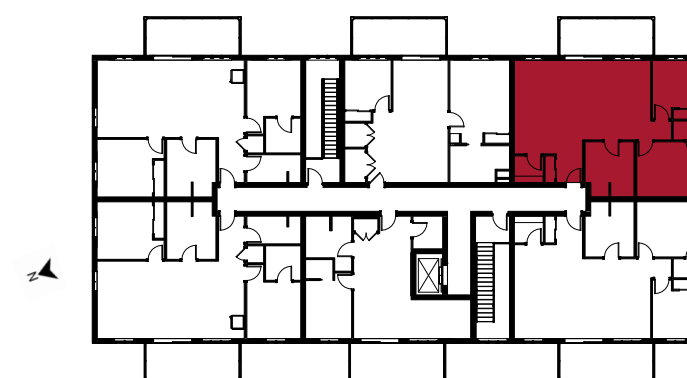
## UNITÉ 306

(4 1/2) NIVEAU 3

### SUPERFICIES :

LOGEMENT 1 055 pi<sup>2</sup> (98 m<sup>2</sup>)

- 01 **CUISINE** : (9'-0" X 10'-6")  
KITCHEN
- 02 **SALLE À MANGER** : (12'-5" X 9'-0")  
DINING ROOM
- 03 **SALON** : (15'-3" X 12'-5")  
LIVING ROOM
- 04 **SALLE DE BAIN** : (10'-0" X 11'-5")  
BATHROOM
- 05 **CHAMBRE PRINC.** : (12'-11" X 11'-5")  
ROOM
- 06 **CHAMBRE** : (10'-2" X 9'-8")  
ROOM
- 07 **BALCON** : (20'-0" X 8'-0")  
BALCONY



FACADE SUR RUE

UNE ÉQUIPE DÉDIÉE À VOTRE  
TRANQUILITÉ D'ESPRIT

QUALITÉ, EXPERTISE ET **PASSION**  
FONT NOTRE DIFFÉRENCE!



C O N S T R U C T I O N S

MORIN