



CONSTRUCTIONS  
**MORIN**

**Haute-Rive**

101, rue Haute-Rive, East Angus



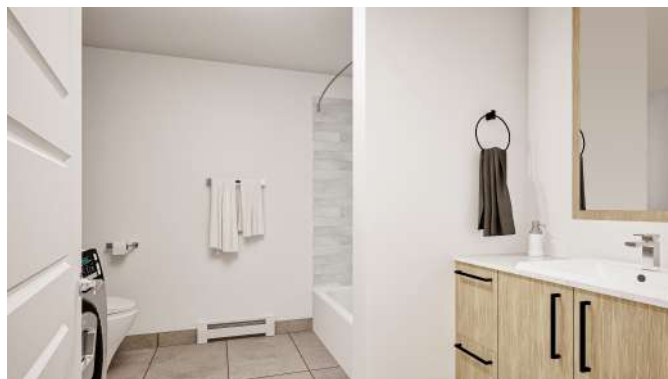
**4<sup>1/2</sup>**

# MODERNE AU COEUR DE LA VILLE

*tranquillité et quiétude*

**8**  
unités

**APPARTEMENTS  
DE QUALITÉ SUPÉRIEURE**



# VOTRE APPARTEMENT

4 NIVEAUX - 8 UNITÉS

## CARACTÉRISTIQUES :

- Construction de qualité supérieure ;
- Cuisine avec îlot ;
- Fenestration triple verre ;
- Isolation supérieure ;
- Thermopompe haute efficacité ;
- Échangeur d'air récupérateur de chaleur ;
- Comptoirs de quartz ;
- Internet haute vitesse ;
- Surveillance par caméras ;
- Grand balcon sans voisin arrière ;
- Cabanon individuel

## LE SECTEUR :

- À 20 minutes de Sherbrooke ;
- Près de l'école primaire du Parchemin ;
- À proximité du Parc des Deux Rivières ;
- Quartier résidentiel paisible.

## ADRESSE :

101, rue Haute-Rive  
East Angus (Qc)



QUALITÉ, EXPERTISE ET PASSION  
FONT NOTRE DIFFÉRENCE!



819 847-0006



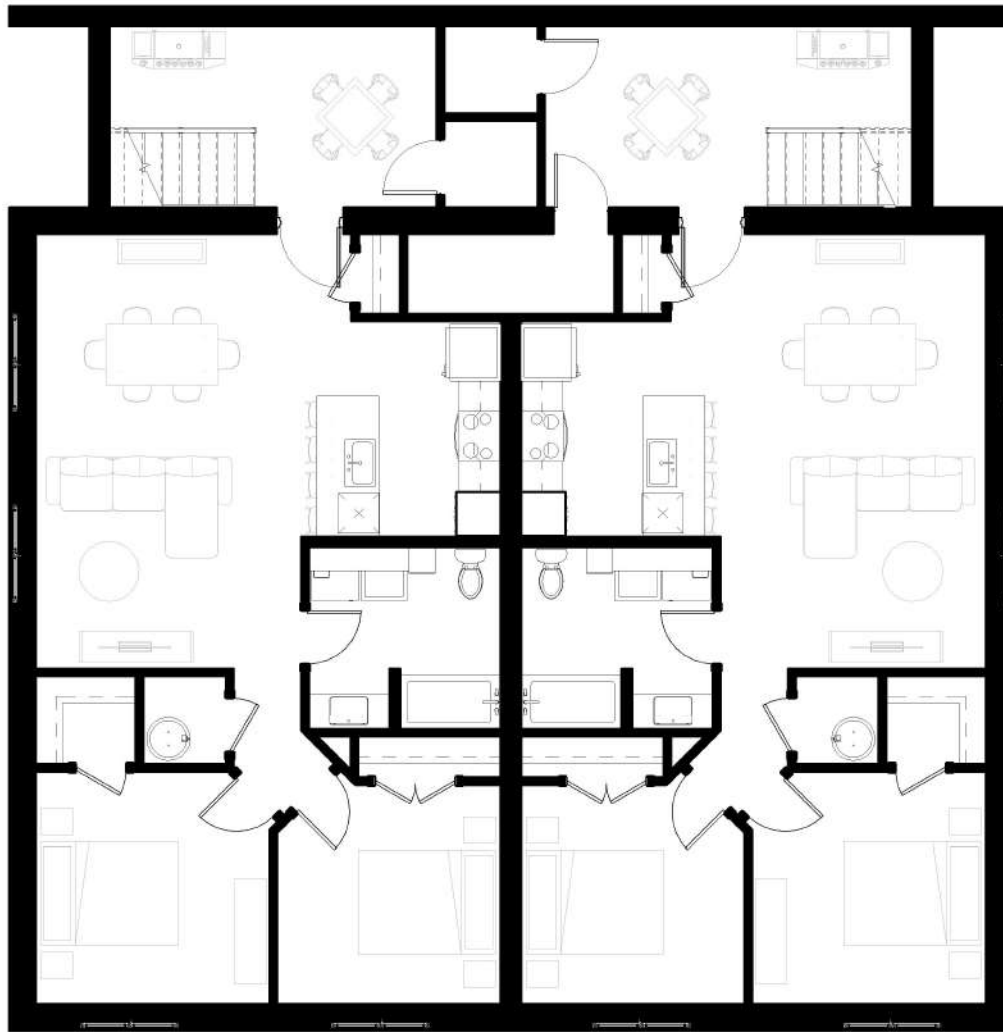
info@constructionmorin.com

# NIVEAU 0


DEMI SOUS-SOL


UNITÉ 101

UNITÉ 102



QUALITÉ, EXPERTISE ET **PASSION**  
FONT NOTRE DIFFÉRENCE!

 819 847-0006

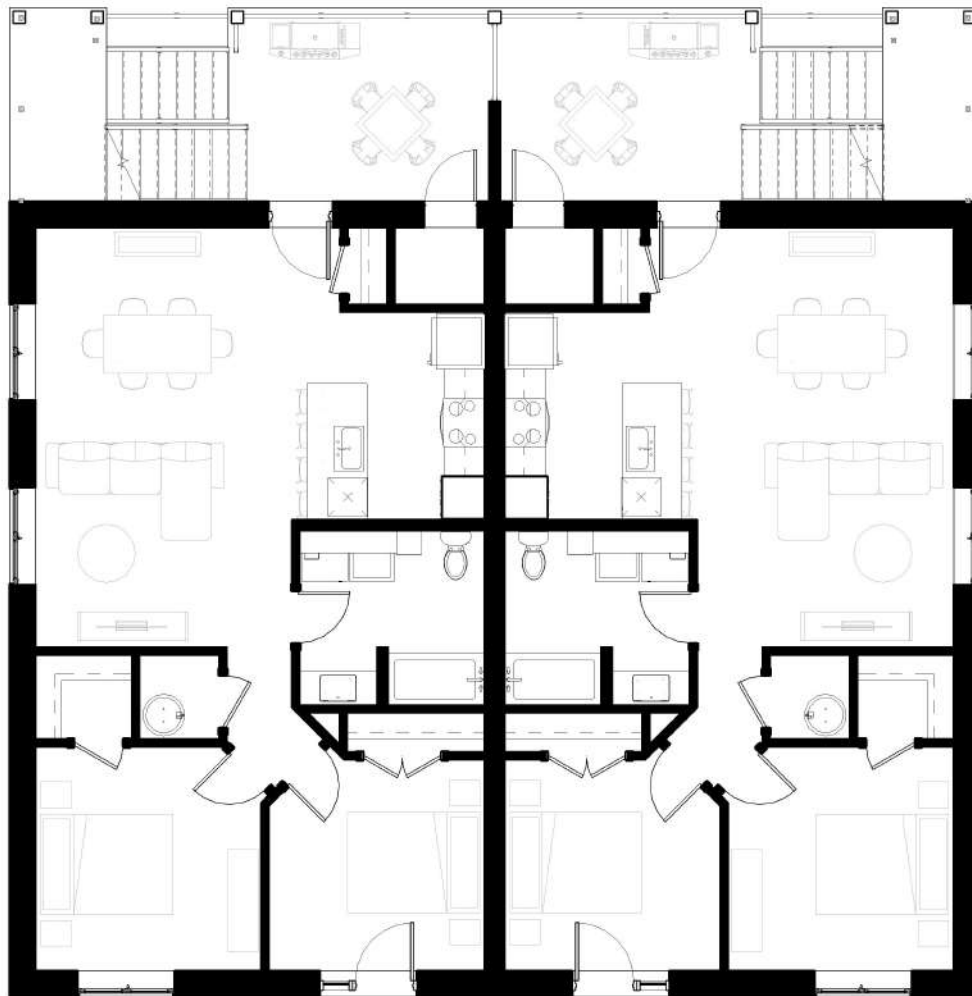
 [info@constructionmorin.com](mailto:info@constructionmorin.com)

# NIVEAU 1

REZ-DE-CHAUSSÉE

UNITÉ 201

UNITÉ 202



QUALITÉ, EXPERTISE ET **PASSION**  
FONT NOTRE DIFFÉRENCE!



819 847-0006



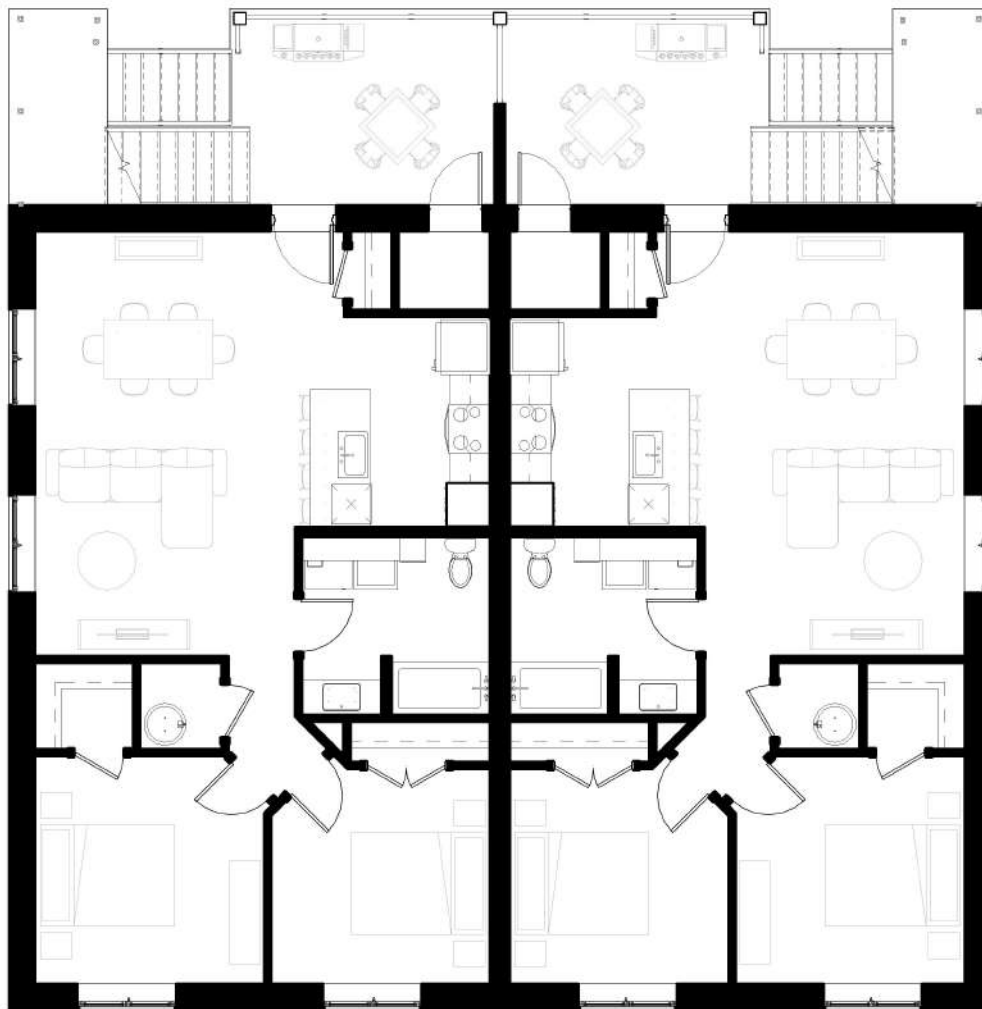
[info@constructionmorin.com](mailto:info@constructionmorin.com)

# NIVEAU 2

ÉTAGE 2

UNITÉ 301

UNITÉ 302



QUALITÉ, EXPERTISE ET **PASSION**  
FONT NOTRE DIFFÉRENCE!



819 847-0006



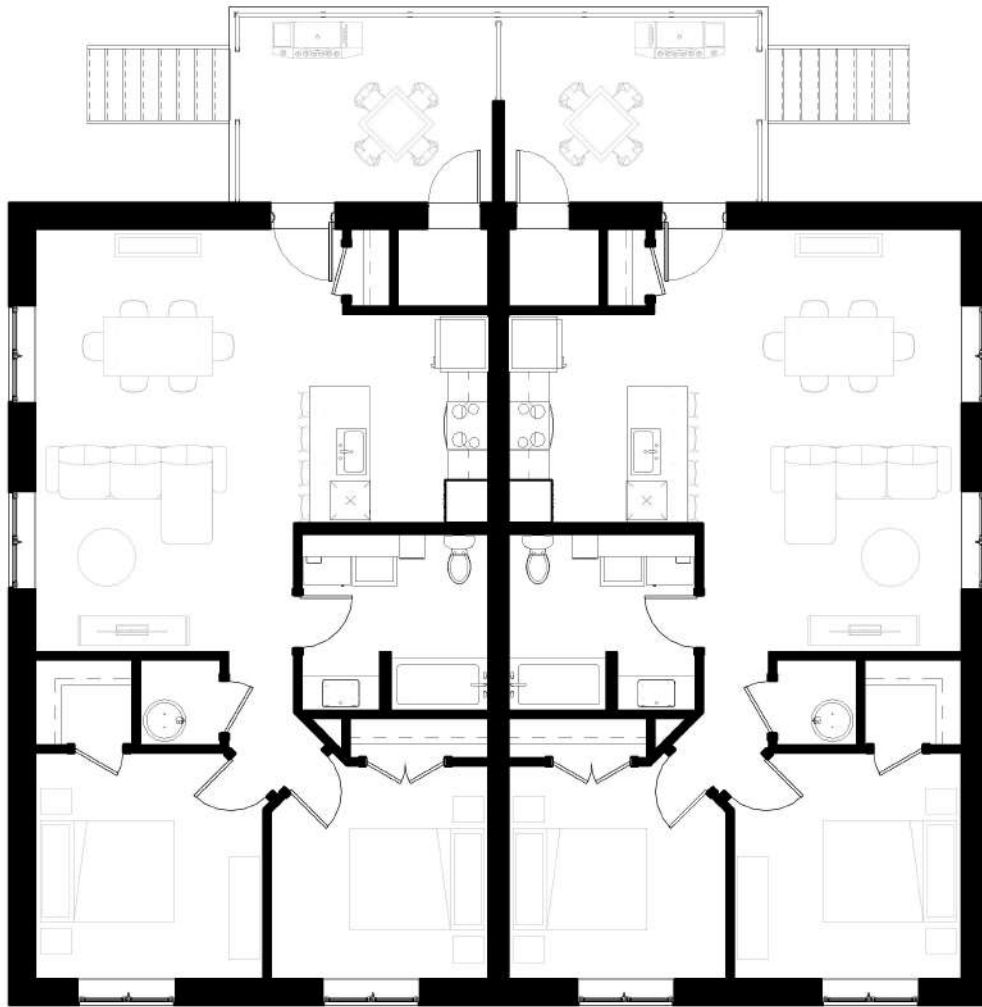
info@constructionmorin.com

# NIVEAU 3

ÉTAGE 3

UNITÉ 401

UNITÉ 402



QUALITÉ, EXPERTISE ET **PASSION**  
FONT NOTRE DIFFÉRENCE!



819 847-0006



info@constructionmorin.com

CONSTRUCTIONSMORIN.COM

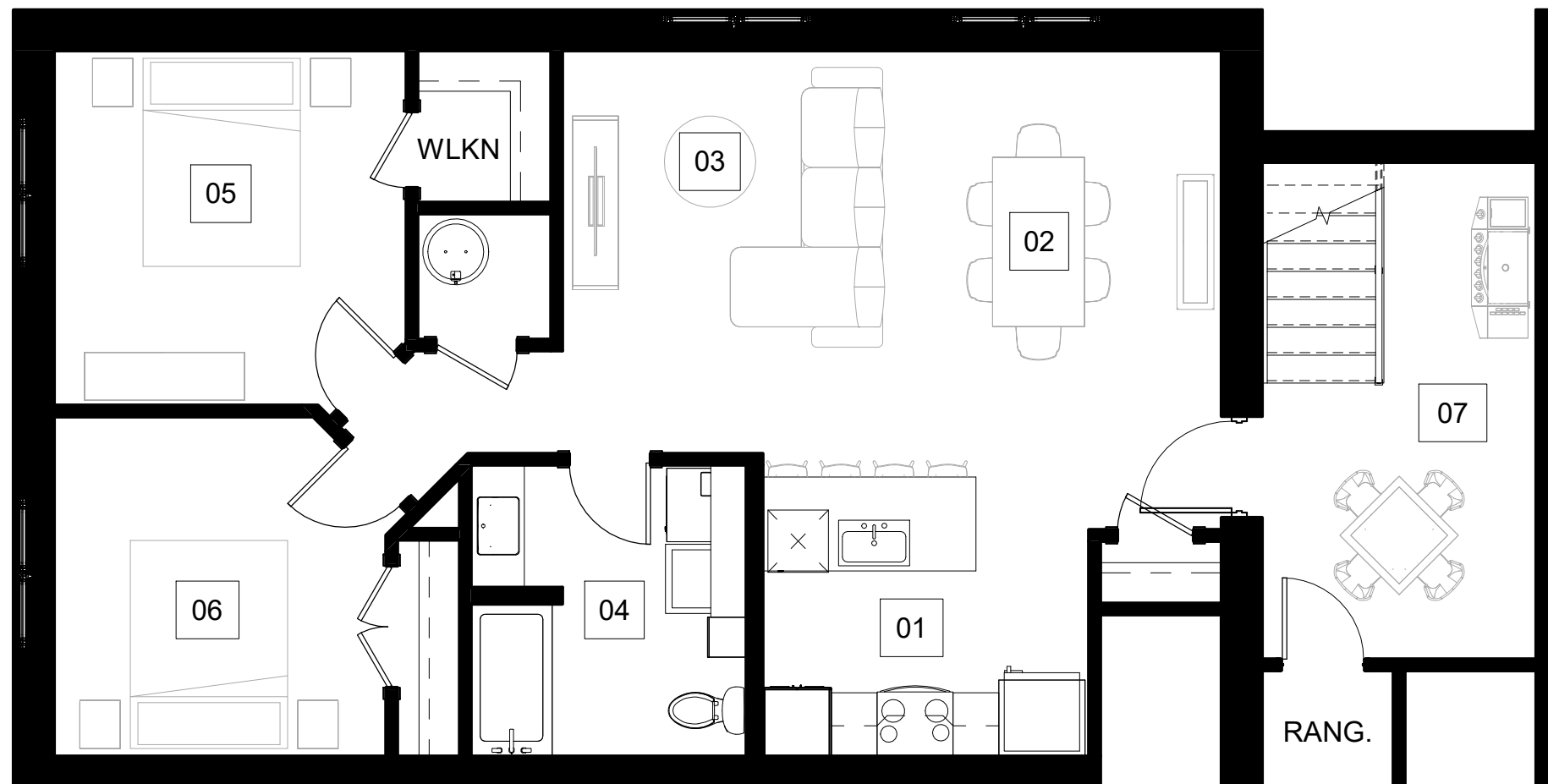
RBQ : 5704-1626-01

## UNITÉ 101

(4 1/2) NIVEAU 0

**SUPERFICIES :**  
LOGEMENT

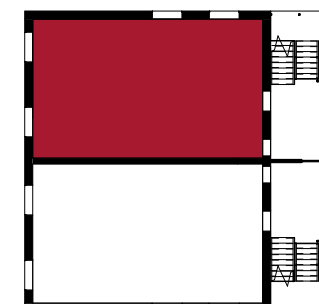
1 025 pi<sup>2</sup> (95.3 m<sup>2</sup>)



- 01 **CUISINE** : (10'-8" X 10'-0")  
KITCHEN
- 02 **SALLE À MANGER** : (11'-0" X 14'-0")  
DINING ROOM
- 03 **SALON** : (10'-6" X 14'-0")  
LIVING ROOM
- 04 **SALLE DE BAIN** : (9'-0" X 9'-7")  
BATHROOM
- 05 **CHAMBRE PRINC.** : (11'-6" X 11'-8")  
ROOM
- 06 **CHAMBRE** : (11'-0" X 11'-2")  
ROOM
- 07 **BALCON** : (9'-0" X 9'-0")  
BALCONY

Les dimensions, superficies, caractéristiques, détails et matériaux des aires et des pièces sont approximatifs. Ils sont sujets à des modifications sans préavis. Le mobilier indiqué dans les plans est à titre indicatif seulement. La superficie brute est calculée en incluant la moitié des murs mitoyens ainsi que les murs extérieurs et du corridor au complet.

FACADE SUR RUE



## UNITÉ 102

(4 1/2) NIVEAU 0



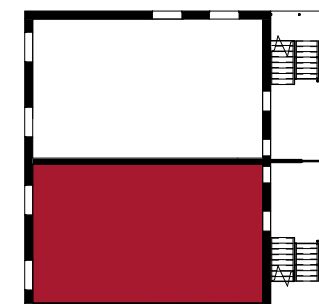
**SUPERFICIES :**  
LOGEMENT

1 025 pi<sup>2</sup> (95.3 m<sup>2</sup>)

- 01 **CUISINE** : (10'-8" X 10'-0")  
KITCHEN
- 02 **SALLE À MANGER** : (11'-0" X 14'-0")  
DINING ROOM
- 03 **SALON** : (10'-6" X 14'-0")  
LIVING ROOM
- 04 **SALLE DE BAIN** : (9'-0" X 9'-7")  
BATHROOM
- 05 **CHAMBRE PRINC.** : (11'-6" X 11'-8")  
ROOM
- 06 **CHAMBRE** : (11'-0" X 11'-2")  
ROOM
- 07 **BALCON** : (9'-0" X 9'-0")  
BALCONY

Les dimensions, superficies, caractéristiques, détails et matériaux des aires et des pièces sont approximatifs. Ils sont sujets à des modifications sans préavis. Le mobilier indiqué dans les plans est à titre indicatif seulement. La superficie brute est calculée en incluant la moitié des murs mitoyens ainsi que les murs extérieurs et du corridor au complet.

FACADE SUR RUE



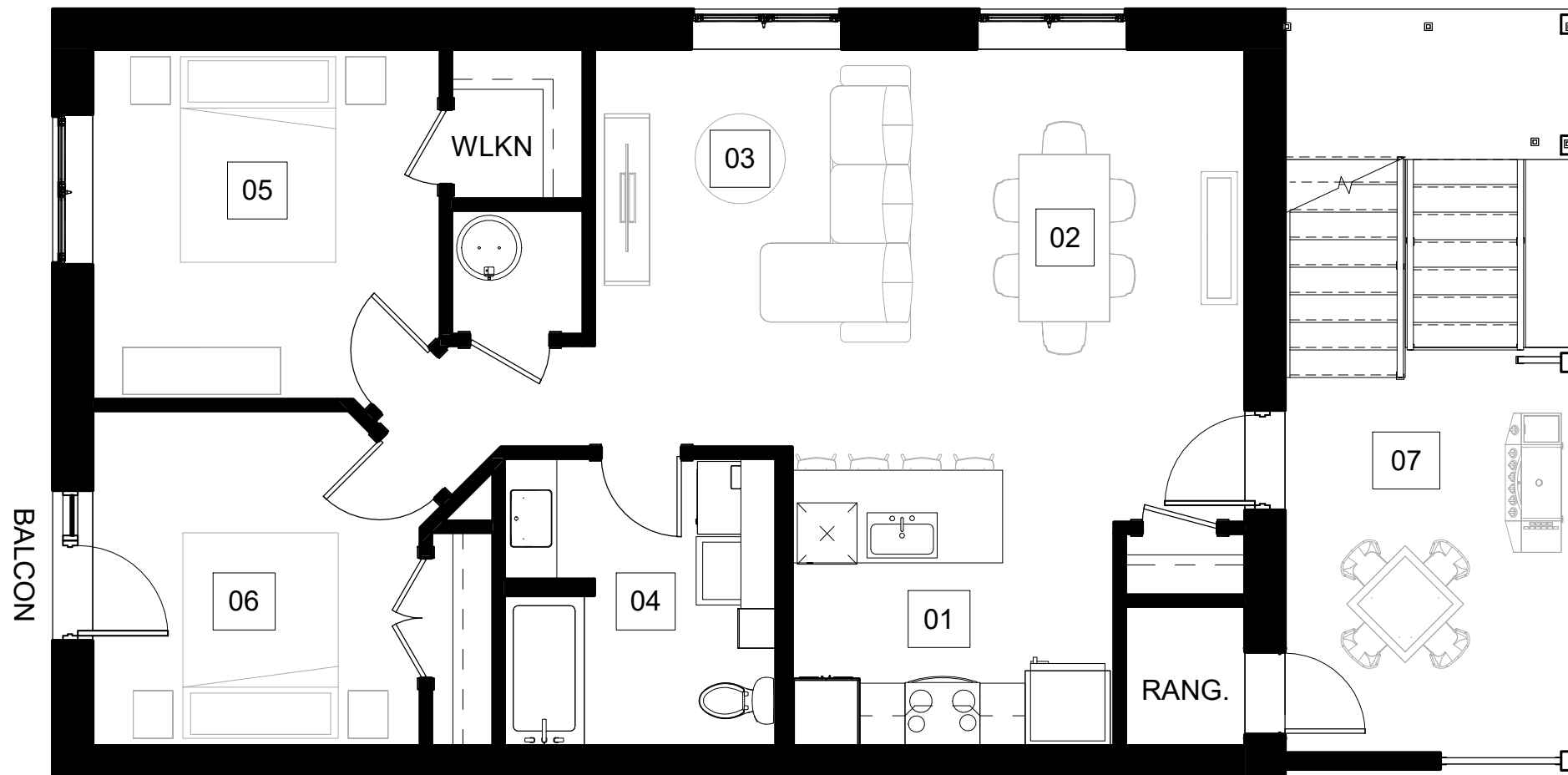


## UNITÉ 201

(4 1/2) NIVEAU 1

**SUPERFICIES :**  
LOGEMENT

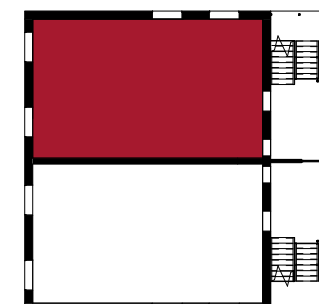
1 025 pi<sup>2</sup> (95.3 m<sup>2</sup>)



- 01 **CUISINE** : (10'-8" X 10'-0")  
KITCHEN
- 02 **SALLE À MANGER** : (11'-0" X 14'-0")  
DINING ROOM
- 03 **SALON** : (10'-6" X 14'-0")  
LIVING ROOM
- 04 **SALLE DE BAIN** : (9'-0" X 9'-7")  
BATHROOM
- 05 **CHAMBRE PRINC.** : (11'-6" X 11'-8")  
ROOM
- 06 **CHAMBRE** : (11'-0" X 11'-2")  
ROOM
- 07 **BALCON** : (10'-0" X 13'-9")  
BALCONY

Les dimensions, superficies, caractéristiques, détails et matériaux des aires et des pièces sont approximatifs. Ils sont sujets à des modifications sans préavis. Le mobilier indiqué dans les plans est à titre indicatif seulement. La superficie brute est calculée en incluant la moitié des murs mitoyens ainsi que les murs extérieurs et du corridor au complet.

FACADE SUR RUE



## UNITÉ 202

(4 1/2) NIVEAU 1

**SUPERFICIES :**  
LOGEMENT

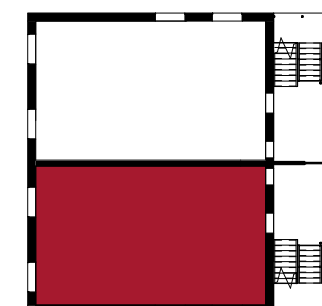
1 025 pi<sup>2</sup> (95.3 m<sup>2</sup>)



- 01 **CUISINE** : (10'-8" X 10'-0")  
KITCHEN
- 02 **SALLE À MANGER** : (11'-0" X 14'-0")  
DINING ROOM
- 03 **SALON** : (10'-6" X 14'-0")  
LIVING ROOM
- 04 **SALLE DE BAIN** : (9'-0" X 9'-7")  
BATHROOM
- 05 **CHAMBRE PRINC.** : (11'-6" X 11'-8")  
ROOM
- 06 **CHAMBRE** : (11'-0" X 11'-2")  
ROOM
- 07 **BALCON** : (10'-0" X 13'-9")  
BALCONY

Les dimensions, superficies, caractéristiques, détails et matériaux des aires et des pièces sont approximatifs. Ils sont sujets à des modifications sans préavis. Le mobilier indiqué dans les plans est à titre indicatif seulement. La superficie brute est calculée en incluant la moitié des murs mitoyens ainsi que les murs extérieurs et du corridor au complet.

FACADE SUR RUE



## UNITÉ 301

(4 1/2) NIVEAU 2

**SUPERFICIES :**  
LOGEMENT

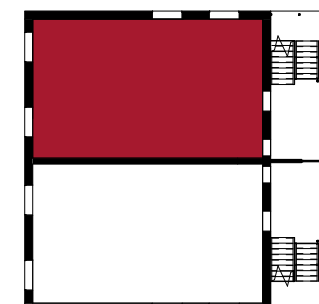
1 025 pi<sup>2</sup> (95.3 m<sup>2</sup>)



- 01 **CUISINE** : (10'-8" X 10'-0")  
KITCHEN
- 02 **SALLE À MANGER** : (11'-0" X 14'-0")  
DINING ROOM
- 03 **SALON** : (10'-6" X 14'-0")  
LIVING ROOM
- 04 **SALLE DE BAIN** : (9'-0" X 9'-7")  
BATHROOM
- 05 **CHAMBRE PRINC.** : (11'-6" X 11'-8")  
ROOM
- 06 **CHAMBRE** : (11'-0" X 11'-2")  
ROOM
- 07 **BALCON** : (10'-0" X 13'-9")  
BALCONY

Les dimensions, superficies, caractéristiques, détails et matériaux des aires et des pièces sont approximatifs. Ils sont sujets à des modifications sans préavis. Le mobilier indiqué dans les plans est à titre indicatif seulement. La superficie brute est calculée en incluant la moitié des murs mitoyens ainsi que les murs extérieurs et du corridor au complet.

FACADE SUR RUE



## UNITÉ 302

(4 1/2) NIVEAU 2

**SUPERFICIES :**  
LOGEMENT

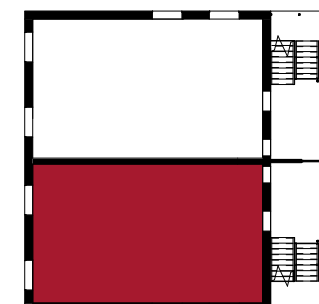
1 025 pi<sup>2</sup> (95.3 m<sup>2</sup>)



- 01 **CUISINE** : (10'-8" X 10'-0")  
KITCHEN
- 02 **SALLE À MANGER** : (11'-0" X 14'-0")  
DINING ROOM
- 03 **SALON** : (10'-6" X 14'-0")  
LIVING ROOM
- 04 **SALLE DE BAIN** : (9'-0" X 9'-7")  
BATHROOM
- 05 **CHAMBRE PRINC.** : (11'-6" X 11'-8")  
ROOM
- 06 **CHAMBRE** : (11'-0" X 11'-2")  
ROOM
- 07 **BALCON** : (10'-0" X 13'-9")  
BALCONY

Les dimensions, superficies, caractéristiques, détails et matériaux des aires et des pièces sont approximatifs. Ils sont sujets à des modifications sans préavis. Le mobilier indiqué dans les plans est à titre indicatif seulement. La superficie brute est calculée en incluant la moitié des murs mitoyens ainsi que les murs extérieurs et du corridor au complet.

FACADE SUR RUE

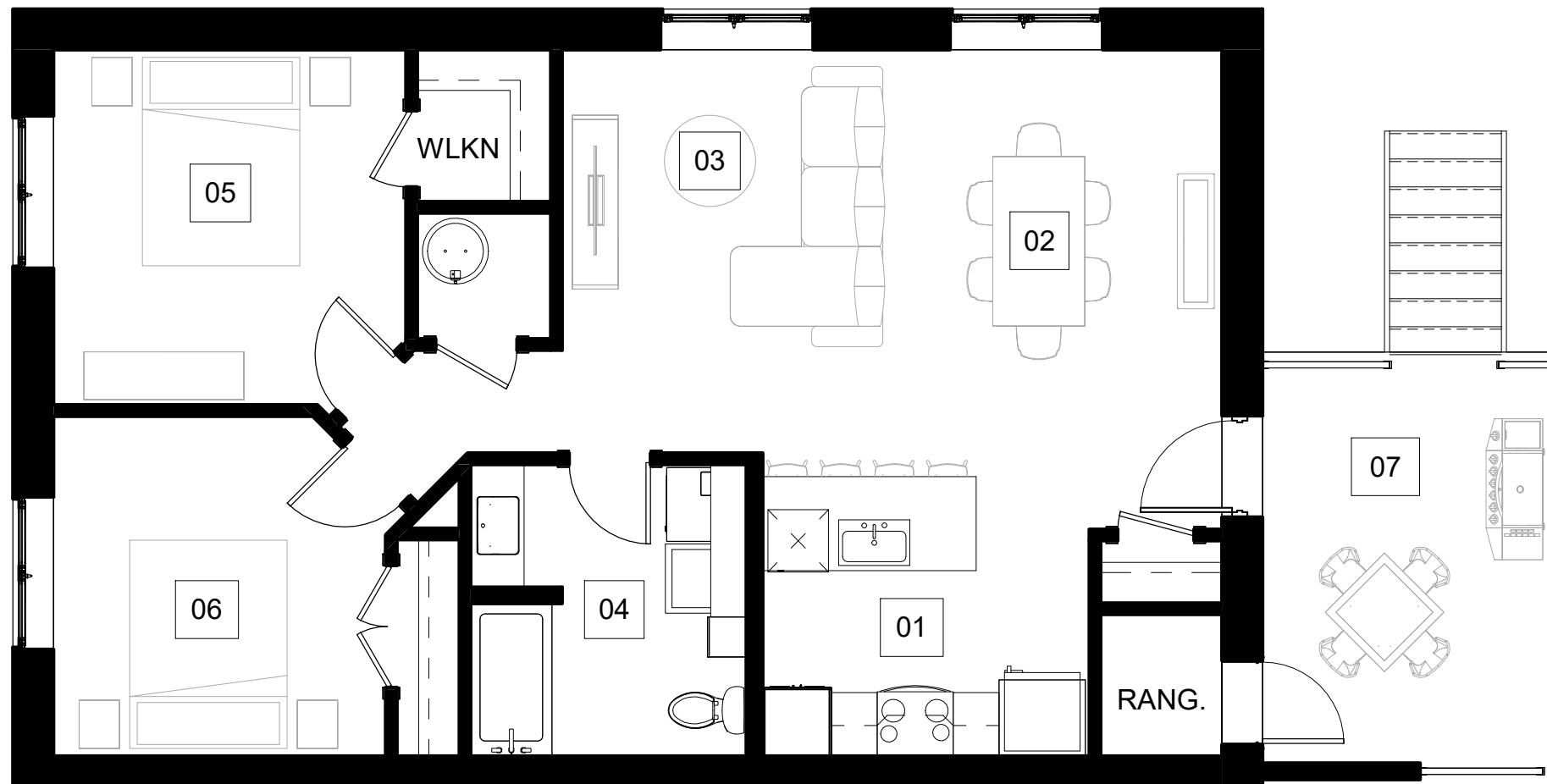


## UNITÉ 401

(4 1/2) NIVEAU 3

**SUPERFICIES :**  
LOGEMENT

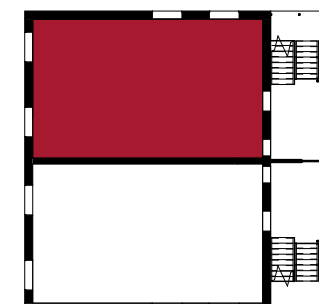
1 025 pi<sup>2</sup> (95.3 m<sup>2</sup>)



- 01 **CUISINE** : (10'-8" X 10'-0")  
KITCHEN
- 02 **SALLE À MANGER** : (11'-0" X 14'-0")  
DINING ROOM
- 03 **SALON** : (10'-6" X 14'-0")  
LIVING ROOM
- 04 **SALLE DE BAIN** : (9'-0" X 9'-7")  
BATHROOM
- 05 **CHAMBRE PRINC.** : (11'-6" X 11'-8")  
ROOM
- 06 **CHAMBRE** : (11'-0" X 11'-2")  
ROOM
- 07 **BALCON** : (10'-0" X 13'-9")  
BALCONY

Les dimensions, superficies, caractéristiques, détails et matériaux des aires et des pièces sont approximatifs. Ils sont sujets à des modifications sans préavis. Le mobilier indiqué dans les plans est à titre indicatif seulement. La superficie brute est calculée en incluant la moitié des murs mitoyens ainsi que les murs extérieurs et du corridor au complet.

FACADE SUR RUE



## UNITÉ 402

(4 1/2) NIVEAU 3

**SUPERFICIES :**  
LOGEMENT

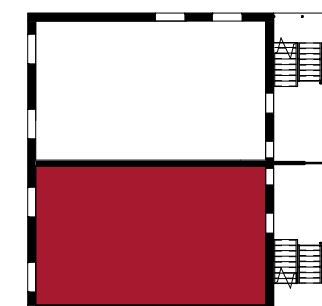
1 025 pi<sup>2</sup> (95.3 m<sup>2</sup>)



- 01 **CUISINE** : (10'-8" X 10'-0")  
KITCHEN
- 02 **SALLE À MANGER** : (11'-0" X 14'-0")  
DINING ROOM
- 03 **SALON** : (10'-6" X 14'-0")  
LIVING ROOM
- 04 **SALLE DE BAIN** : (9'-0" X 9'-7")  
BATHROOM
- 05 **CHAMBRE PRINC.** : (11'-6" X 11'-8")  
ROOM
- 06 **CHAMBRE** : (11'-0" X 11'-2")  
ROOM
- 07 **BALCON** : (10'-0" X 13'-9")  
BALCONY

Les dimensions, superficies, caractéristiques, détails et matériaux des aires et des pièces sont approximatifs. Ils sont sujets à des modifications sans préavis. Le mobilier indiqué dans les plans est à titre indicatif seulement. La superficie brute est calculée en incluant la moitié des murs mitoyens ainsi que les murs extérieurs et du corridor au complet.

FACADE SUR RUE



UNE ÉQUIPE DÉDIÉE À VOTRE  
TRANQUILITÉ D'ESPRIT

QUALITÉ, EXPERTISE ET **PASSION**  
FONT NOTRE DIFFÉRENCE!



C O N S T R U C T I O N S

**MORIN**