



CONSTRUCTIONS
MORIN

Haute-Rive

135, rue Haute-Rive, East Angus



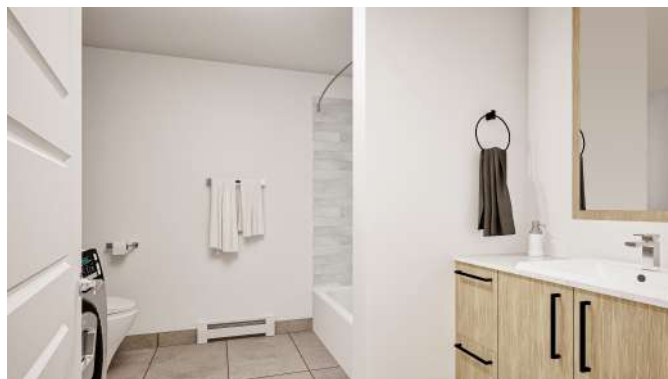
4^{1/2}

MODERNE AU COEUR DE LA VILLE

tranquillité et quiétude

8
unités

**APPARTEMENTS
DE QUALITÉ SUPÉRIEURE**



VOTRE APPARTEMENT

4 NIVEAUX - 8 UNITÉS

CARACTÉRISTIQUES :

- Construction de qualité supérieure ;
- Cuisine avec îlot ;
- Fenestration triple verre ;
- Isolation supérieure ;
- Thermopompe haute efficacité ;
- Échangeur d'air récupérateur de chaleur ;
- Comptoirs de quartz ;
- Internet haute vitesse ;
- Surveillance par caméras ;
- Grand balcon sans voisin arrière ;
- Cabanon individuel

LE SECTEUR :

- À 20 minutes de Sherbrooke ;
- Près de l'école primaire du Parchemin ;
- À proximité du Parc des Deux Rivières ;
- Quartier résidentiel paisible.

ADRESSE :

135, rue Haute-Rive
East Angus (Qc)



QUALITÉ, EXPERTISE ET PASSION
FONT NOTRE DIFFÉRENCE!



819 847-0006



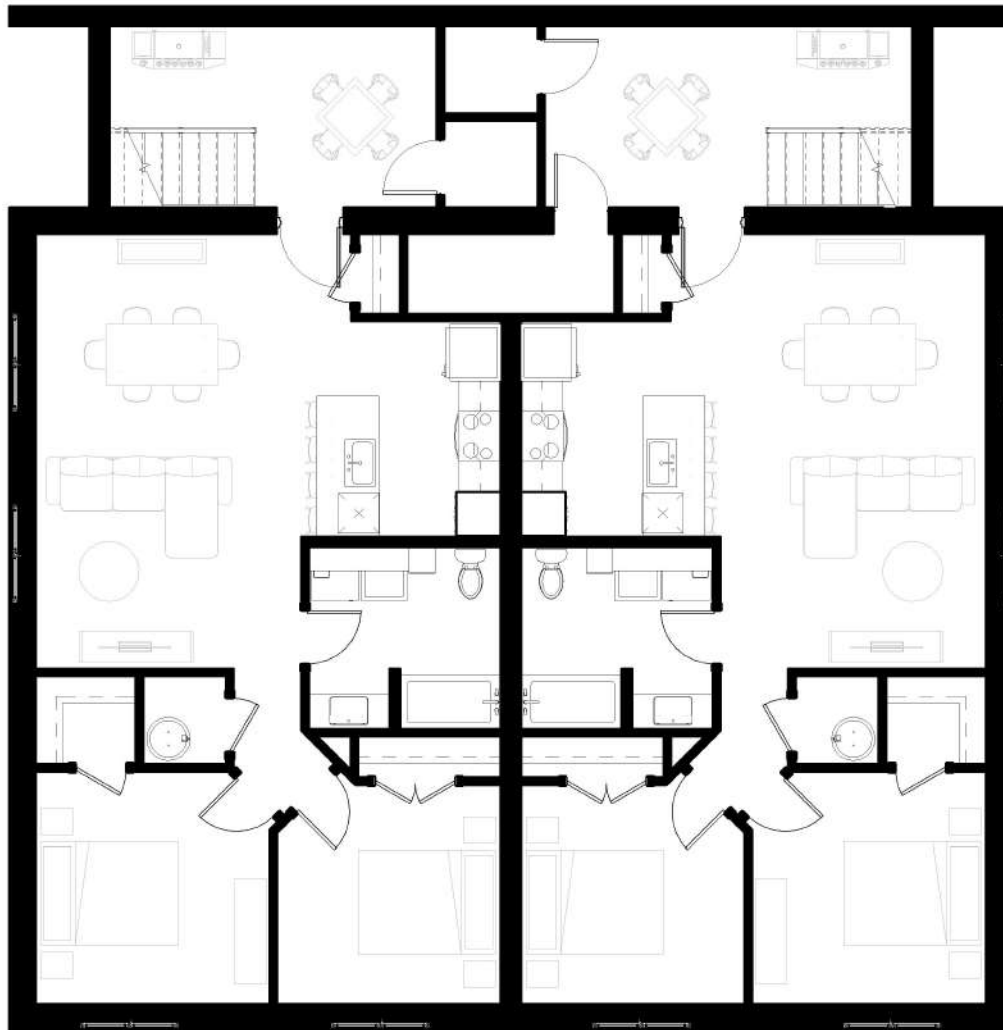
info@constructionmorin.com

NIVEAU 0

DEMI SOUS-SOL

UNITÉ 101

UNITÉ 102



QUALITÉ, EXPERTISE ET **PASSION**
FONT NOTRE DIFFÉRENCE!



819 847-0006



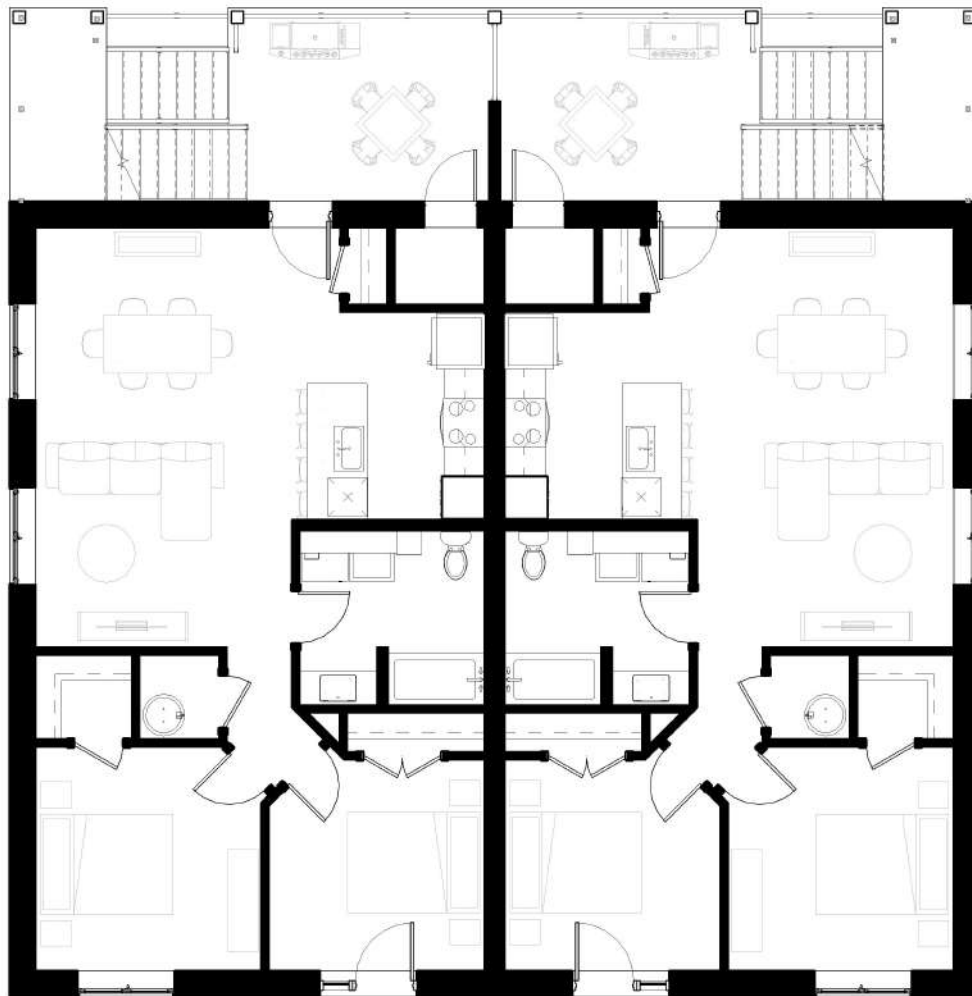
info@constructionmorin.com

NIVEAU 1

REZ-DE-CHAUSSÉE

UNITÉ 201

UNITÉ 202



QUALITÉ, EXPERTISE ET **PASSION**
FONT NOTRE DIFFÉRENCE!



819 847-0006



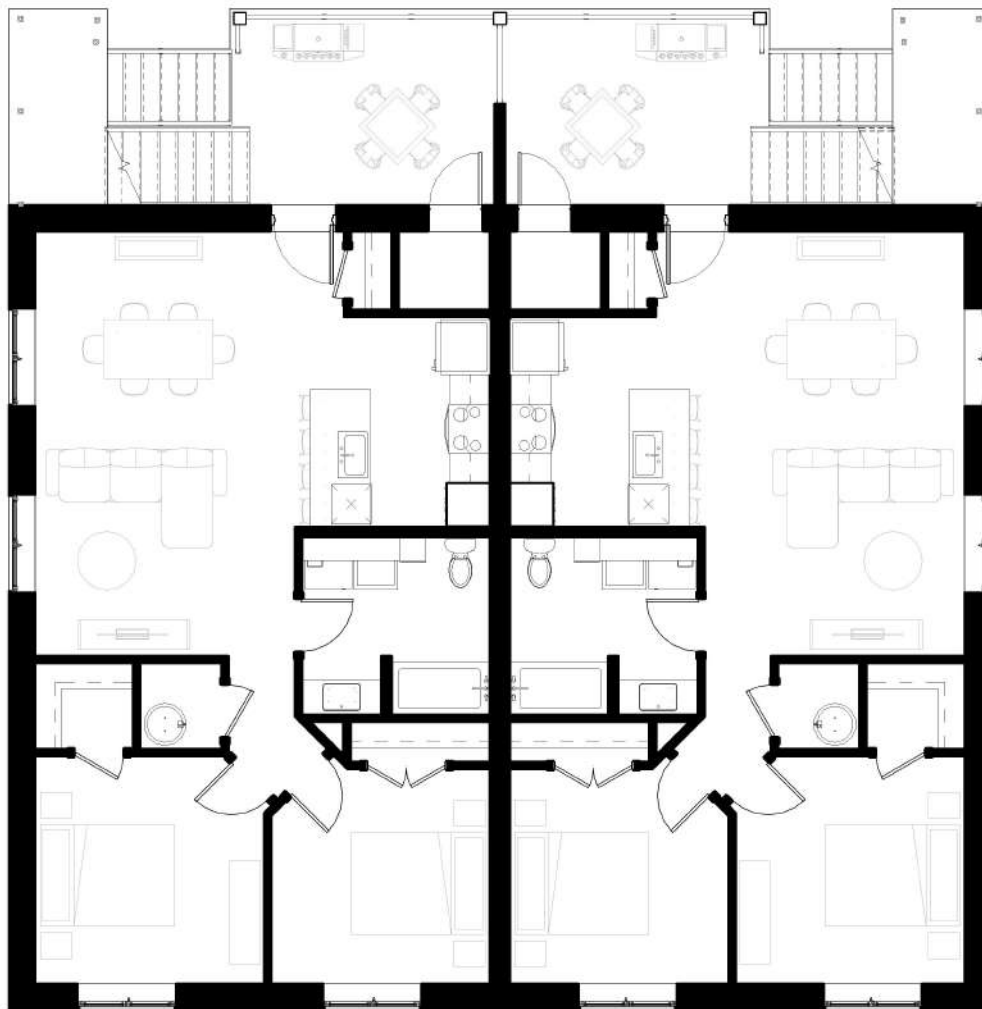
info@constructionmorin.com

NIVEAU 2

ÉTAGE 2

UNITÉ 301

UNITÉ 302



QUALITÉ, EXPERTISE ET **PASSION**
FONT NOTRE DIFFÉRENCE!



819 847-0006



info@constructionmorin.com

CONSTRUCTIONSMORIN.COM

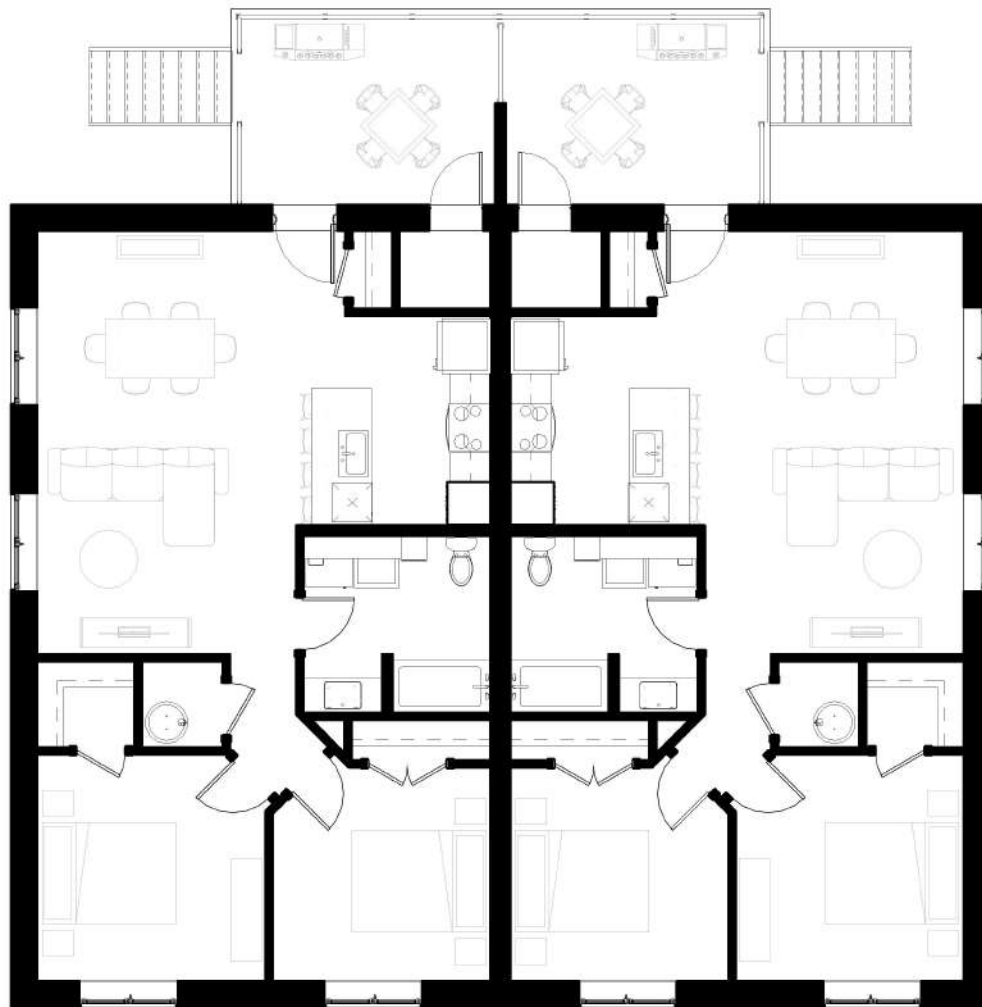
RBQ : 5704-1626-01

NIVEAU 3

ÉTAGE 3


UNITÉ 401

UNITÉ 402



QUALITÉ, EXPERTISE ET **PASSION**
FONT NOTRE DIFFÉRENCE!

 819 847-0006

 info@constructionmorin.com

CONSTRUCTIONSMORIN.COM

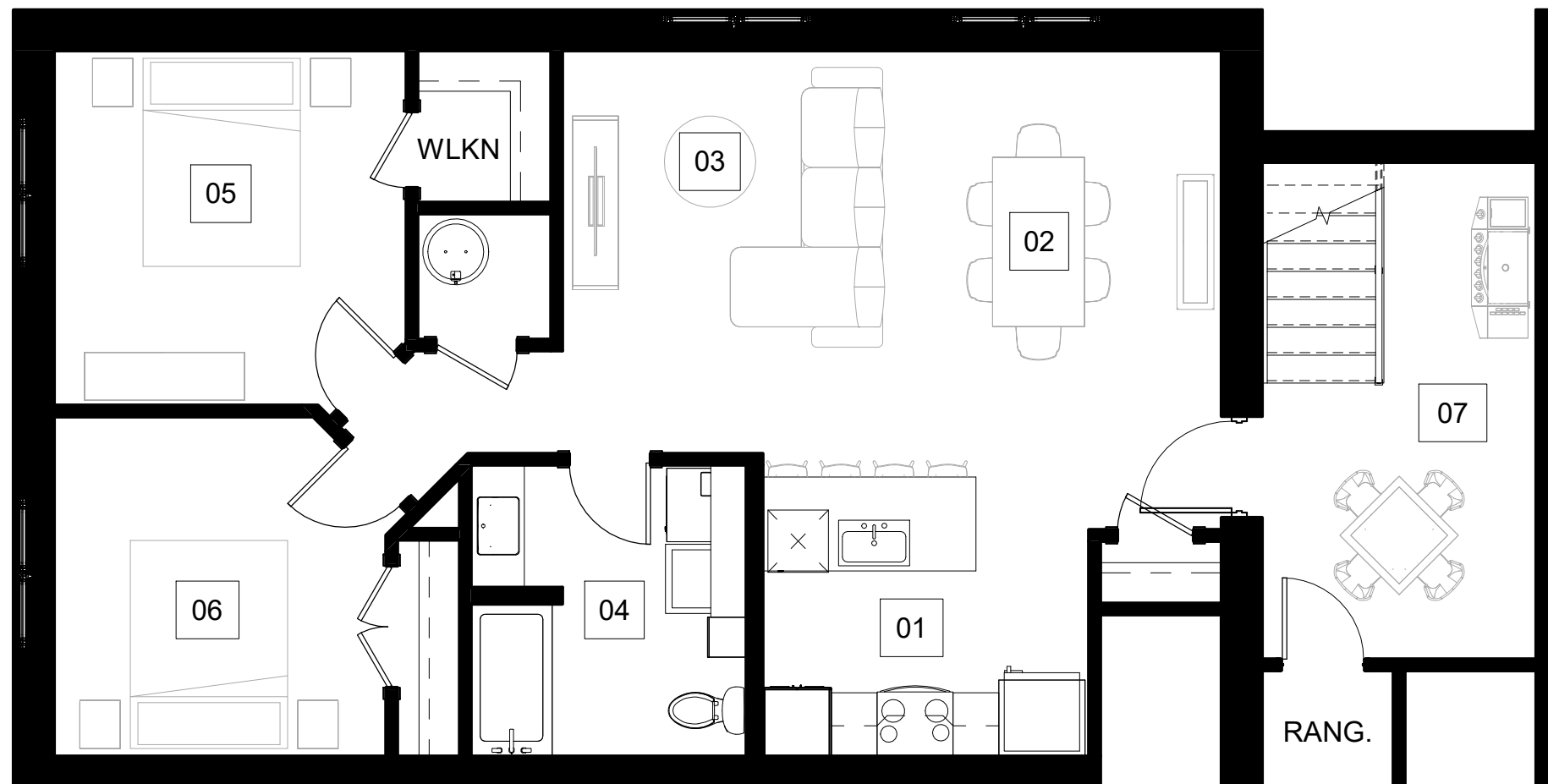
RBQ : 5704-1626-01

UNITÉ 101

(4 1/2) NIVEAU 0

SUPERFICIES :
LOGEMENT

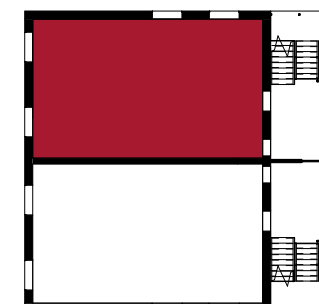
1 025 pi² (95.3 m²)



- 01 **CUISINE** : (10'-8" X 10'-0")
KITCHEN
- 02 **SALLE À MANGER** : (11'-0" X 14'-0")
DINING ROOM
- 03 **SALON** : (10'-6" X 14'-0")
LIVING ROOM
- 04 **SALLE DE BAIN** : (9'-0" X 9'-7")
BATHROOM
- 05 **CHAMBRE PRINC.** : (11'-6" X 11'-8")
ROOM
- 06 **CHAMBRE** : (11'-0" X 11'-2")
ROOM
- 07 **BALCON** : (9'-0" X 9'-0")
BALCONY

Les dimensions, superficies, caractéristiques, détails et matériaux des aires et des pièces sont approximatifs. Ils sont sujets à des modifications sans préavis. Le mobilier indiqué dans les plans est à titre indicatif seulement. La superficie brute est calculée en incluant la moitié des murs mitoyens ainsi que les murs extérieurs et du corridor au complet.

FACADE SUR RUE



UNITÉ 102

(4 1/2) NIVEAU 0



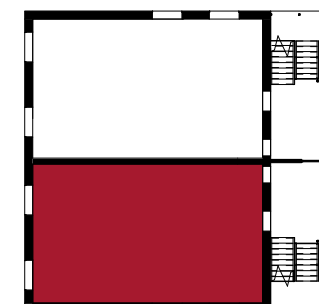
SUPERFICIES :
LOGEMENT

1 025 pi² (95.3 m²)

- 01 **CUISINE** : (10'-8" X 10'-0")
KITCHEN
- 02 **SALLE À MANGER** : (11'-0" X 14'-0")
DINING ROOM
- 03 **SALON** : (10'-6" X 14'-0")
LIVING ROOM
- 04 **SALLE DE BAIN** : (9'-0" X 9'-7")
BATHROOM
- 05 **CHAMBRE PRINC.** : (11'-6" X 11'-8")
ROOM
- 06 **CHAMBRE** : (11'-0" X 11'-2")
ROOM
- 07 **BALCON** : (9'-0" X 9'-0")
BALCONY

Les dimensions, superficies, caractéristiques, détails et matériaux des aires et des pièces sont approximatifs. Ils sont sujets à des modifications sans préavis. Le mobilier indiqué dans les plans est à titre indicatif seulement. La superficie brute est calculée en incluant la moitié des murs mitoyens ainsi que les murs extérieurs et du corridor au complet.

FACADE SUR RUE



UNITÉ 201

(4 1/2) NIVEAU 1

SUPERFICIES :
LOGEMENT

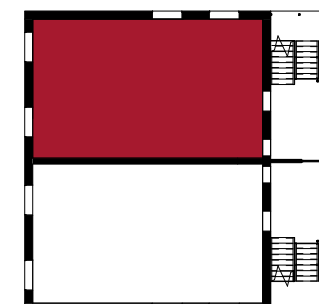
1 025 pi² (95.3 m²)



- 01 **CUISINE** : (10'-8" X 10'-0")
KITCHEN
- 02 **SALLE À MANGER** : (11'-0" X 14'-0")
DINING ROOM
- 03 **SALON** : (10'-6" X 14'-0")
LIVING ROOM
- 04 **SALLE DE BAIN** : (9'-0" X 9'-7")
BATHROOM
- 05 **CHAMBRE PRINC.** : (11'-6" X 11'-8")
ROOM
- 06 **CHAMBRE** : (11'-0" X 11'-2")
ROOM
- 07 **BALCON** : (10'-0" X 13'-9")
BALCONY

Les dimensions, superficies, caractéristiques, détails et matériaux des aires et des pièces sont approximatifs. Ils sont sujets à des modifications sans préavis. Le mobilier indiqué dans les plans est à titre indicatif seulement. La superficie brute est calculée en incluant la moitié des murs mitoyens ainsi que les murs extérieurs et du corridor au complet.

FACADE SUR RUE



UNITÉ 202

(4 1/2) NIVEAU 1

SUPERFICIES :
LOGEMENT

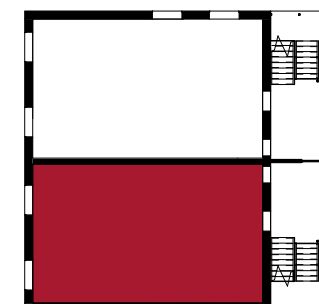
1 025 pi² (95.3 m²)



- 01 **CUISINE** : (10'-8" X 10'-0")
KITCHEN
- 02 **SALLE À MANGER** : (11'-0" X 14'-0")
DINING ROOM
- 03 **SALON** : (10'-6" X 14'-0")
LIVING ROOM
- 04 **SALLE DE BAIN** : (9'-0" X 9'-7")
BATHROOM
- 05 **CHAMBRE PRINC.** : (11'-6" X 11'-8")
ROOM
- 06 **CHAMBRE** : (11'-0" X 11'-2")
ROOM
- 07 **BALCON** : (10'-0" X 13'-9")
BALCONY

Les dimensions, superficies, caractéristiques, détails et matériaux des aires et des pièces sont approximatifs. Ils sont sujets à des modifications sans préavis. Le mobilier indiqué dans les plans est à titre indicatif seulement. La superficie brute est calculée en incluant la moitié des murs mitoyens ainsi que les murs extérieurs et du corridor au complet.

FACADE SUR RUE



UNITÉ 301

(4 1/2) NIVEAU 2

SUPERFICIES :
LOGEMENT

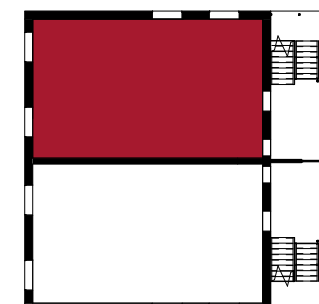
1 025 pi² (95.3 m²)



- 01 **CUISINE** : (10'-8" X 10'-0")
KITCHEN
- 02 **SALLE À MANGER** : (11'-0" X 14'-0")
DINING ROOM
- 03 **SALON** : (10'-6" X 14'-0")
LIVING ROOM
- 04 **SALLE DE BAIN** : (9'-0" X 9'-7")
BATHROOM
- 05 **CHAMBRE PRINC.** : (11'-6" X 11'-8")
ROOM
- 06 **CHAMBRE** : (11'-0" X 11'-2")
ROOM
- 07 **BALCON** : (10'-0" X 13'-9")
BALCONY

Les dimensions, superficies, caractéristiques, détails et matériaux des aires et des pièces sont approximatifs. Ils sont sujets à des modifications sans préavis. Le mobilier indiqué dans les plans est à titre indicatif seulement. La superficie brute est calculée en incluant la moitié des murs mitoyens ainsi que les murs extérieurs et du corridor au complet.

FACADE SUR RUE



UNITÉ 302

(4 1/2) NIVEAU 2

SUPERFICIES :
LOGEMENT

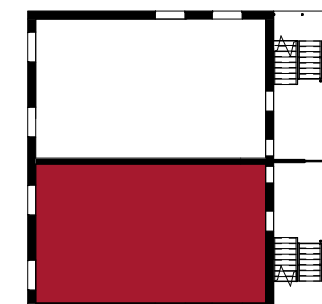
1 025 pi² (95.3 m²)



- 01 **CUISINE** : (10'-8" X 10'-0")
KITCHEN
- 02 **SALLE À MANGER** : (11'-0" X 14'-0")
DINING ROOM
- 03 **SALON** : (10'-6" X 14'-0")
LIVING ROOM
- 04 **SALLE DE BAIN** : (9'-0" X 9'-7")
BATHROOM
- 05 **CHAMBRE PRINC.** : (11'-6" X 11'-8")
ROOM
- 06 **CHAMBRE** : (11'-0" X 11'-2")
ROOM
- 07 **BALCON** : (10'-0" X 13'-9")
BALCONY

Les dimensions, superficies, caractéristiques, détails et matériaux des aires et des pièces sont approximatifs. Ils sont sujets à des modifications sans préavis. Le mobilier indiqué dans les plans est à titre indicatif seulement. La superficie brute est calculée en incluant la moitié des murs mitoyens ainsi que les murs extérieurs et du corridor au complet.

FACADE SUR RUE



UNITÉ 401

(4 1/2) NIVEAU 3

SUPERFICIES :
LOGEMENT

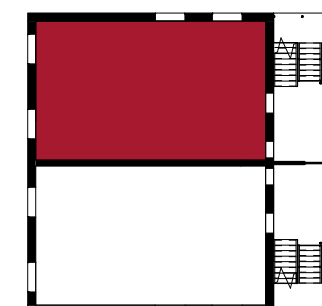
1 025 pi² (95.3 m²)



- 01 **CUISINE** : (10'-8" X 10'-0")
KITCHEN
- 02 **SALLE À MANGER** : (11'-0" X 14'-0")
DINING ROOM
- 03 **SALON** : (10'-6" X 14'-0")
LIVING ROOM
- 04 **SALLE DE BAIN** : (9'-0" X 9'-7")
BATHROOM
- 05 **CHAMBRE PRINC.** : (11'-6" X 11'-8")
ROOM
- 06 **CHAMBRE** : (11'-0" X 11'-2")
ROOM
- 07 **BALCON** : (10'-0" X 13'-9")
BALCONY

Les dimensions, superficies, caractéristiques, détails et matériaux des aires et des pièces sont approximatifs. Ils sont sujets à des modifications sans préavis. Le mobilier indiqué dans les plans est à titre indicatif seulement. La superficie brute est calculée en incluant la moitié des murs mitoyens ainsi que les murs extérieurs et du corridor au complet.

FACADE SUR RUE



UNITÉ 402

(4 1/2) NIVEAU 3

SUPERFICIES :
LOGEMENT

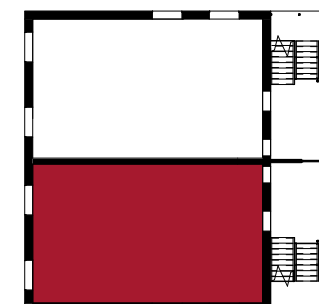
1 025 pi² (95.3 m²)



- 01 **CUISINE** : (10'-8" X 10'-0")
KITCHEN
- 02 **SALLE À MANGER** : (11'-0" X 14'-0")
DINING ROOM
- 03 **SALON** : (10'-6" X 14'-0")
LIVING ROOM
- 04 **SALLE DE BAIN** : (9'-0" X 9'-7")
BATHROOM
- 05 **CHAMBRE PRINC.** : (11'-6" X 11'-8")
ROOM
- 06 **CHAMBRE** : (11'-0" X 11'-2")
ROOM
- 07 **BALCON** : (10'-0" X 13'-9")
BALCONY

Les dimensions, superficies, caractéristiques, détails et matériaux des aires et des pièces sont approximatifs. Ils sont sujets à des modifications sans préavis. Le mobilier indiqué dans les plans est à titre indicatif seulement. La superficie brute est calculée en incluant la moitié des murs mitoyens ainsi que les murs extérieurs et du corridor au complet.

FACADE SUR RUE



UNE ÉQUIPE DÉDIÉE À VOTRE
TRANQUILITÉ D'ESPRIT

QUALITÉ, EXPERTISE ET **PASSION**
FONT NOTRE DIFFÉRENCE!



C O N S T R U C T I O N S

MORIN