



CONSTRUCTIONS  
**MORIN**



Quartier  
Équestre

6037, Boulevard René-Lévesque



3<sup>1/2</sup>

4<sup>1/2</sup>

# UN COMPLEXE IMMERSIF UNIQUE

*dans un cadre chevaleresque*

**18**  
unités

**APPARTEMENTS LUXUEUX  
DE STYLE CONDO**



# VOTRE APPARTEMENT LUXUEUX

3 NIVEAUX - 18 UNITÉS

## CARACTÉRISTIQUES :

- Cuisine avec îlot ;
- Fenestration très abondante ;
- Luminosité exceptionnelle ;
- Thermopompe murale ;
- Échangeur d'air récupérateur de chaleur ;
- Comptoirs de quartz ;
- Borne de recharge pour voiture électrique ;
- Surveillance par caméras ;
- Cabanon extérieur.

## LE SECTEUR :

- Piste cyclable ;
- À proximité de l'école primaire de la Croisée ;
- À deux pas de la Plaza de l'Ouest ;
- Près du Carrefour de l'Estrie ;
- À proximité des autoroutes 10 et 55 ;
- Épicerie et pharmacie à moins de 5 minutes

## ADRESSE:

6037, boulevard René-Lévesque  
Sherbrooke QC.



QUALITÉ, EXPERTISE ET PASSION  
FONT NOTRE DIFFÉRENCE!



819 847-0006



info@constructionsморin.com

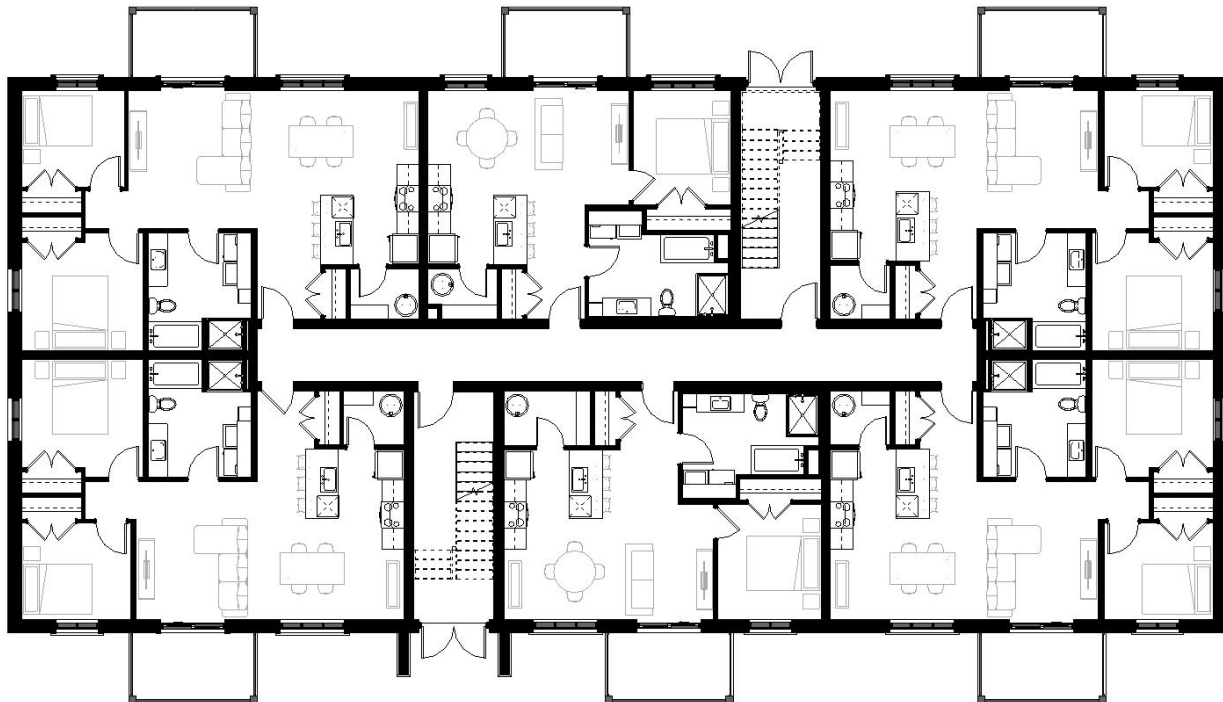
# NIVEAU 1

REZ-DE-CHAUSSÉE

UNITÉ 104

UNITÉ 105

UNITÉ 106



UNITÉ 101

UNITÉ 102

UNITÉ 103



QUALITÉ, EXPERTISE ET **PASSION**  
FONT NOTRE DIFFÉRENCE!



819 847-0006



info@constructionsморin.com

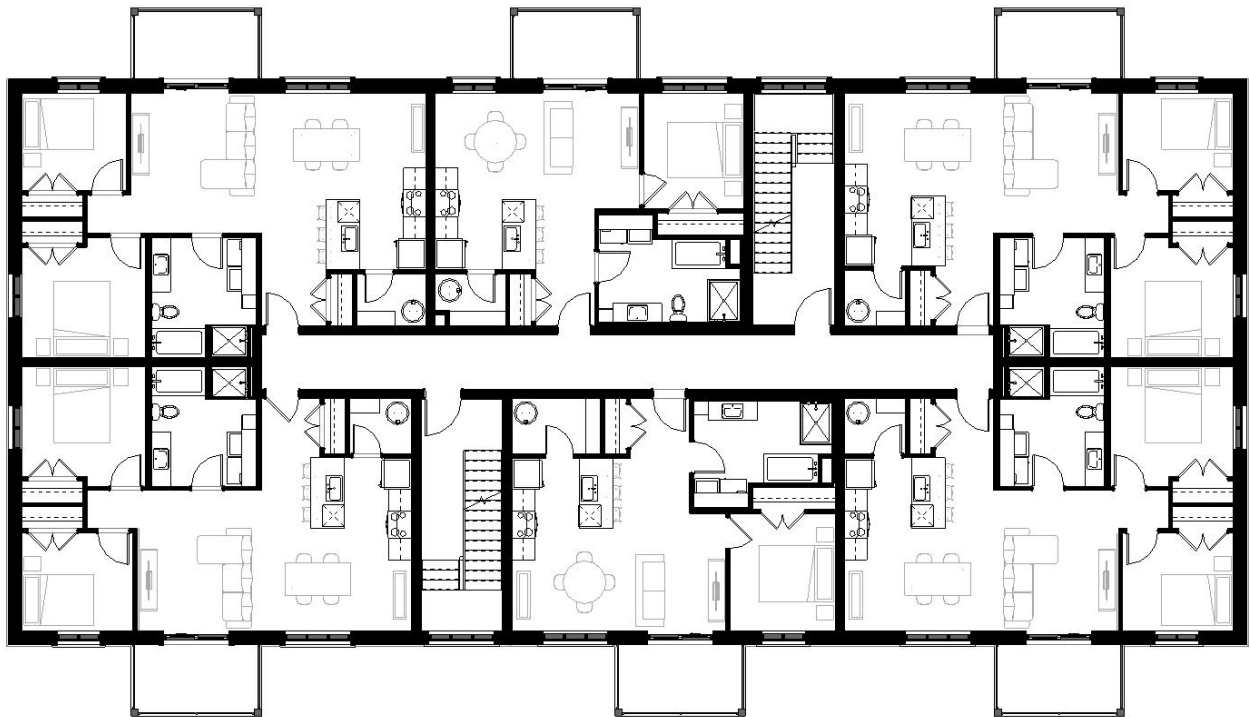
# NIVEAU 2

ÉTAGE 2

UNITÉ 204

UNITÉ 205

UNITÉ 206



UNITÉ 201

UNITÉ 202

UNITÉ 203



QUALITÉ, EXPERTISE ET PASSION  
FONT NOTRE DIFFÉRENCE!



819 847-0006



info@constructionsmorin.com

CONSTRUCTIONSMORIN.COM

RBQ : 5704-1626-01

# NIVEAU 3

ÉTAGE 3

UNITÉ 304

UNITÉ 305

UNITÉ 306



UNITÉ 301

UNITÉ 302

UNITÉ 303



QUALITÉ, EXPERTISE ET **PASSION**  
FONT NOTRE DIFFÉRENCE!



819 847-0006



info@constructionsморin.com

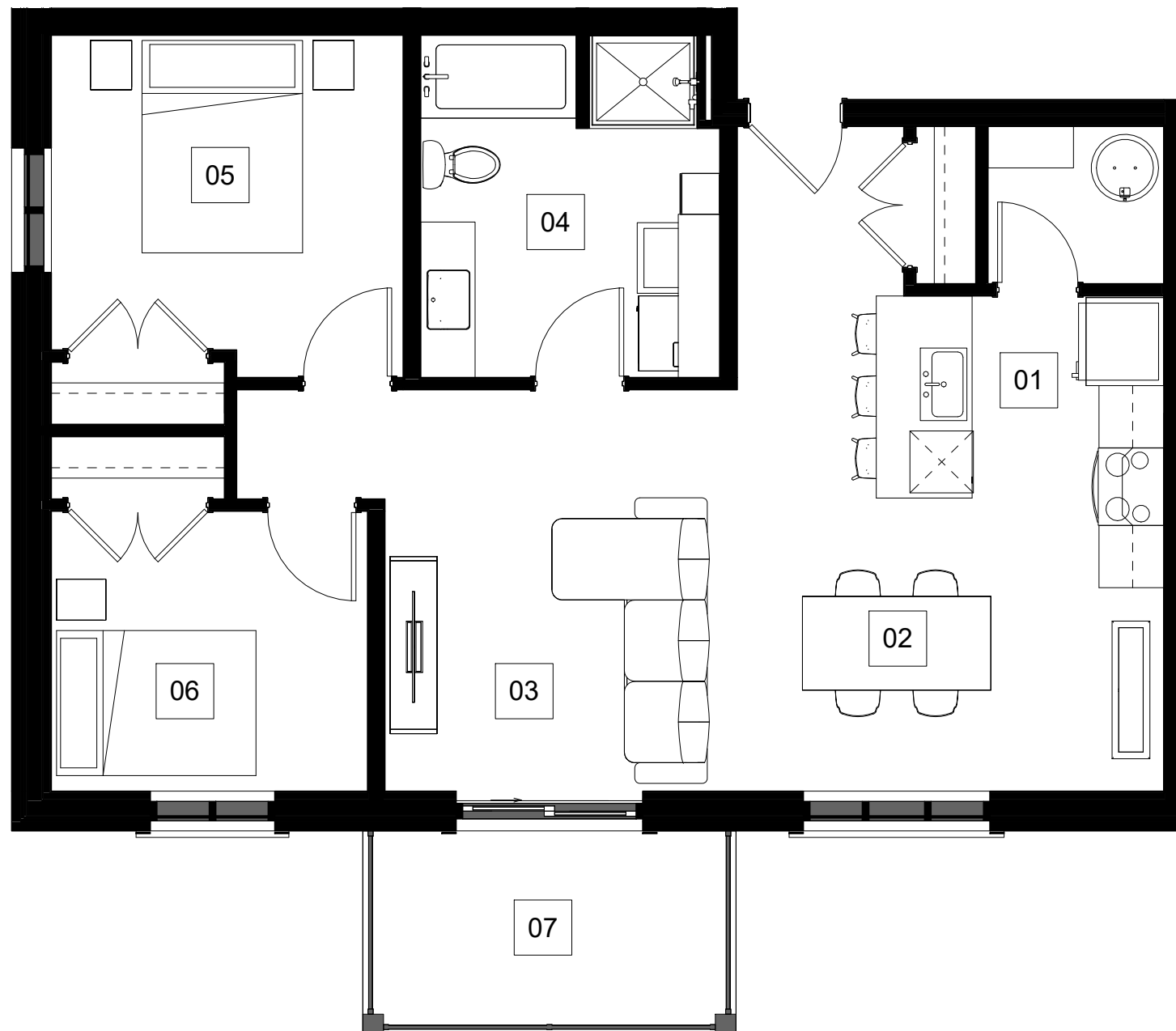
CONSTRUCTIONSMORIN.COM

RBQ : 5704-1626-01

## UNITÉ 101

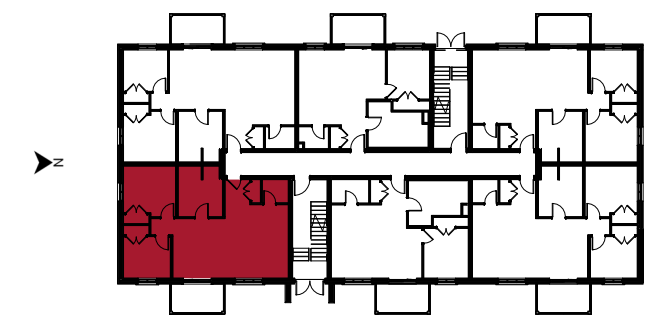
(4 1/2) NIVEAU 1

**SUPERFICIES :**  
LOGEMENT 935 pi<sup>2</sup> (87 m<sup>2</sup>)



- 01 **CUISINE** : (9'-3" X 8'-10")  
KITCHEN
- 02 **SALLE À MANGER** : (7'-6" X 12'-6")  
DINING ROOM
- 03 **SALON** : (10'-6" X 13'-0")  
LIVING ROOM
- 04 **SALLE DE BAIN** : (9'-8" X 11'-0")  
BATHROOM
- 05 **CHAMBRE PRINC.** : (11'-4" X 10'-1")  
ROOM
- 06 **CHAMBRE** : (10'-2" X 9'-0")  
ROOM
- 07 **BALCON** : (12'-0" X 6'-7")  
BALCONY

Les dimensions, superficies, caractéristiques, détails et matériaux des aires et des pièces sont approximatifs. Ils sont sujets à des modifications sans préavis. Le mobilier indiqué dans les plans est à titre indicatif seulement. La superficie brute est calculée en incluant la moitié des murs mitoyens ainsi que les murs extérieurs et du corridor au complet.

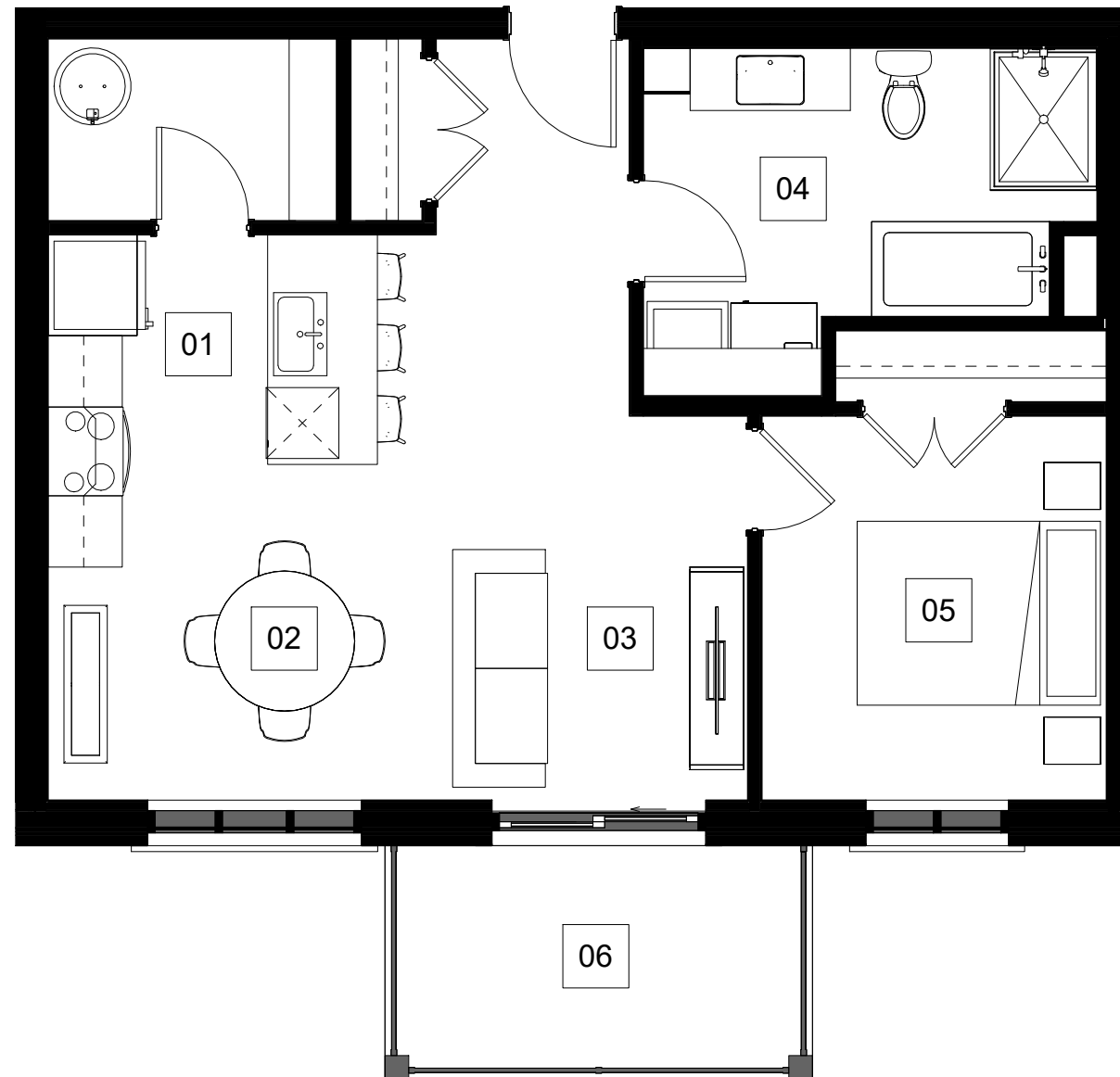


FACADE SUR RUE

## UNITÉ 102

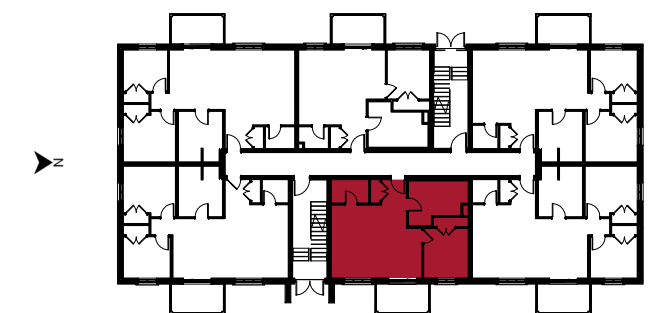
(3 1/2) NIVEAU 1

**SUPERFICIES :**  
LOGEMENT 710 pi<sup>2</sup> (66 m<sup>2</sup>)



- 01 **CUISINE** : (11'-0" X 8'-0")  
KITCHEN
- 02 **SALLE À MANGER** : (10'-0" X 7'-6")  
DINING ROOM
- 03 **SALON** : (9'-3" X 11'-0")  
LIVING ROOM
- 04 **SALLE DE BAIN** : (12'-10" X 7'-6")  
BATHROOM
- 05 **CHAMBRE PRINC.** : (9'-8" X 10'-10")  
ROOM
- 06 **BALCON** : (12'-0" X 6'-7")  
BALCONY

Les dimensions, superficies, caractéristiques, détails et matériaux des aires et des pièces sont approximatifs. Ils sont sujets à des modifications sans préavis. Le mobilier indiqué dans les plans est à titre indicatif seulement. La superficie brute est calculée en incluant la moitié des murs mitoyens ainsi que les murs extérieurs et du corridor au complet.



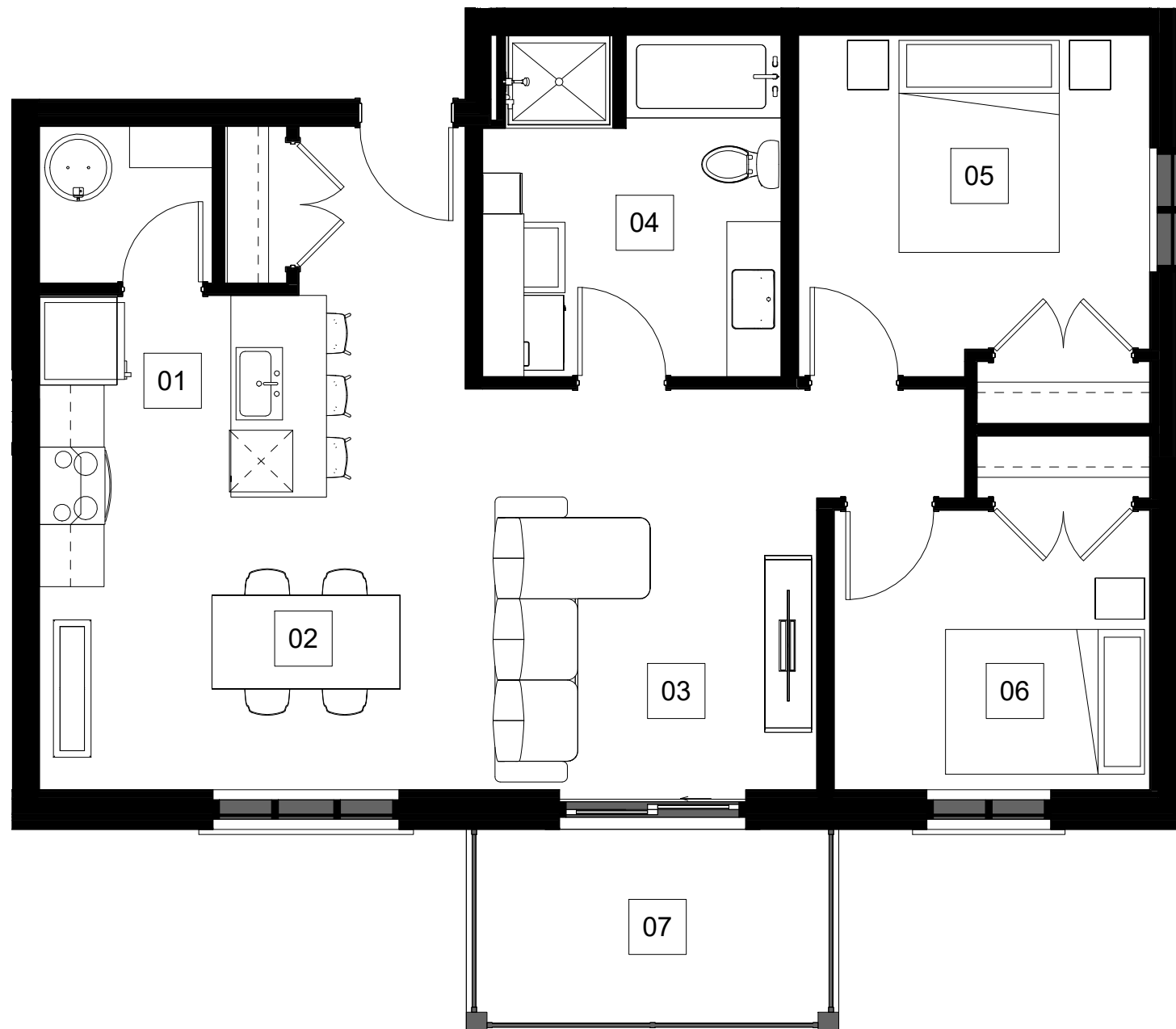
FACADE SUR RUE

## UNITÉ 103

(4 1/2) NIVEAU 1

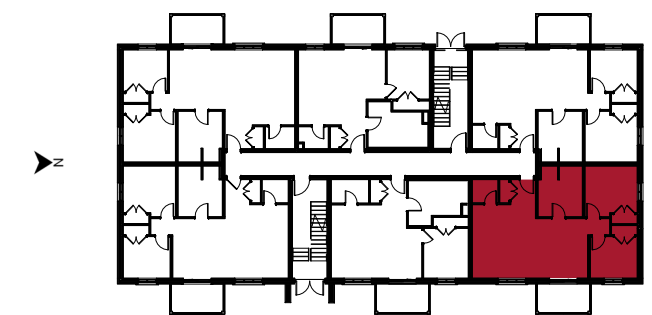
**SUPERFICIES :**  
LOGEMENT

935 pi<sup>2</sup> (87 m<sup>2</sup>)



- 01 **CUISINE** : (9'-3" X 8'-10")  
KITCHEN
- 02 **SALLE À MANGER** : (7'-6" X 12'-6")  
DINING ROOM
- 03 **SALON** : (10'-6" X 13'-0")  
LIVING ROOM
- 04 **SALLE DE BAIN** : (9'-8" X 11'-0")  
BATHROOM
- 05 **CHAMBRE PRINC.** : (11'-4" X 10'-1")  
ROOM
- 06 **CHAMBRE** : (10'-2" X 9'-0")  
ROOM
- 07 **BALCON** : (12'-0" X 6'-7")  
BALCONY

Les dimensions, superficies, caractéristiques, détails et matériaux des aires et des pièces sont approximatifs. Ils sont sujets à des modifications sans préavis. Le mobilier indiqué dans les plans est à titre indicatif seulement. La superficie brute est calculée en incluant la moitié des murs mitoyens ainsi que les murs extérieurs et du corridor au complet.



FACADE SUR RUE



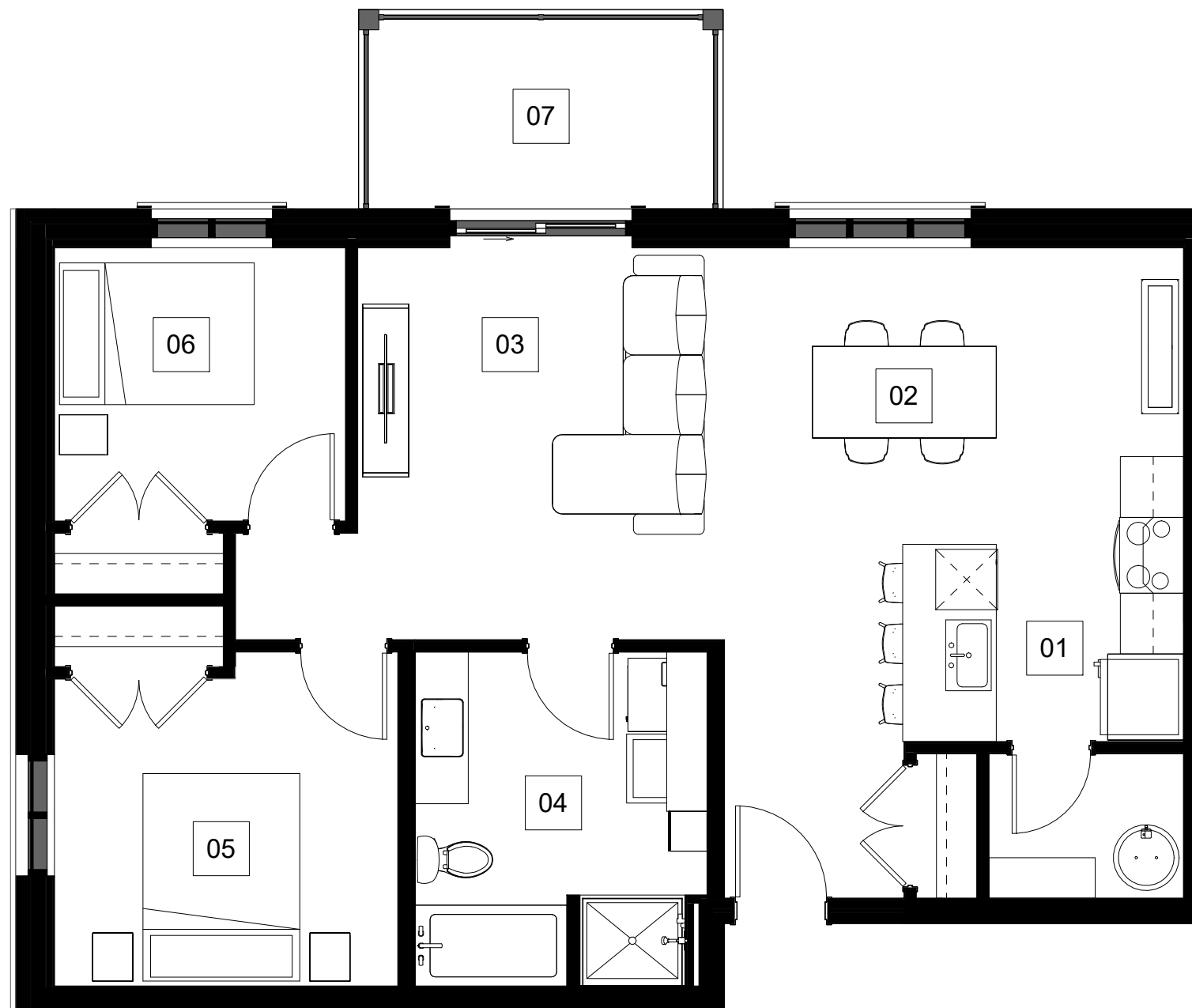
## UNITÉ 104

(4 1/2) NIVEAU 1

**SUPERFICIES :**

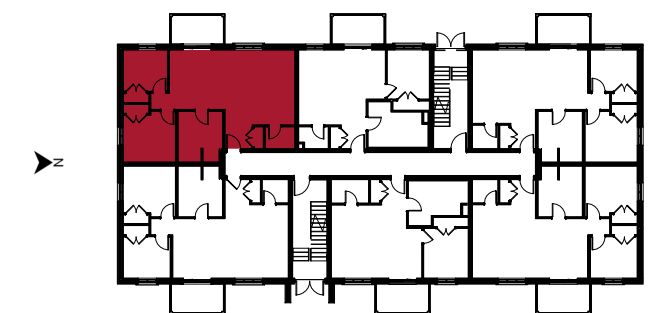
LOGEMENT

935 pi<sup>2</sup> (87 m<sup>2</sup>)



- 01 **CUISINE** : (9'-3" X 8'-10")  
KITCHEN
- 02 **SALLE À MANGER** : (7'-6" X 12'-6")  
DINING ROOM
- 03 **SALON** : (10'-6" X 13'-0")  
LIVING ROOM
- 04 **SALLE DE BAIN** : (9'-8" X 11'-0")  
BATHROOM
- 05 **CHAMBRE PRINC.** : (11'-4" X 10'-1")  
ROOM
- 06 **CHAMBRE** : (10'-2" X 9'-0")  
ROOM
- 07 **BALCON** : (12'-0" X 6'-7")  
BALCONY

Les dimensions, superficies, caractéristiques, détails et matériaux des aires et des pièces sont approximatifs. Ils sont sujets à des modifications sans préavis. Le mobilier indiqué dans les plans est à titre indicatif seulement. La superficie brute est calculée en incluant la moitié des murs mitoyens ainsi que les murs extérieurs et du corridor au complet.



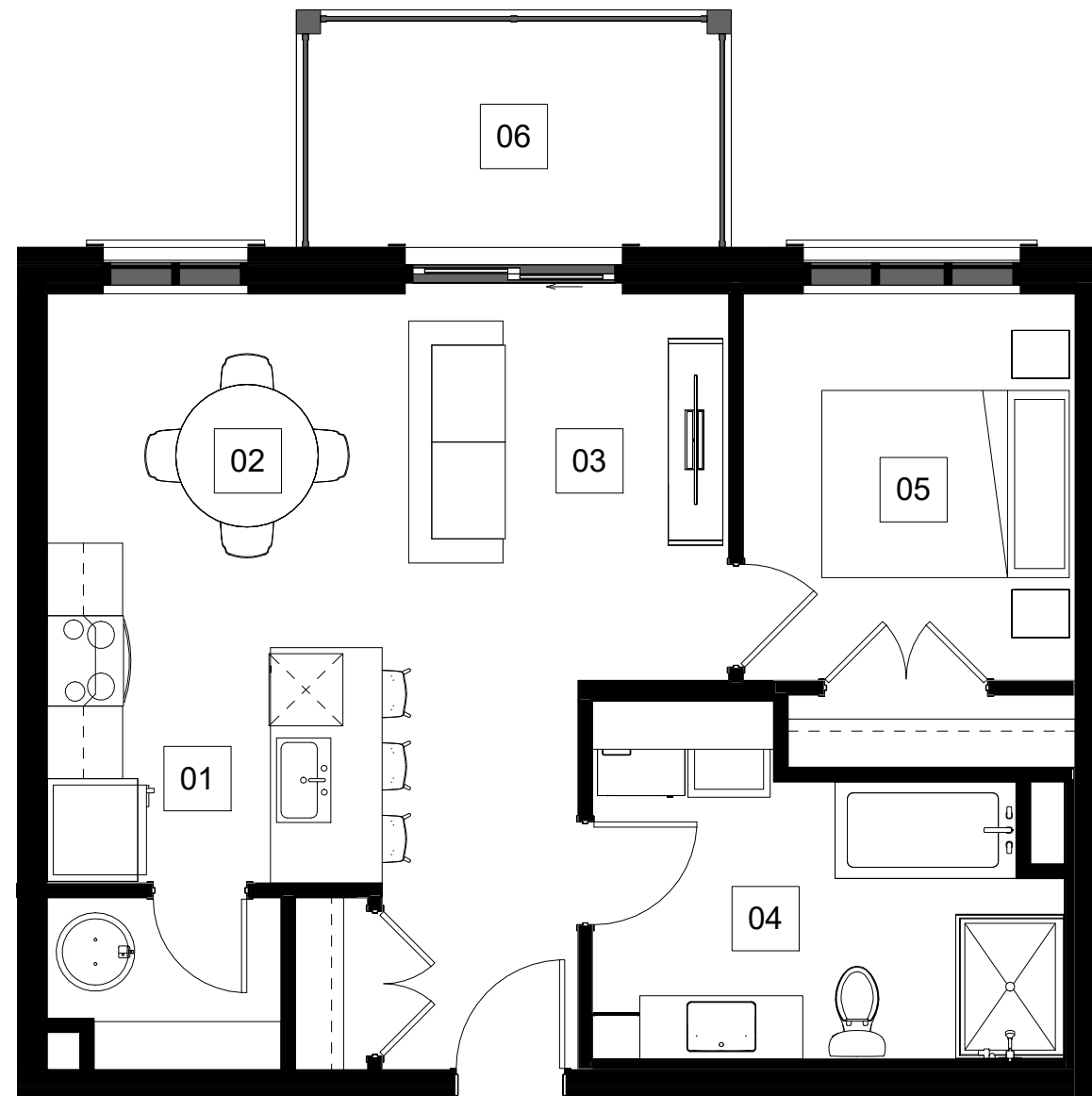
FACADE SUR RUE

# UNITÉ 105

(3 1/2) NIVEAU 1

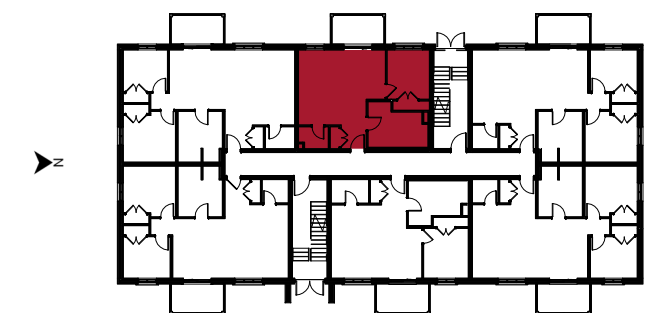
**SUPERFICIES :**

LOGEMENT 710 pi<sup>2</sup> (66 m<sup>2</sup>)



- 01 **CUISINE** : (11'-0" X 8'-0")  
KITCHEN
- 02 **SALLE À MANGER** : (10'-0" X 7'-6")  
DINING ROOM
- 03 **SALON** : (9'-3" X 11'-0")  
LIVING ROOM
- 04 **SALLE DE BAIN** : (12'-10" X 7'-6")  
BATHROOM
- 05 **CHAMBRE PRINC.** : (9'-8" X 10'-10")  
ROOM
- 06 **BALCON** : (12'-0" X 6'-7")  
BALCONY

Les dimensions, superficies, caractéristiques, détails et matériaux des aires et des pièces sont approximatifs. Ils sont sujets à des modifications sans préavis. Le mobilier indiqué dans les plans est à titre indicatif seulement. La superficie brute est calculée en incluant la moitié des murs mitoyens ainsi que les murs extérieurs et du corridor au complet.



FACADE SUR RUE

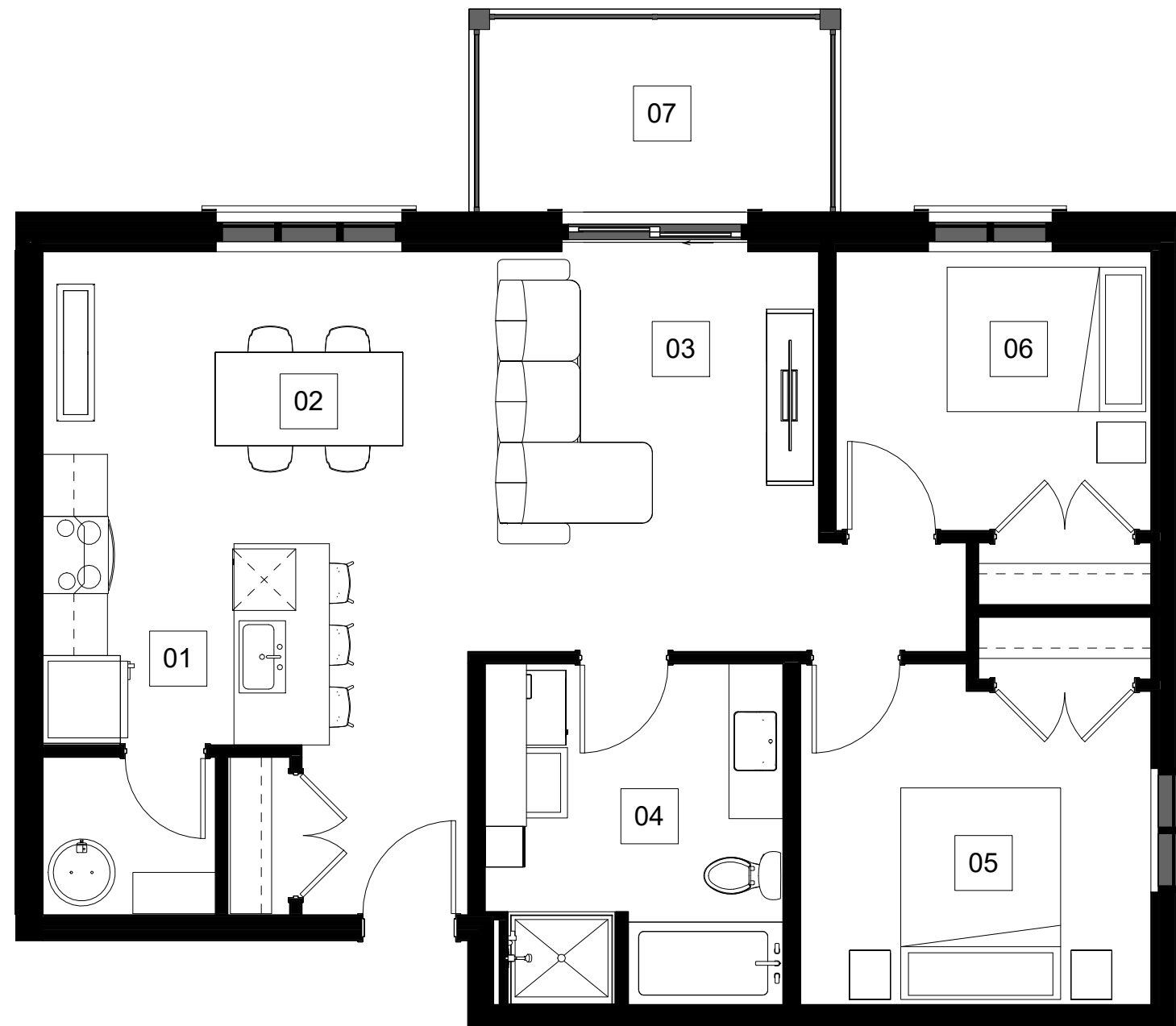
## UNITÉ 106

(4 1/2) NIVEAU 1

**SUPERFICIES :**

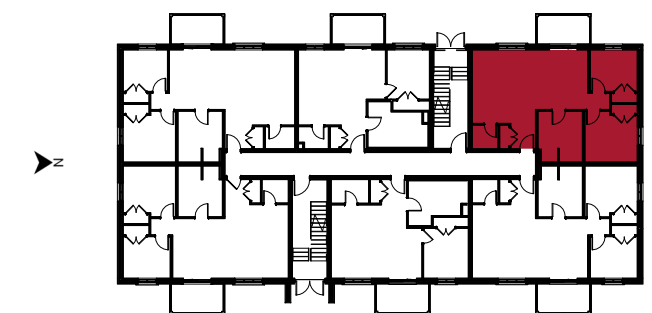
LOGEMENT

935 pi<sup>2</sup> (87 m<sup>2</sup>)



- 01 **CUISINE** : (9'-3" X 8'-10")  
KITCHEN
- 02 **SALLE À MANGER** : (7'-6" X 12'-6")  
DINING ROOM
- 03 **SALON** : (10'-6" X 13'-0")  
LIVING ROOM
- 04 **SALLE DE BAIN** : (9'-8" X 11'-0")  
BATHROOM
- 05 **CHAMBRE PRINC.** : (11'-4" X 10'-1")  
ROOM
- 06 **CHAMBRE** : (10'-2" X 9'-0")  
ROOM
- 07 **BALCON** : (12'-0" X 6'-7")  
BALCONY

Les dimensions, superficies, caractéristiques, détails et matériaux des aires et des pièces sont approximatifs. Ils sont sujets à des modifications sans préavis. Le mobilier indiqué dans les plans est à titre indicatif seulement. La superficie brute est calculée en incluant la moitié des murs mitoyens ainsi que les murs extérieurs et du corridor au complet.

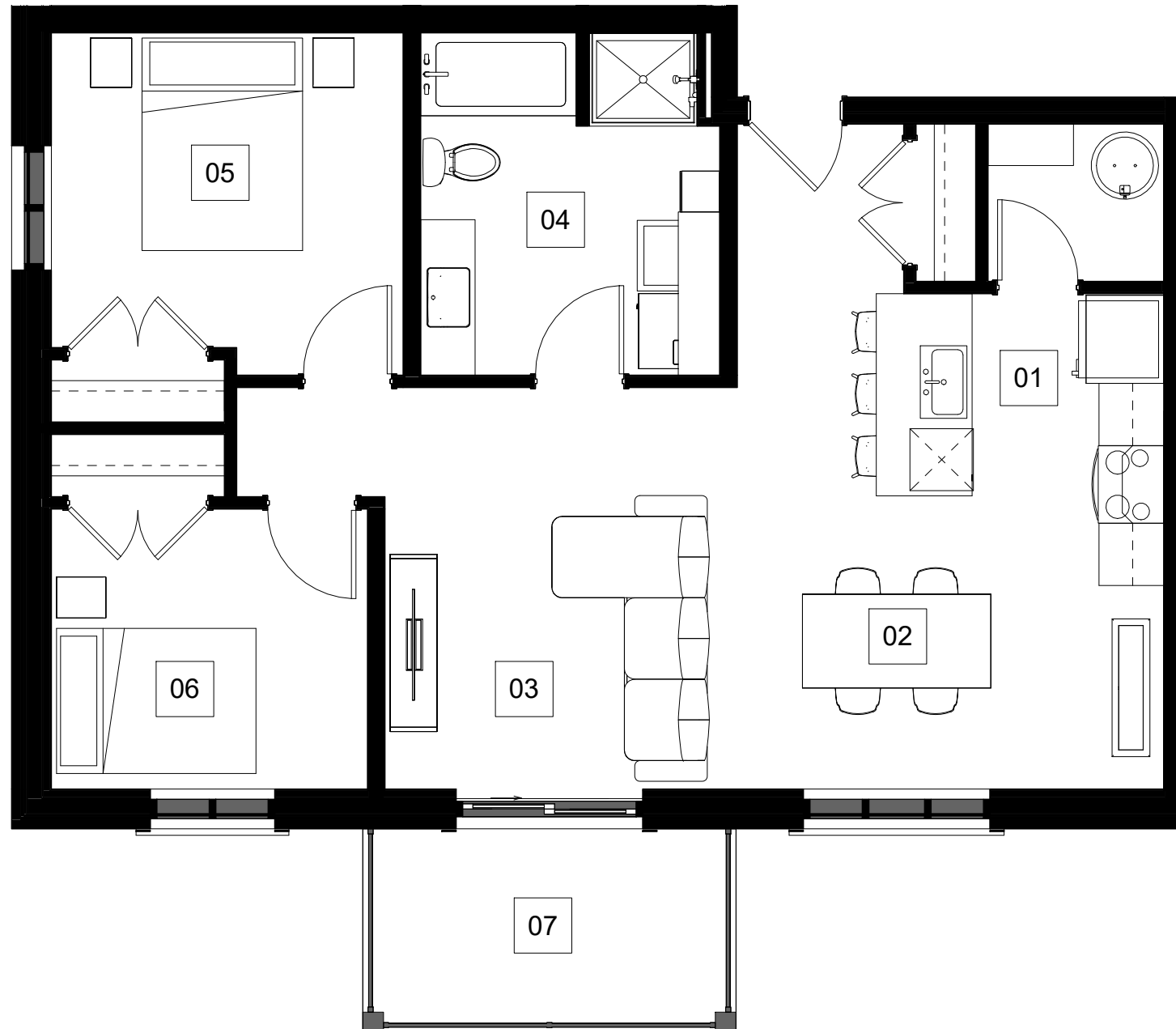


FACADE SUR RUE

## UNITÉ 201

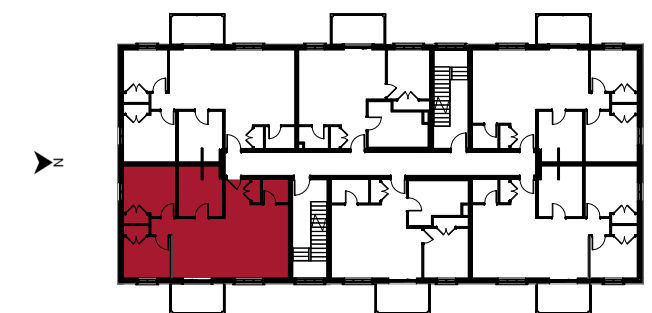
(4 1/2) NIVEAU 2

**SUPERFICIES :**  
LOGEMENT 935 pi<sup>2</sup> (87 m<sup>2</sup>)



- 01 **CUISINE** : (9'-3" X 8'-10")  
KITCHEN
- 02 **SALLE À MANGER** : (7'-6" X 12'-6")  
DINING ROOM
- 03 **SALON** : (10'-6" X 13'-0")  
LIVING ROOM
- 04 **SALLE DE BAIN** : (9'-8" X 11'-0")  
BATHROOM
- 05 **CHAMBRE PRINC.** : (11'-4" X 10'-1")  
ROOM
- 06 **CHAMBRE** : (10'-2" X 9'-0")  
ROOM
- 07 **BALCON** : (12'-0" X 6'-7")  
BALCONY

Les dimensions, superficies, caractéristiques, détails et matériaux des aires et des pièces sont approximatifs. Ils sont sujets à des modifications sans préavis. Le mobilier indiqué dans les plans est à titre indicatif seulement. La superficie brute est calculée en incluant la moitié des murs mitoyens ainsi que les murs extérieurs et du corridor au complet.

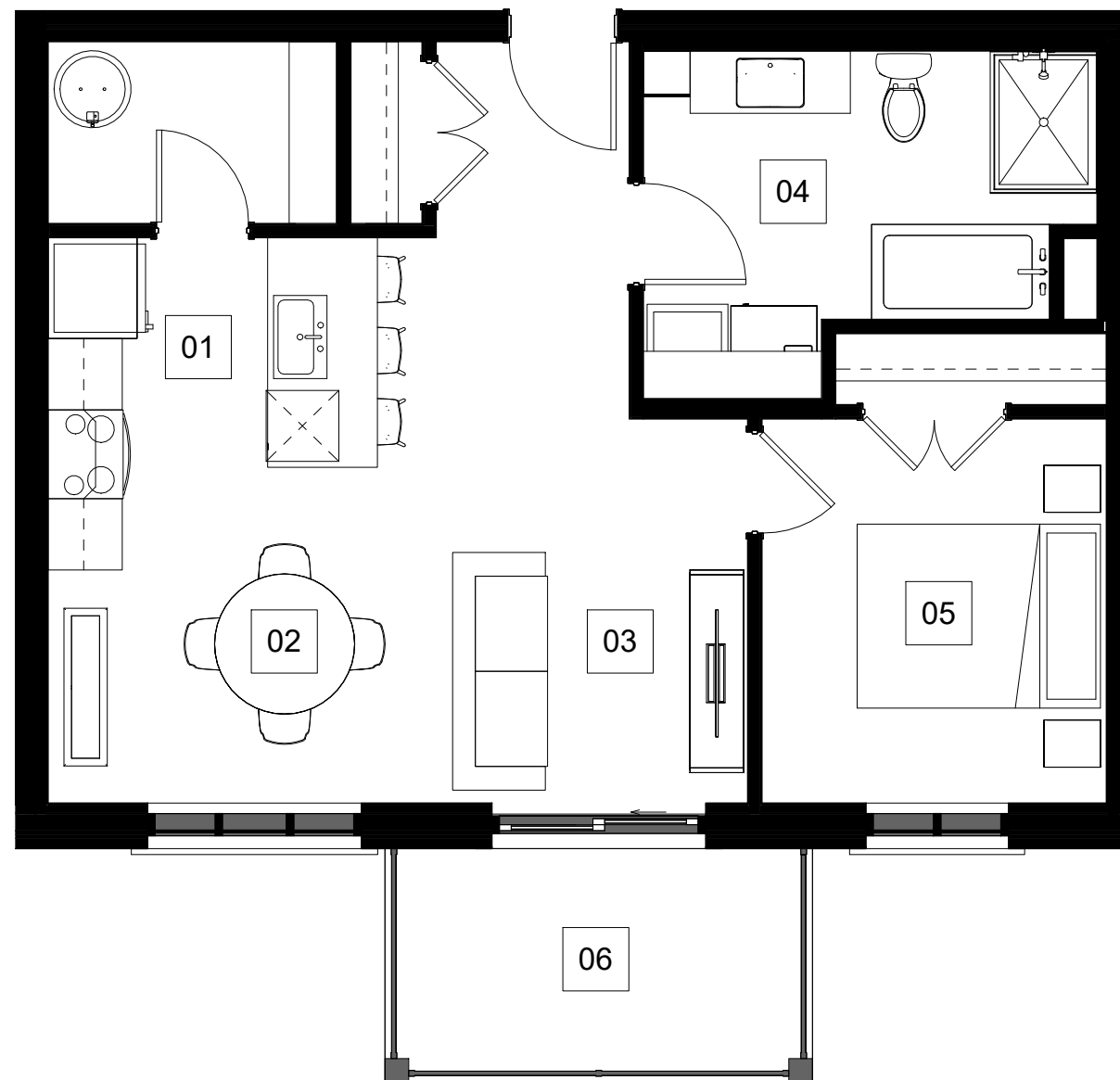


FACADE SUR RUE

# UNITÉ 202

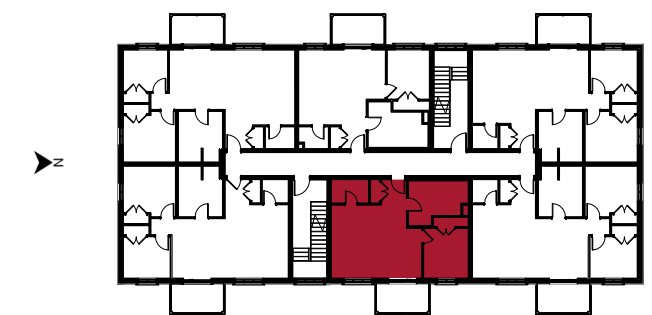
(3 1/2) NIVEAU 2

**SUPERFICIES :**  
LOGEMENT 710 pi<sup>2</sup> (66 m<sup>2</sup>)



- 01 **CUISINE** : (11'-0" X 8'-0")  
KITCHEN
- 02 **SALLE À MANGER** : (10'-0" X 7'-6")  
DINING ROOM
- 03 **SALON** : (9'-3" X 11'-0")  
LIVING ROOM
- 04 **SALLE DE BAIN** : (12'-10" X 7'-6")  
BATHROOM
- 05 **CHAMBRE PRINC.** : (9'-8" X 10'-10")  
ROOM
- 06 **BALCON** : (12'-0" X 6'-7")  
BALCONY

Les dimensions, superficies, caractéristiques, détails et matériaux des aires et des pièces sont approximatifs. Ils sont sujets à des modifications sans préavis. Le mobilier indiqué dans les plans est à titre indicatif seulement. La superficie brute est calculée en incluant la moitié des murs mitoyens ainsi que les murs extérieurs et du corridor au complet.

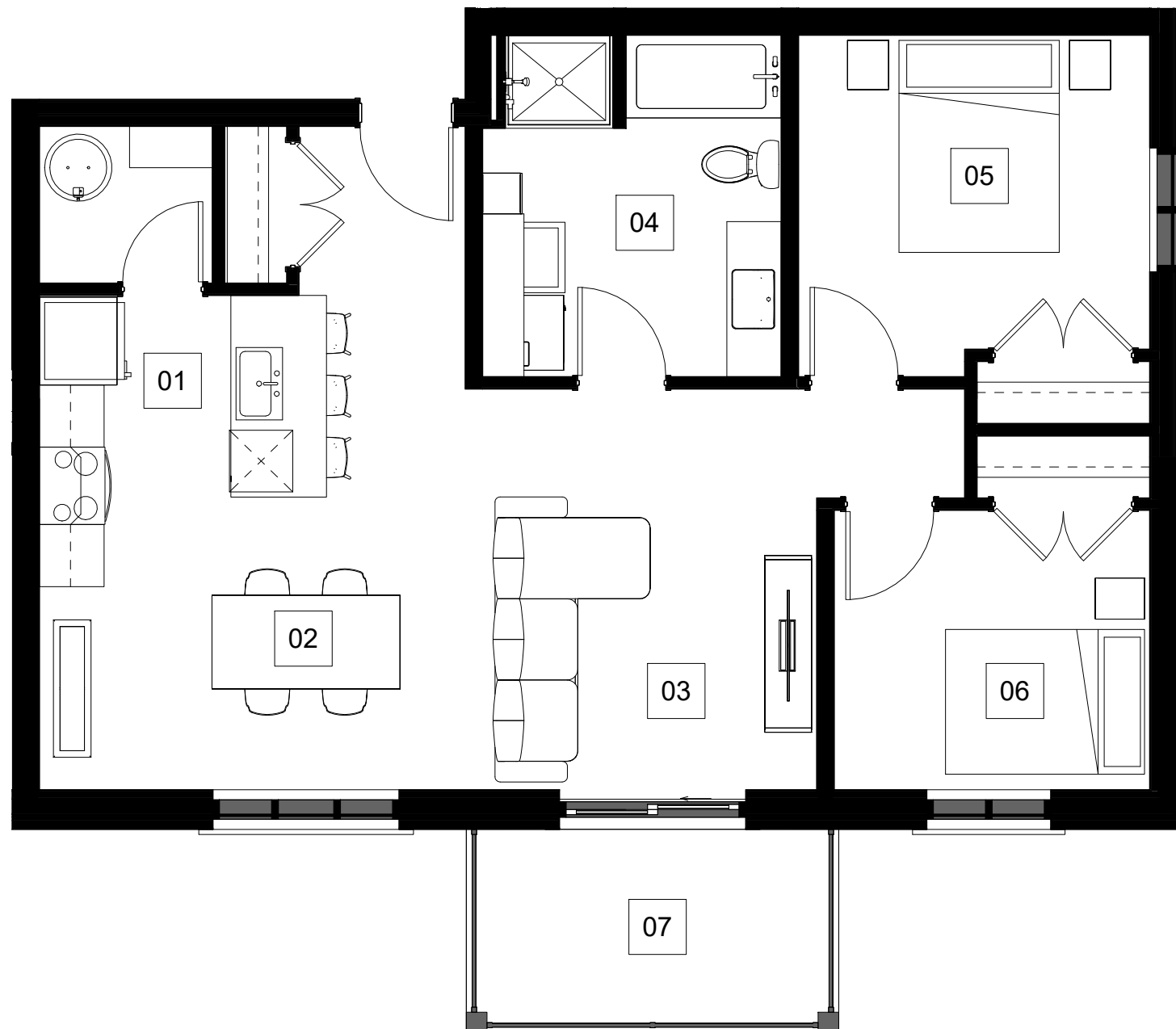


FACADE SUR RUE

## UNITÉ 203

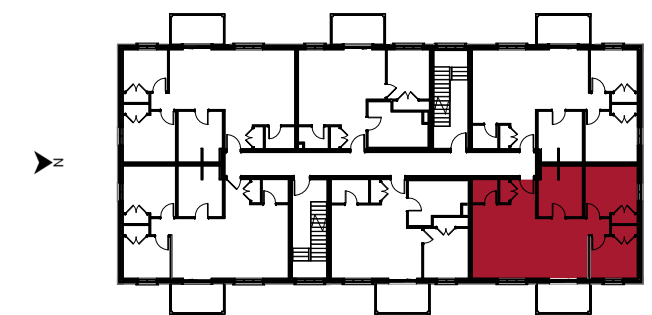
(4 1/2) NIVEAU 2

**SUPERFICIES :**  
LOGEMENT 935 pi<sup>2</sup> (87 m<sup>2</sup>)



- 01 **CUISINE** : (9'-3" X 8'-10")  
KITCHEN
- 02 **SALLE À MANGER** : (7'-6" X 12'-6")  
DINING ROOM
- 03 **SALON** : (10'-6" X 13'-0")  
LIVING ROOM
- 04 **SALLE DE BAIN** : (9'-8" X 11'-0")  
BATHROOM
- 05 **CHAMBRE PRINC.** : (11'-4" X 10'-1")  
ROOM
- 06 **CHAMBRE** : (10'-2" X 9'-0")  
ROOM
- 07 **BALCON** : (12'-0" X 6'-7")  
BALCONY

Les dimensions, superficies, caractéristiques, détails et matériaux des aires et des pièces sont approximatifs. Ils sont sujets à des modifications sans préavis. Le mobilier indiqué dans les plans est à titre indicatif seulement. La superficie brute est calculée en incluant la moitié des murs mitoyens ainsi que les murs extérieurs et du corridor au complet.



FACADE SUR RUE

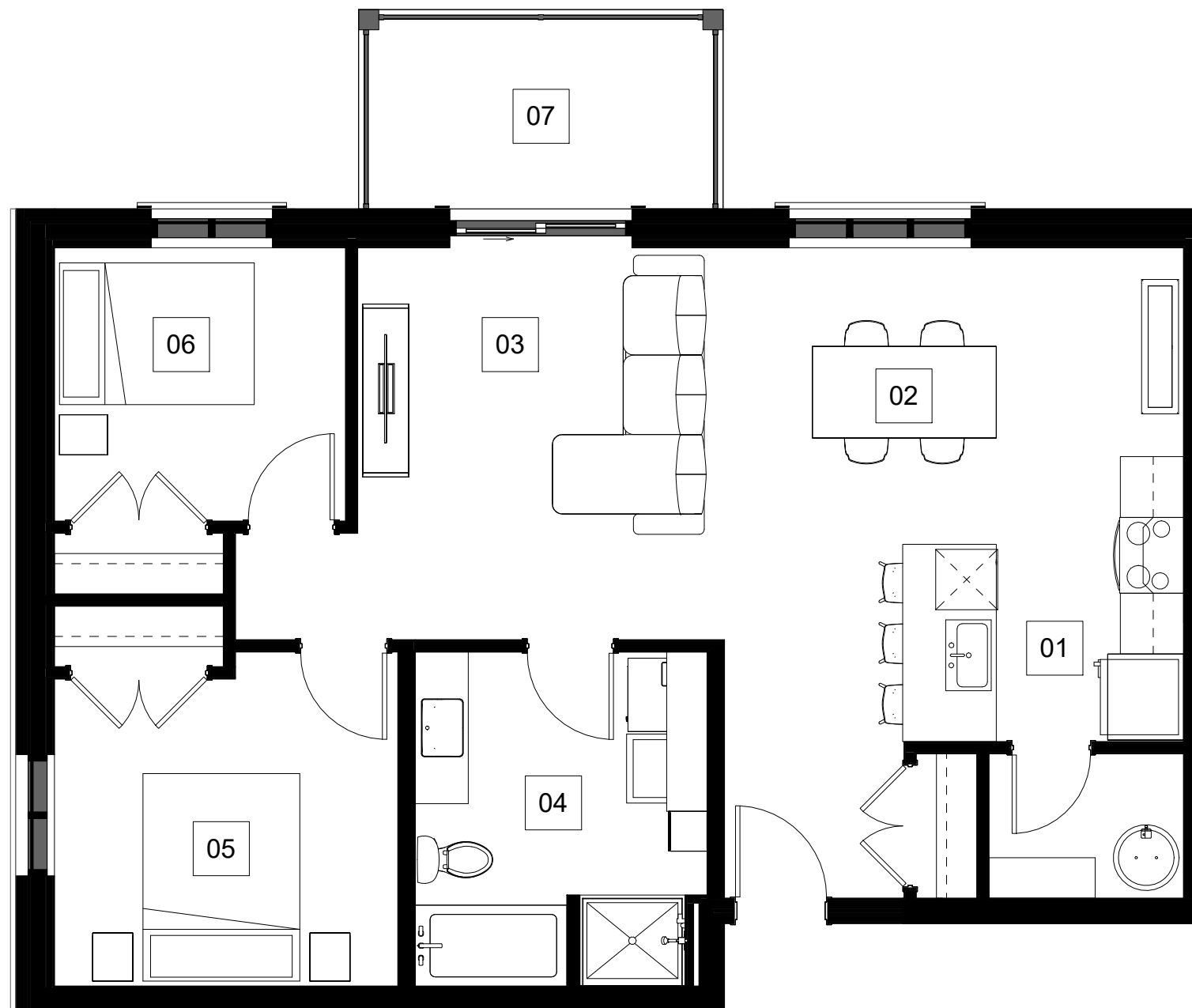
# UNITÉ 204

(4 1/2) NIVEAU 2

**SUPERFICIES :**

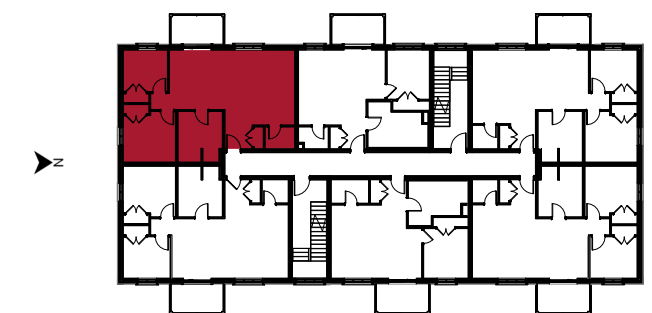
LOGEMENT

935 pi<sup>2</sup> (87 m<sup>2</sup>)



- 01 **CUISINE** : (9'-3" X 8'-10")  
KITCHEN
- 02 **SALLE À MANGER** : (7'-6" X 12'-6")  
DINING ROOM
- 03 **SALON** : (10'-6" X 13'-0")  
LIVING ROOM
- 04 **SALLE DE BAIN** : (9'-8" X 11'-0")  
BATHROOM
- 05 **CHAMBRE PRINC.** : (11'-4" X 10'-1")  
ROOM
- 06 **CHAMBRE** : (10'-2" X 9'-0")  
ROOM
- 07 **BALCON** : (12'-0" X 6'-7")  
BALCONY

Les dimensions, superficies, caractéristiques, détails et matériaux des aires et des pièces sont approximatifs. Ils sont sujets à des modifications sans préavis. Le mobilier indiqué dans les plans est à titre indicatif seulement. La superficie brute est calculée en incluant la moitié des murs mitoyens ainsi que les murs extérieurs et du corridor au complet.



FACADE SUR RUE

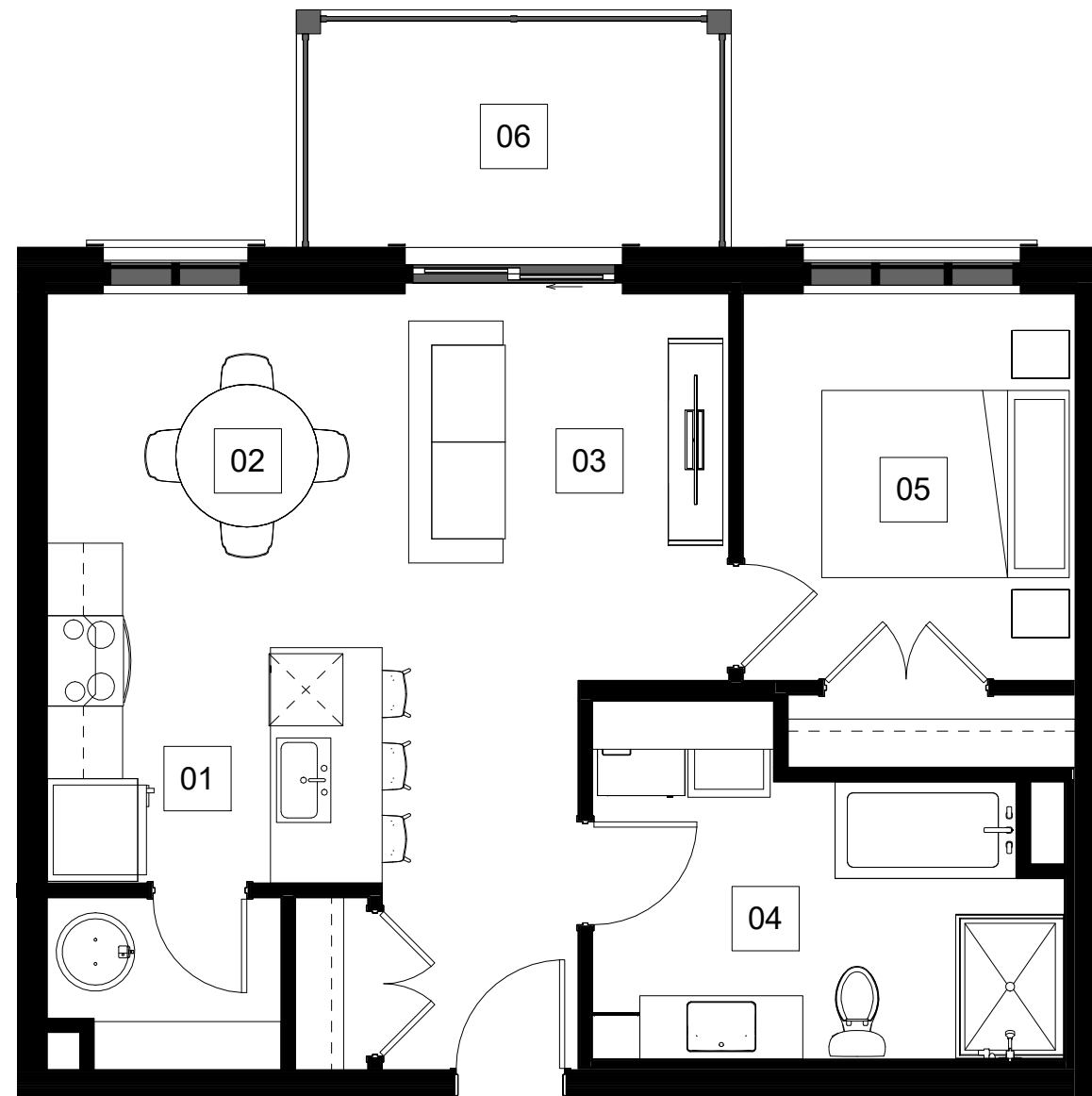
# UNITÉ 205

(3 1/2) NIVEAU 2

**SUPERFICIES :**

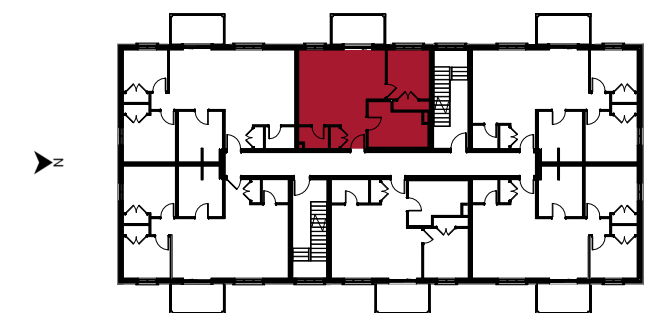
LOGEMENT

710 pi<sup>2</sup> (66 m<sup>2</sup>)



- 01 **CUISINE** : (11'-0" X 8'-0")  
KITCHEN
- 02 **SALLE À MANGER** : (10'-0" X 7'-6")  
DINING ROOM
- 03 **SALON** : (9'-3" X 11'-0")  
LIVING ROOM
- 04 **SALLE DE BAIN** : (12'-10" X 7'-6")  
BATHROOM
- 05 **CHAMBRE PRINC.** : (9'-8" X 10'-10")  
ROOM
- 06 **BALCON** : (12'-0" X 6'-7")  
BALCONY

Les dimensions, superficies, caractéristiques, détails et matériaux des aires et des pièces sont approximatifs. Ils sont sujets à des modifications sans préavis. Le mobilier indiqué dans les plans est à titre indicatif seulement. La superficie brute est calculée en incluant la moitié des murs mitoyens ainsi que les murs extérieurs et du corridor au complet.



FACADE SUR RUE



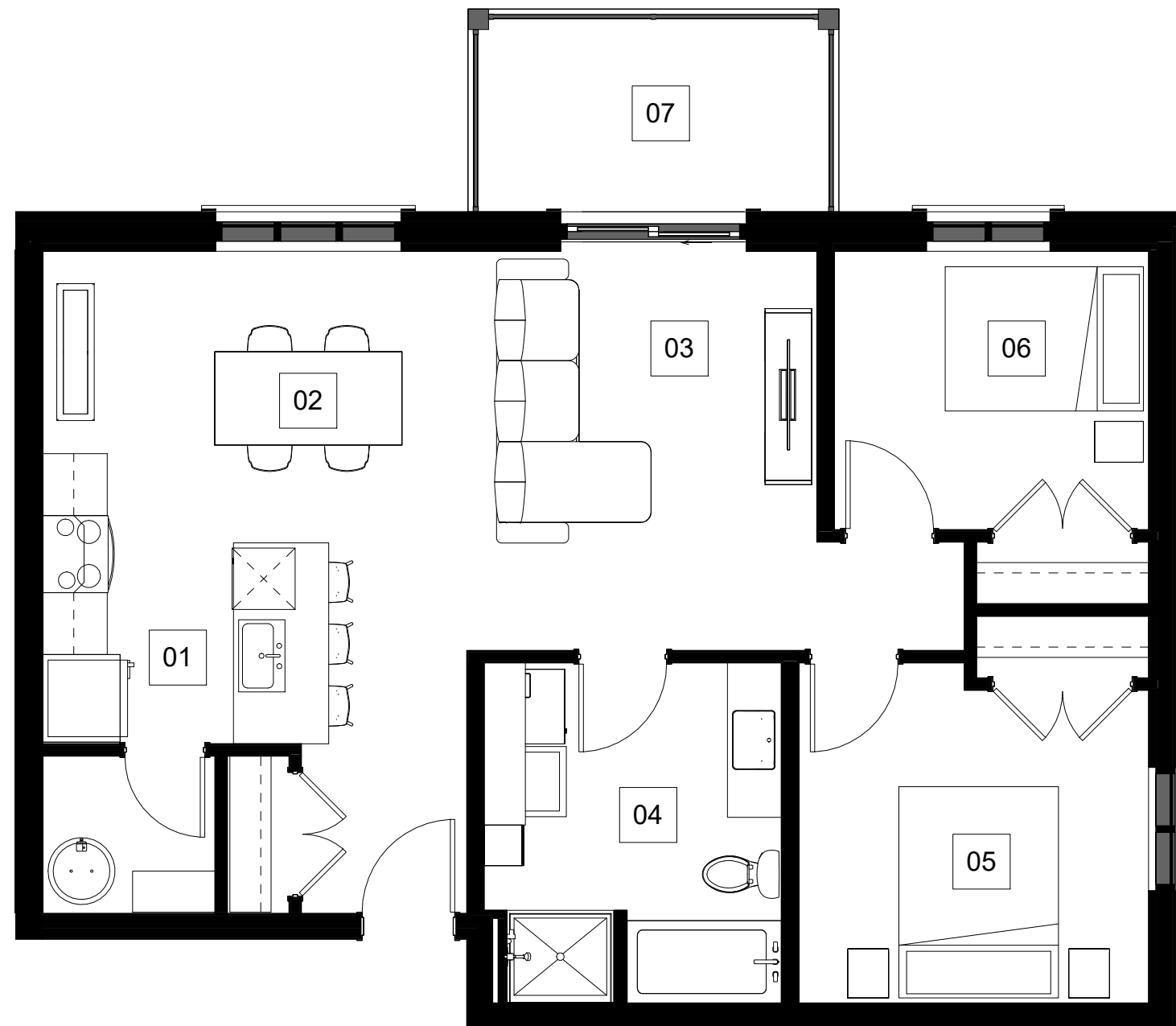
# UNITÉ 206

(4 1/2) NIVEAU 2

**SUPERFICIES :**

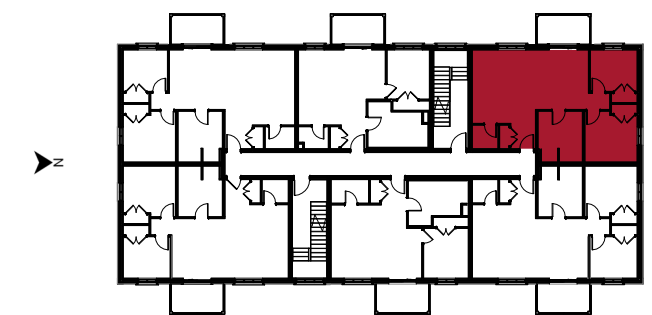
LOGEMENT

935 pi<sup>2</sup> (87 m<sup>2</sup>)



- 01 **CUISINE** : (9'-3" X 8'-10")  
KITCHEN
- 02 **SALLE À MANGER** : (7'-6" X 12'-6")  
DINING ROOM
- 03 **SALON** : (10'-6" X 13'-0")  
LIVING ROOM
- 04 **SALLE DE BAIN** : (9'-8" X 11'-0")  
BATHROOM
- 05 **CHAMBRE PRINC.** : (11'-4" X 10'-1")  
ROOM
- 06 **CHAMBRE** : (10'-2" X 9'-0")  
ROOM
- 07 **BALCON** : (12'-0" X 6'-7")  
BALCONY

Les dimensions, superficies, caractéristiques, détails et matériaux des aires et des pièces sont approximatifs. Ils sont sujets à des modifications sans préavis. Le mobilier indiqué dans les plans est à titre indicatif seulement. La superficie brute est calculée en incluant la moitié des murs mitoyens ainsi que les murs extérieurs et du corridor au complet.



FACADE SUR RUE

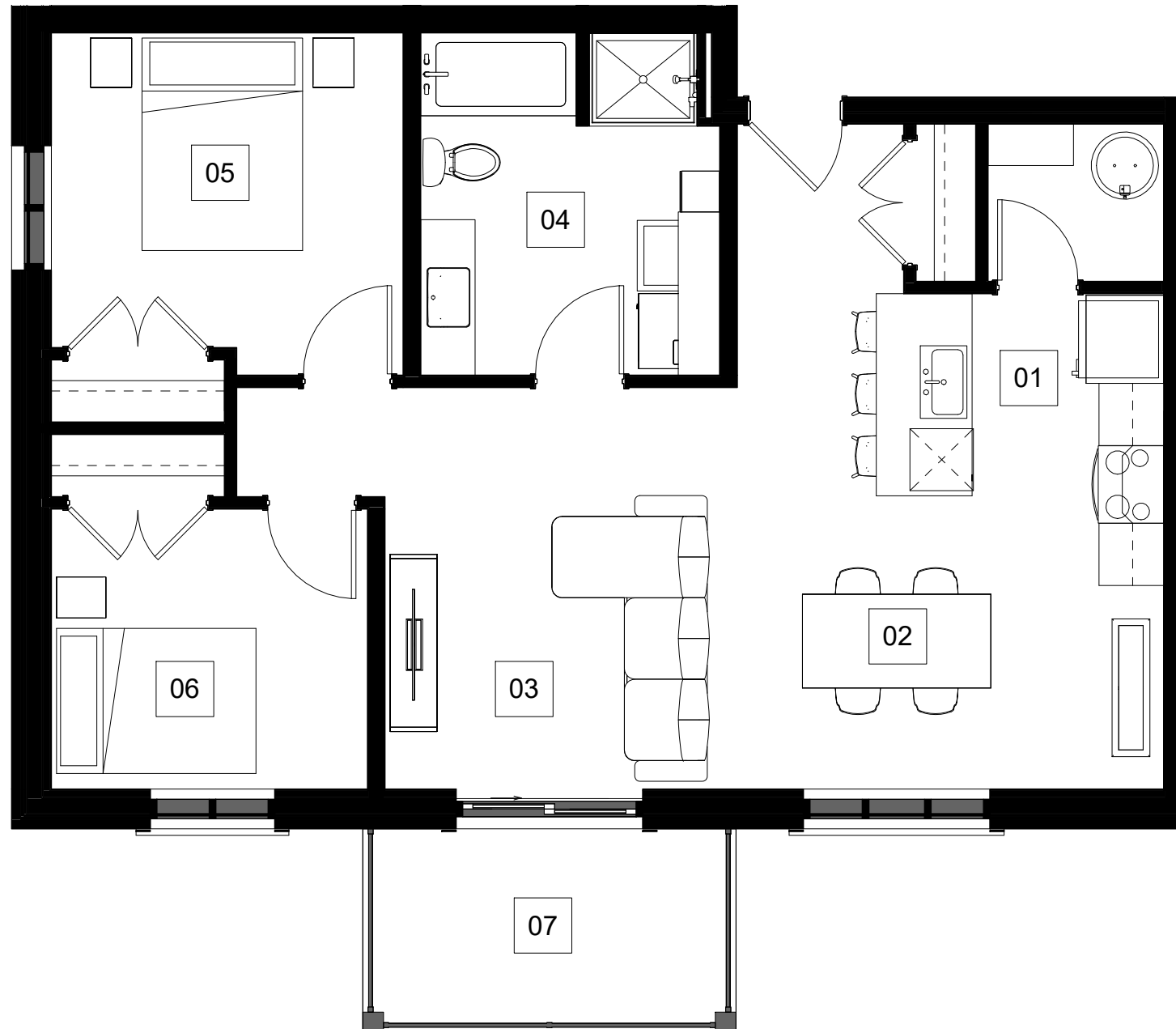
## UNITÉ 301

(4 1/2) NIVEAU 3

### SUPERFICIES :

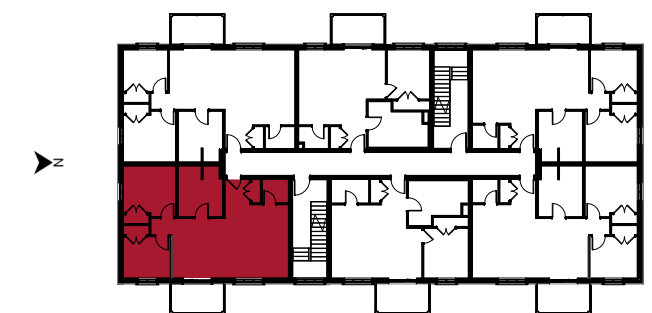
LOGEMENT

935 pi<sup>2</sup> (87 m<sup>2</sup>)



- 01 **CUISINE** : (9'-3" X 8'-10")  
KITCHEN
- 02 **SALLE À MANGER** : (7'-6" X 12'-6")  
DINING ROOM
- 03 **SALON** : (10'-6" X 13'-0")  
LIVING ROOM
- 04 **SALLE DE BAIN** : (9'-8" X 11'-0")  
BATHROOM
- 05 **CHAMBRE PRINC.** : (11'-4" X 10'-1")  
ROOM
- 06 **CHAMBRE** : (10'-2" X 9'-0")  
ROOM
- 07 **BALCON** : (12'-0" X 6'-7")  
BALCONY

Les dimensions, superficies, caractéristiques, détails et matériaux des aires et des pièces sont approximatifs. Ils sont sujets à des modifications sans préavis. Le mobilier indiqué dans les plans est à titre indicatif seulement. La superficie brute est calculée en incluant la moitié des murs mitoyens ainsi que les murs extérieurs et du corridor au complet.

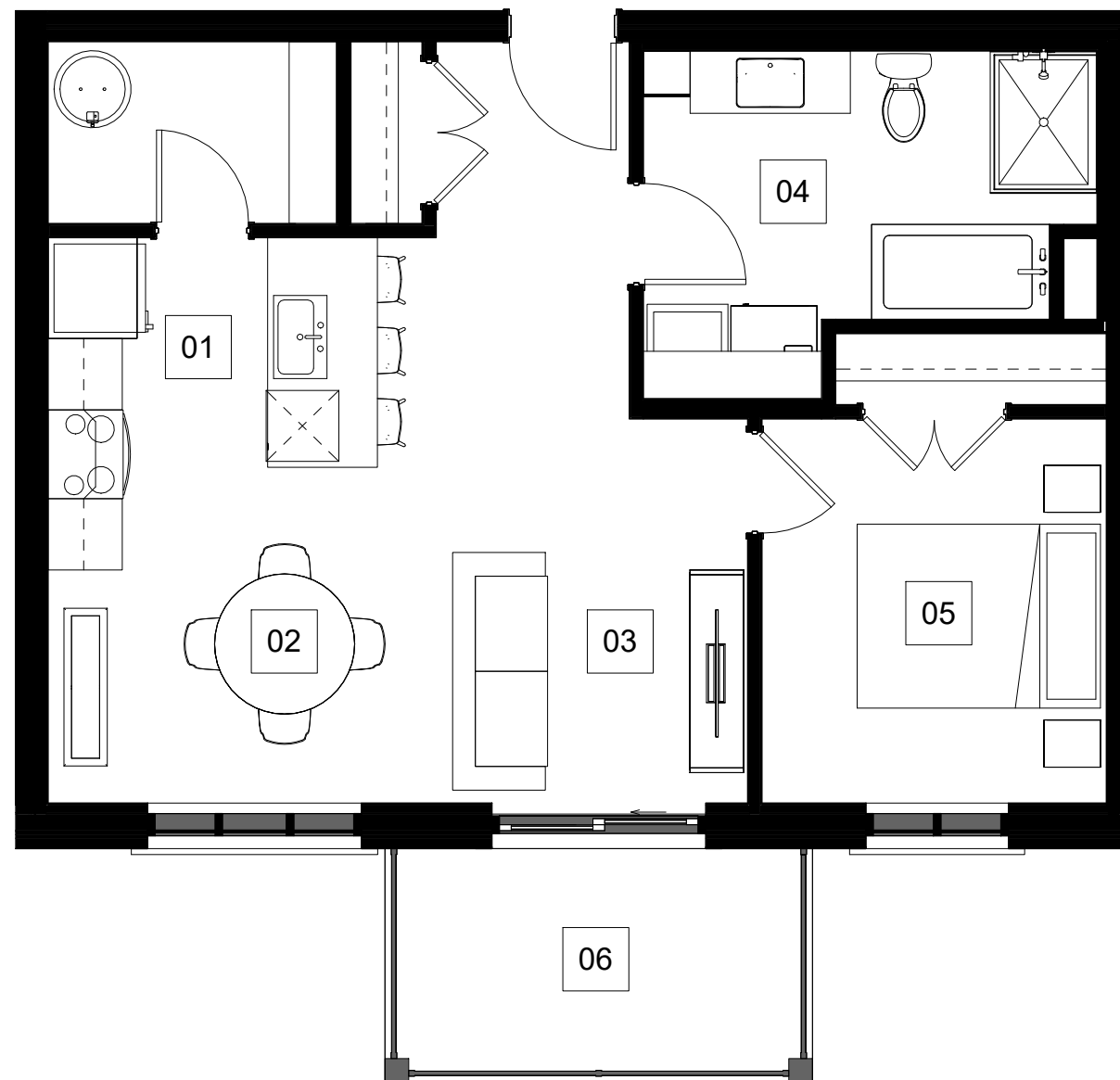


FACADE SUR RUE

# UNITÉ 302

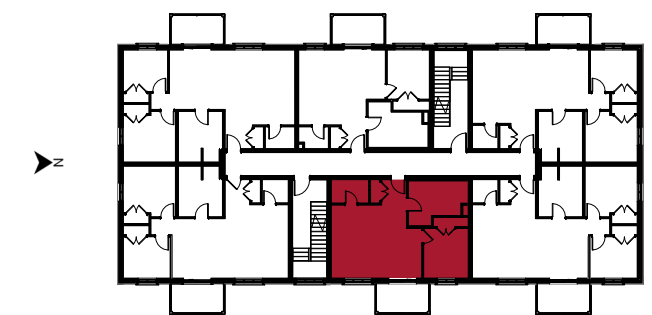
(3 1/2) NIVEAU 3

**SUPERFICIES :**  
LOGEMENT 710 pi<sup>2</sup> (66 m<sup>2</sup>)



- 01 **CUISINE** : (11'-0" X 8'-0")  
KITCHEN
- 02 **SALLE À MANGER** : (10'-0" X 7'-6")  
DINING ROOM
- 03 **SALON** : (9'-3" X 11'-0")  
LIVING ROOM
- 04 **SALLE DE BAIN** : (12'-10" X 7'-6")  
BATHROOM
- 05 **CHAMBRE PRINC.** : (9'-8" X 10'-10")  
ROOM
- 06 **BALCON** : (12'-0" X 6'-7")  
BALCONY

Les dimensions, superficies, caractéristiques, détails et matériaux des aires et des pièces sont approximatifs. Ils sont sujets à des modifications sans préavis. Le mobilier indiqué dans les plans est à titre indicatif seulement. La superficie brute est calculée en incluant la moitié des murs mitoyens ainsi que les murs extérieurs et du corridor au complet.



FACADE SUR RUE

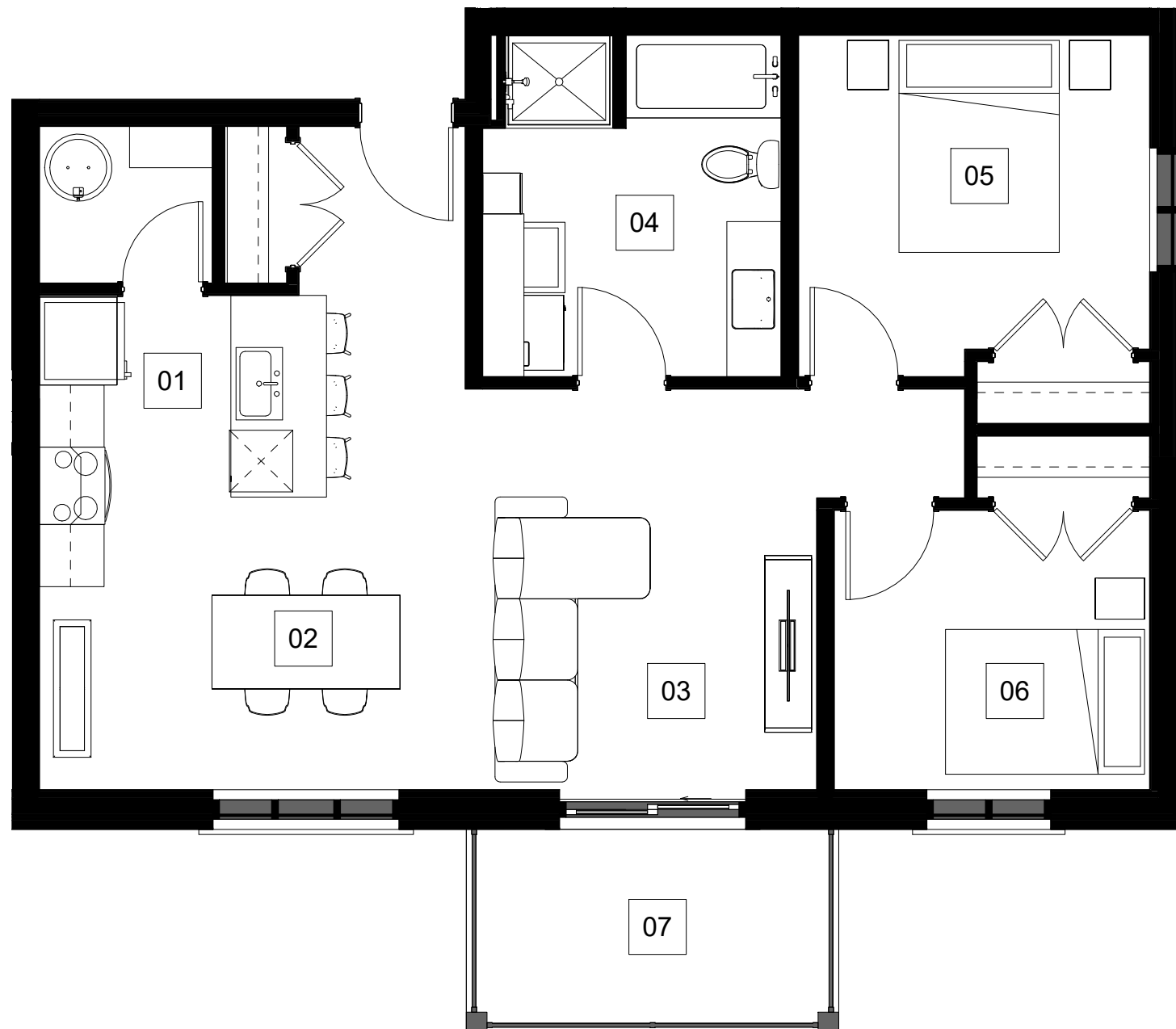
## UNITÉ 303

(4 1/2) NIVEAU 3

**SUPERFICIES :**

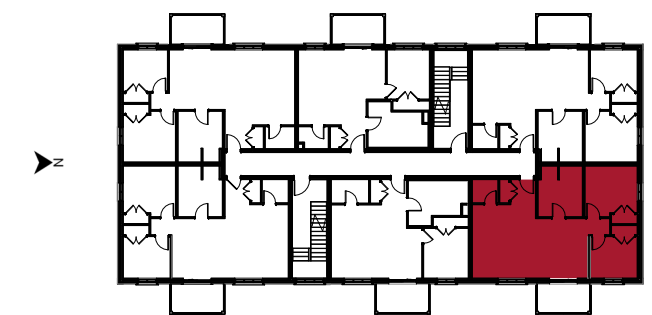
LOGEMENT

935 pi<sup>2</sup> (87 m<sup>2</sup>)



- 01 **CUISINE** : (9'-3" X 8'-10")  
KITCHEN
- 02 **SALLE À MANGER** : (7'-6" X 12'-6")  
DINING ROOM
- 03 **SALON** : (10'-6" X 13'-0")  
LIVING ROOM
- 04 **SALLE DE BAIN** : (9'-8" X 11'-0")  
BATHROOM
- 05 **CHAMBRE PRINC.** : (11'-4" X 10'-1")  
ROOM
- 06 **CHAMBRE** : (10'-2" X 9'-0")  
ROOM
- 07 **BALCON** : (12'-0" X 6'-7")  
BALCONY

Les dimensions, superficies, caractéristiques, détails et matériaux des aires et des pièces sont approximatifs. Ils sont sujets à des modifications sans préavis. Le mobilier indiqué dans les plans est à titre indicatif seulement. La superficie brute est calculée en incluant la moitié des murs mitoyens ainsi que les murs extérieurs et du corridor au complet.



FACADE SUR RUE

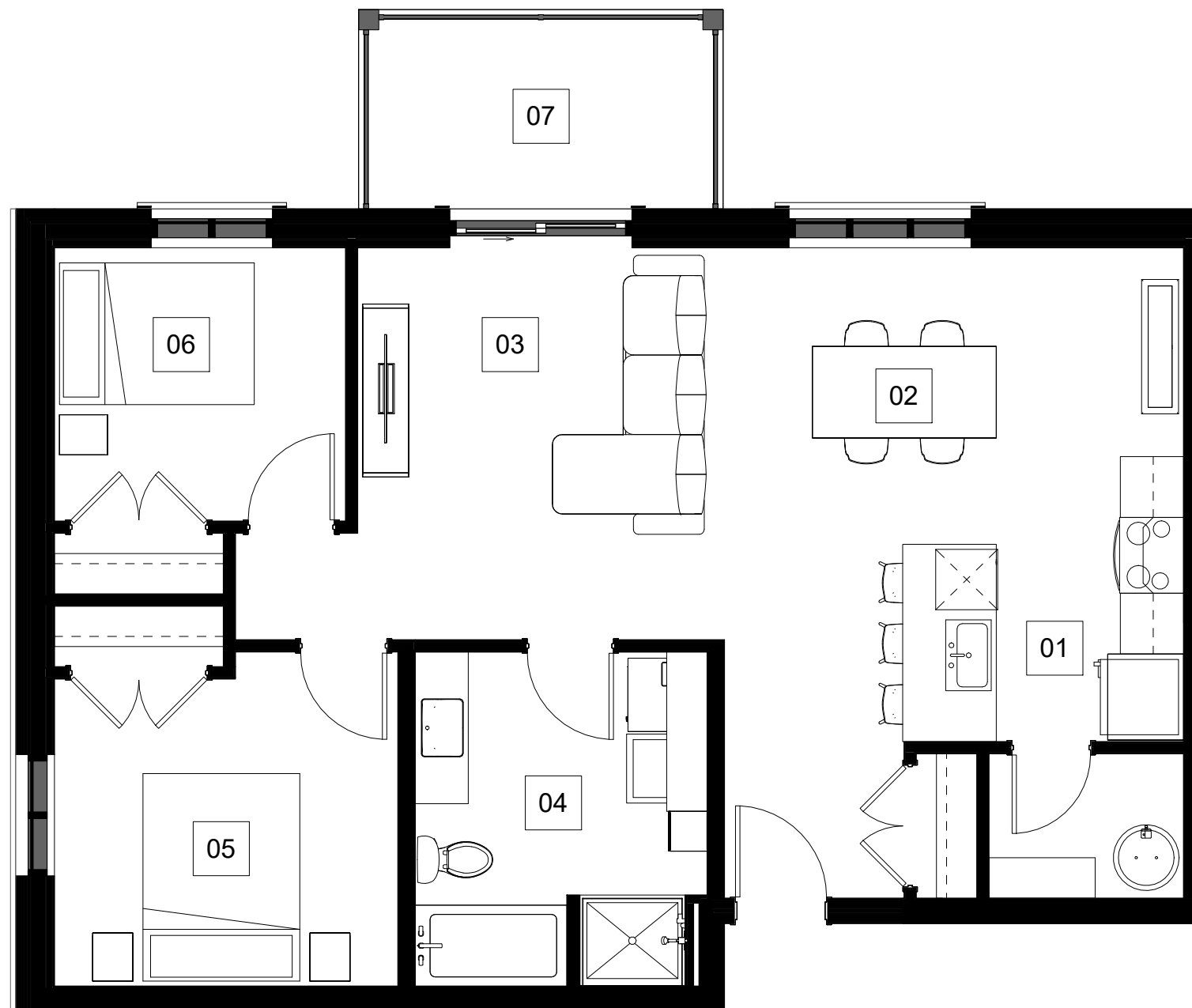
## UNITÉ 304

(4 1/2) NIVEAU 3

**SUPERFICIES :**

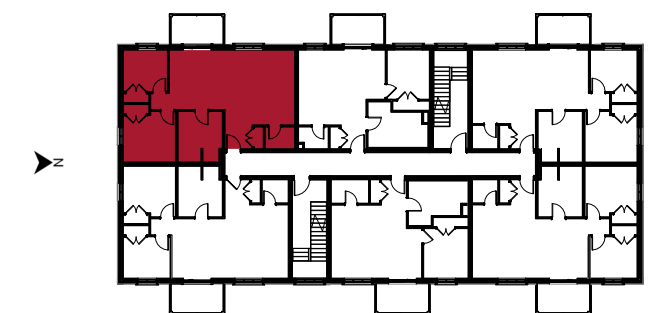
LOGEMENT

935 pi<sup>2</sup> (87 m<sup>2</sup>)



- 01 **CUISINE** : (9'-3" X 8'-10")  
KITCHEN
- 02 **SALLE À MANGER** : (7'-6" X 12'-6")  
DINING ROOM
- 03 **SALON** : (10'-6" X 13'-0")  
LIVING ROOM
- 04 **SALLE DE BAIN** : (9'-8" X 11'-0")  
BATHROOM
- 05 **CHAMBRE PRINC.** : (11'-4" X 10'-1")  
ROOM
- 06 **CHAMBRE** : (10'-2" X 9'-0")  
ROOM
- 07 **BALCON** : (12'-0" X 6'-7")  
BALCONY

Les dimensions, superficies, caractéristiques, détails et matériaux des aires et des pièces sont approximatifs. Ils sont sujets à des modifications sans préavis. Le mobilier indiqué dans les plans est à titre indicatif seulement. La superficie brute est calculée en incluant la moitié des murs mitoyens ainsi que les murs extérieurs et du corridor au complet.

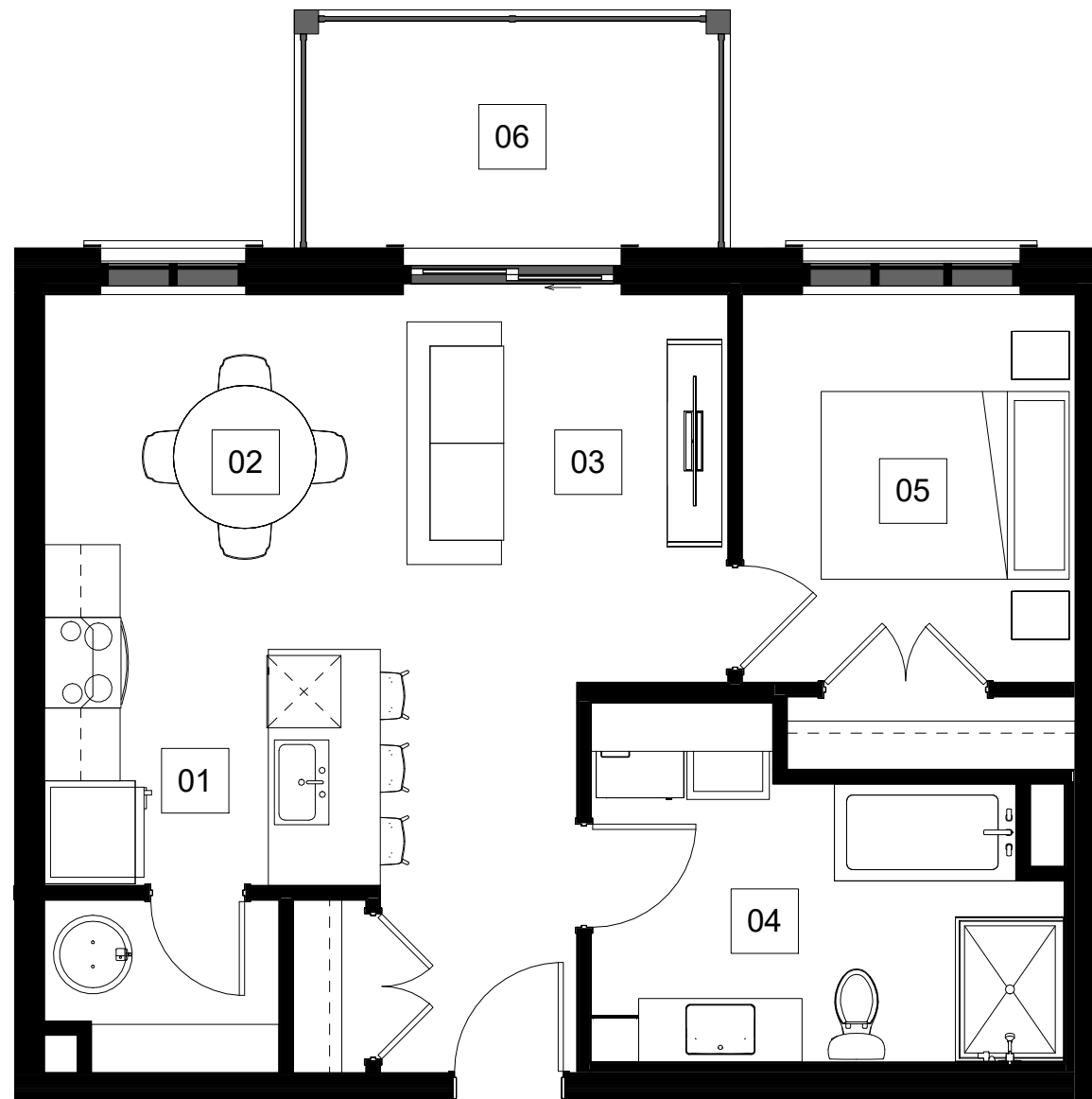


FACADE SUR RUE

# UNITÉ 305

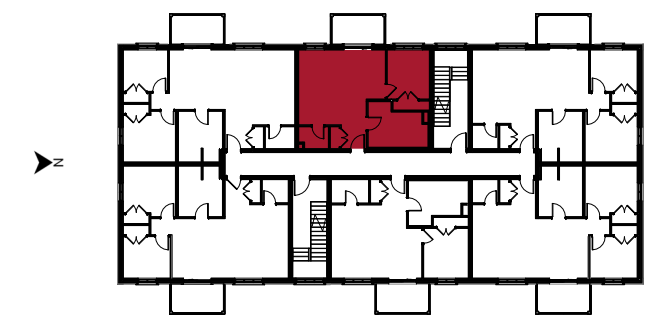
(3 1/2) NIVEAU 3

**SUPERFICIES :**  
LOGEMENT 710 pi<sup>2</sup> (66 m<sup>2</sup>)



- 01 **CUISINE** : (11'-0" X 8'-0")  
KITCHEN
- 02 **SALLE À MANGER** : (10'-0" X 7'-6")  
DINING ROOM
- 03 **SALON** : (9'-3" X 11'-0")  
LIVING ROOM
- 04 **SALLE DE BAIN** : (12'-10" X 7'-6")  
BATHROOM
- 05 **CHAMBRE PRINC.** : (9'-8" X 10'-10")  
ROOM
- 06 **BALCON** : (12'-0" X 6'-7")  
BALCONY

Les dimensions, superficies, caractéristiques, détails et matériaux des aires et des pièces sont approximatifs. Ils sont sujets à des modifications sans préavis. Le mobilier indiqué dans les plans est à titre indicatif seulement. La superficie brute est calculée en incluant la moitié des murs mitoyens ainsi que les murs extérieurs et du corridor au complet.



FACADE SUR RUE

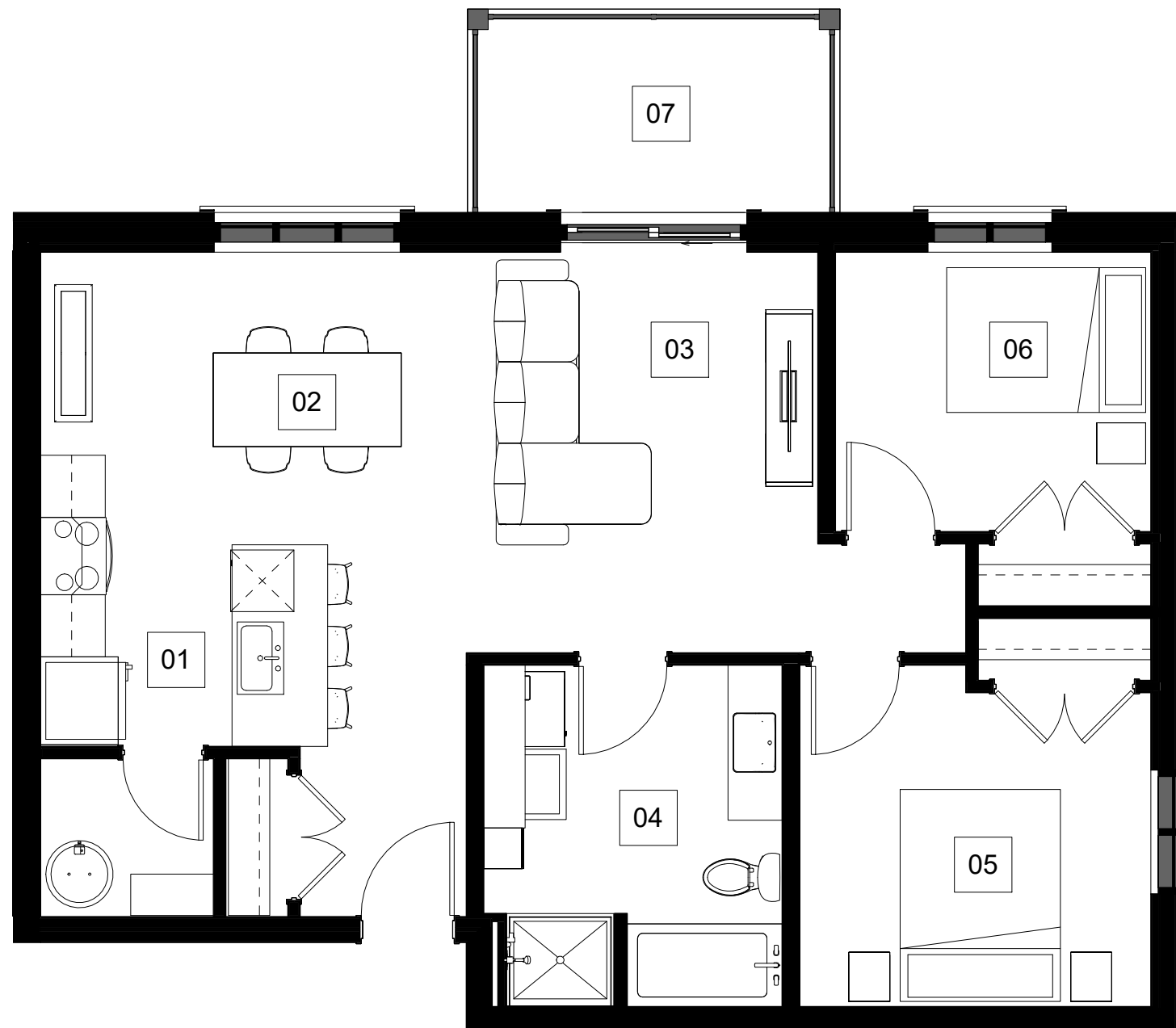
## UNITÉ 306

(4 1/2) NIVEAU 3

**SUPERFICIES :**

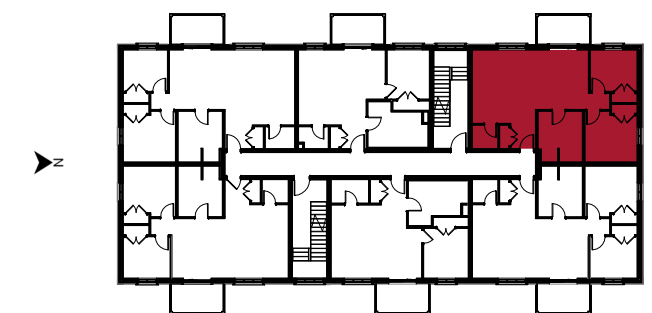
LOGEMENT

935 pi<sup>2</sup> (87 m<sup>2</sup>)



- 01 **CUISINE** : (9'-3" X 8'-10")  
KITCHEN
- 02 **SALLE À MANGER** : (7'-6" X 12'-6")  
DINING ROOM
- 03 **SALON** : (10'-6" X 13'-0")  
LIVING ROOM
- 04 **SALLE DE BAIN** : (9'-8" X 11'-0")  
BATHROOM
- 05 **CHAMBRE PRINC.** : (11'-4" X 10'-1")  
ROOM
- 06 **CHAMBRE** : (10'-2" X 9'-0")  
ROOM
- 07 **BALCON** : (12'-0" X 6'-7")  
BALCONY

Les dimensions, superficies, caractéristiques, détails et matériaux des aires et des pièces sont approximatifs. Ils sont sujets à des modifications sans préavis. Le mobilier indiqué dans les plans est à titre indicatif seulement. La superficie brute est calculée en incluant la moitié des murs mitoyens ainsi que les murs extérieurs et du corridor au complet.



FACADE SUR RUE

UNE ÉQUIPE DÉDIÉE À VOTRE  
TRANQUILITÉ D'ESPRIT

QUALITÉ, EXPERTISE ET **PASSION**  
FONT NOTRE DIFFÉRENCE!



C O N S T R U C T I O N S

**MORIN**