



CONSTRUCTIONS
MORIN



Quartier
Équestre

6075, Boulevard René-Lévesque



3^{1/2}

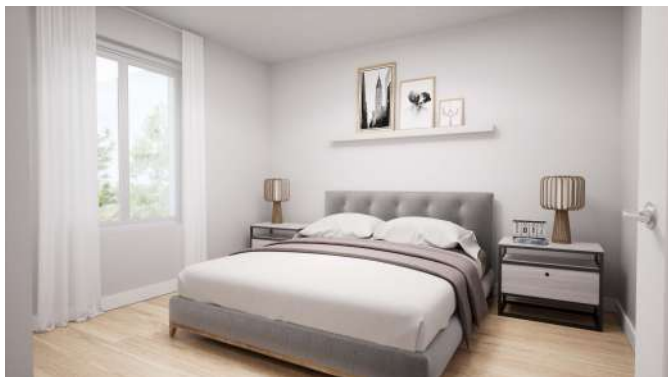
4^{1/2}

UN COMPLEXE IMMERSIF UNIQUE

dans un cadre chevaleresque

17
unités

**APPARTEMENTS LUXUEUX
DE STYLE CONDO**



VOTRE APPARTEMENT LUXUEUX

3 NIVEAUX - 17 UNITÉS

CARACTÉRISTIQUES :

- Cuisine avec îlot ;
- Fenestration très abondante ;
- Luminosité exceptionnelle ;
- Climatisation centrale ;
- Échangeur d'air récupérateur de chaleur ;
- Comptoirs de quartz ;
- Borne de recharge pour voiture électrique ;
- Surveillance par caméras ;
- Cabanon intérieur.

LE SECTEUR :

- Piste cyclable ;
- À proximité de l'école primaire de la Croisée ;
- À deux pas de la Plaza de l'Ouest ;
- Près du Carrefour de l'Estrie ;
- À proximité des autoroutes 10 et 55 ;
- Épicerie et pharmacie à moins de 5 minutes

ADRESSE:

6075, boulevard René-Lévesque
Sherbrooke QC.



QUALITÉ, EXPERTISE ET PASSION
FONT NOTRE DIFFÉRENCE!



819 847-0006



info@constructionmorin.com

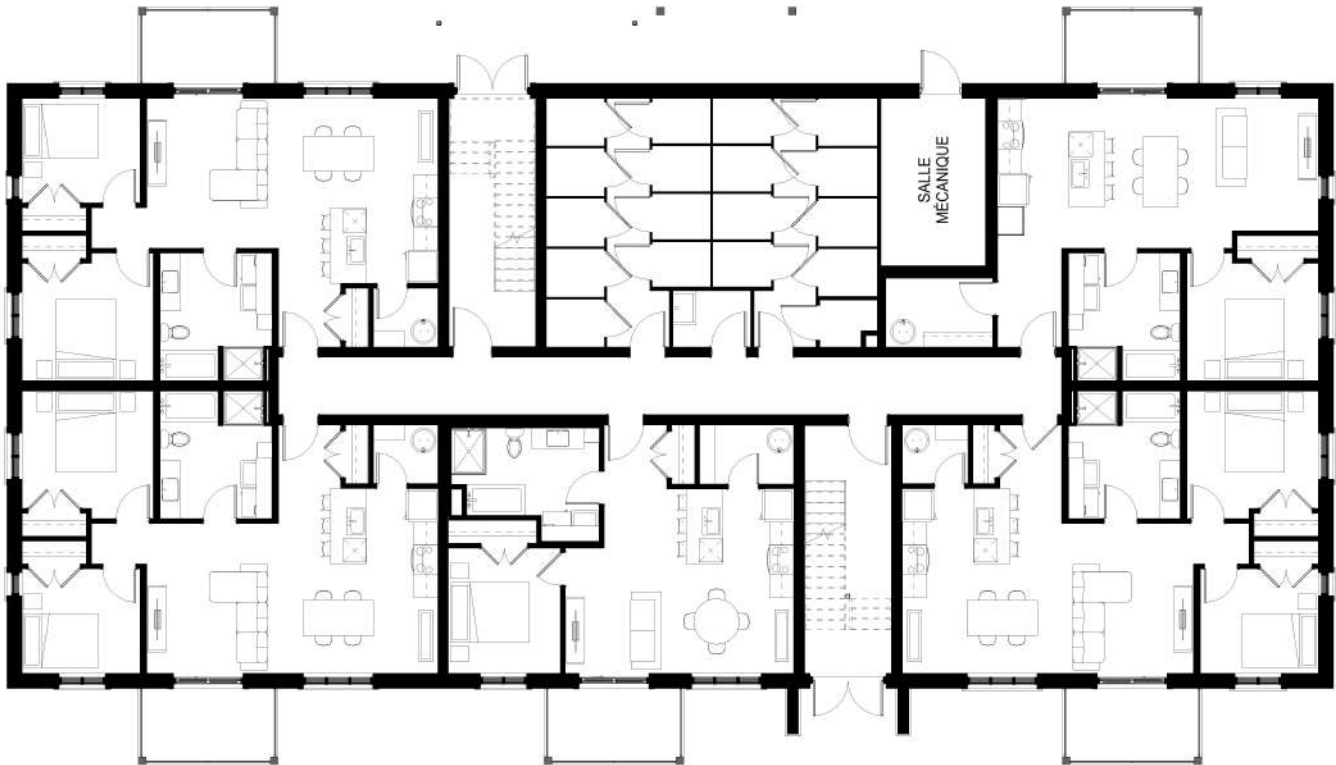
NIVEAU 1

REZ-DE-CHAUSSÉE

UNITÉ 104

LOCKERS

UNITÉ 106



UNITÉ 101

UNITÉ 102

UNITÉ 103



QUALITÉ, EXPERTISE ET **PASSION**
FONT NOTRE DIFFÉRENCE!



819 847-0006



info@constructionmorin.com

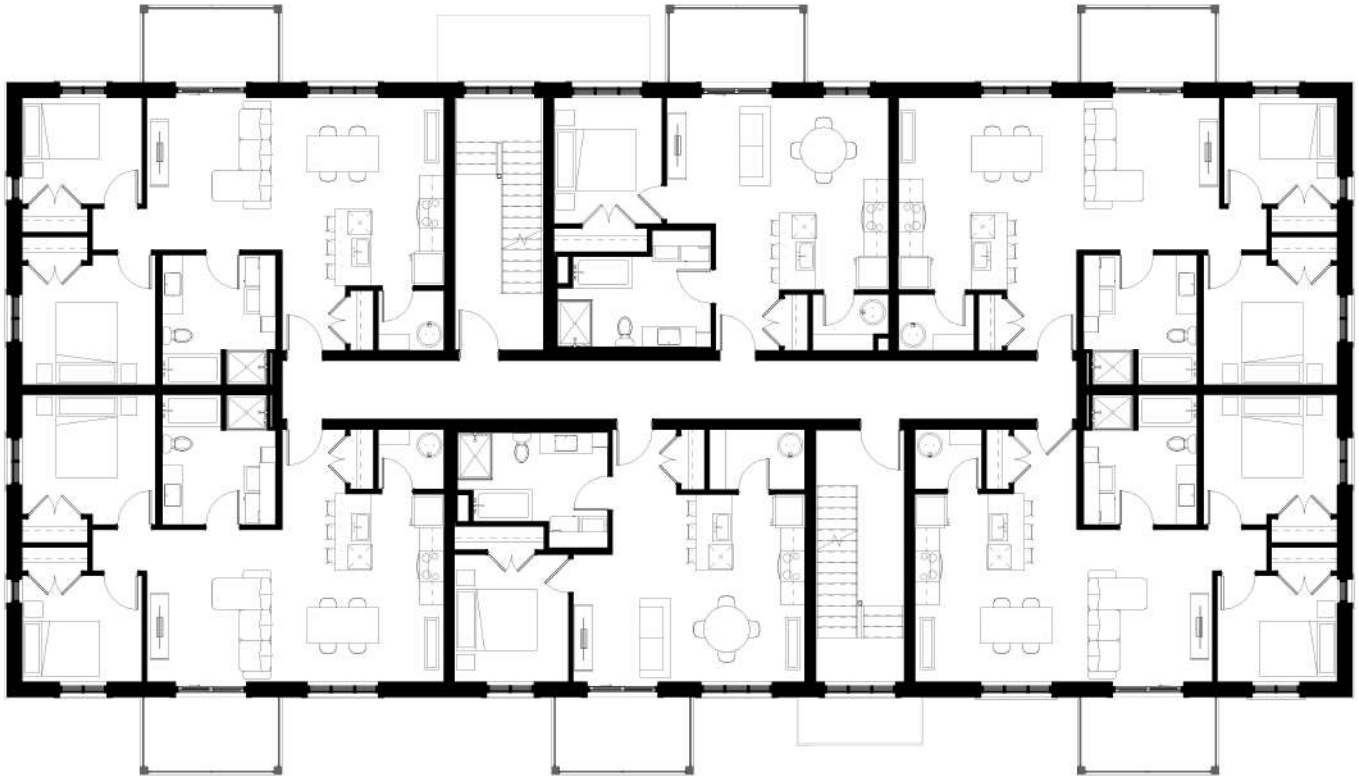
NIVEAU 2

ÉTAGE 2

UNITÉ 204

UNITÉ 205

UNITÉ 206



UNITÉ 201

UNITÉ 202

UNITÉ 203



QUALITÉ, EXPERTISE ET **PASSION**
FONT NOTRE DIFFÉRENCE!



819 847-0006



info@constructionmorin.com

CONSTRUCTIONSMORIN.COM

RBQ : 5704-1626-01

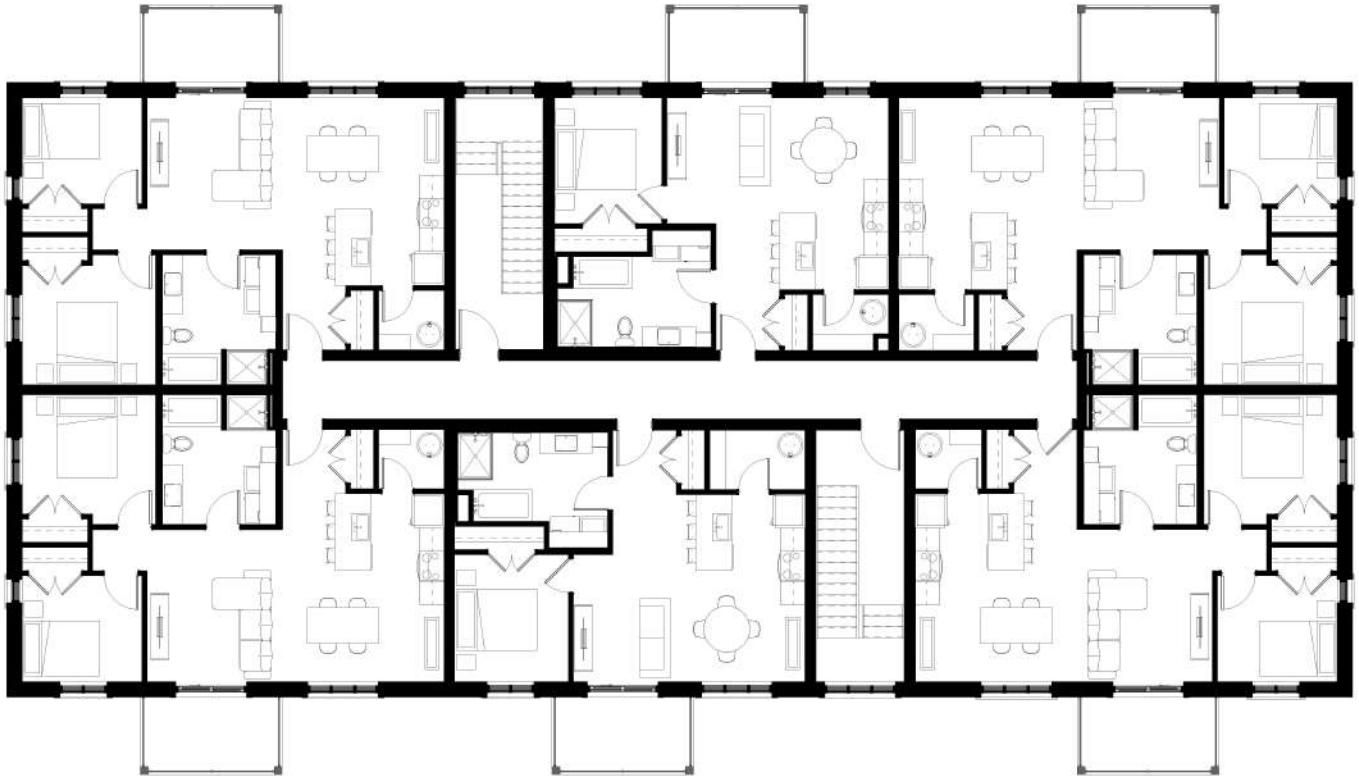
NIVEAU 3

ÉTAGE 3

UNITÉ 304

UNITÉ 305

UNITÉ 306



UNITÉ 301

UNITÉ 302

UNITÉ 303



QUALITÉ, EXPERTISE ET **PASSION**
FONT NOTRE DIFFÉRENCE!



819 847-0006

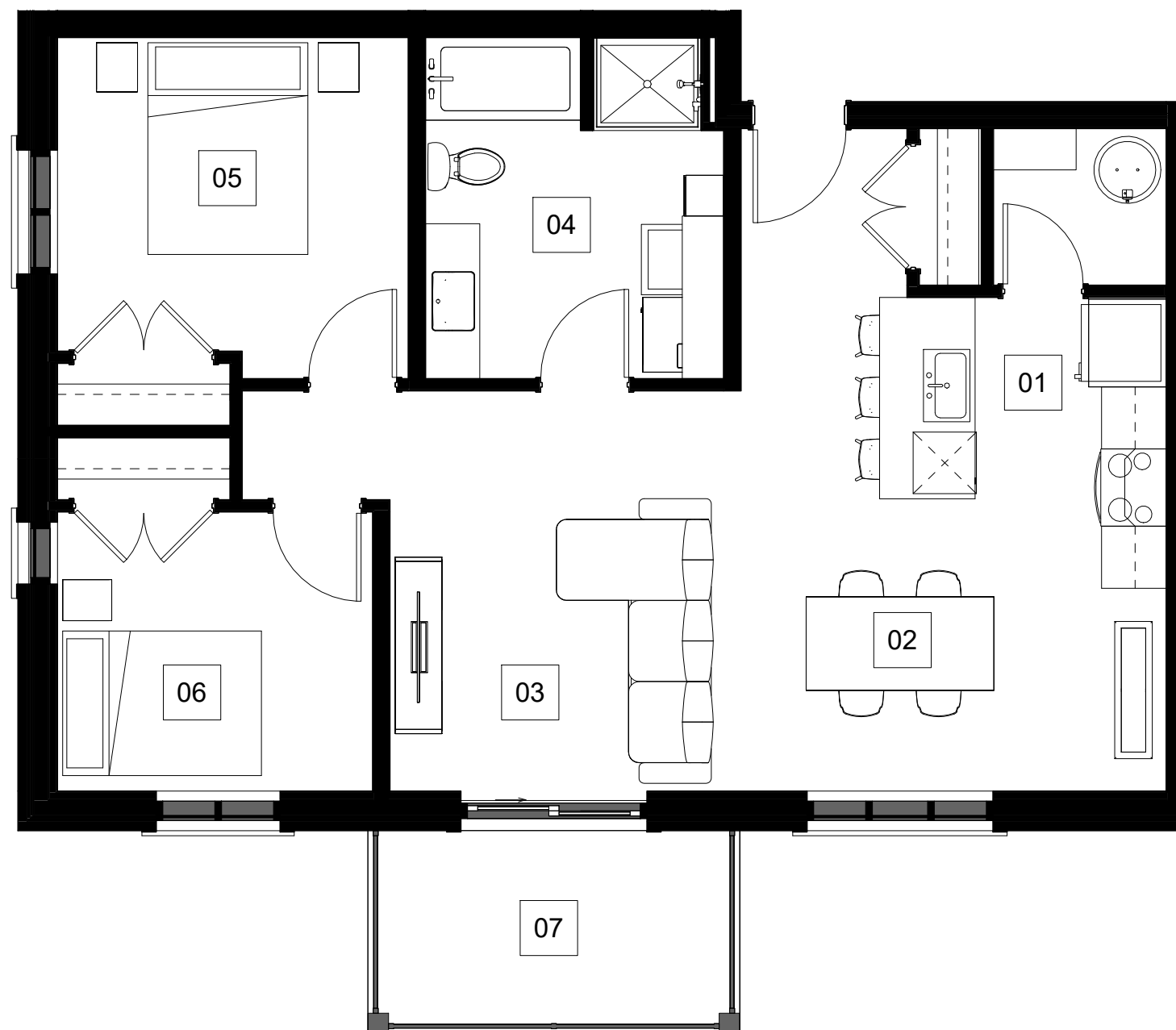


info@constructionmorin.com

UNITÉ 101

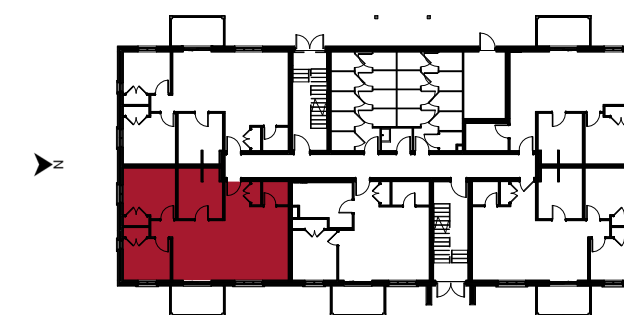
(4 1/2) NIVEAU 1

SUPERFICIES :
LOGEMENT 935 pi² (87 m²)



- 01 **CUISINE** : (9'-3" X 8'-10")
KITCHEN
- 02 **SALLE À MANGER** : (7'-6" X 12'-6")
DINING ROOM
- 03 **SALON** : (10'-6" X 13'-0")
LIVING ROOM
- 04 **SALLE DE BAIN** : (9'-8" X 11'-0")
BATHROOM
- 05 **CHAMBRE PRINC.** : (11'-4" X 10'-1")
ROOM
- 06 **CHAMBRE** : (10'-2" X 9'-0")
ROOM
- 07 **BALCON** : (12'-0" X 6'-7")
BALCONY

Les dimensions, superficies, caractéristiques, détails et matériaux des aires et des pièces sont approximatifs. Ils sont sujets à des modifications sans préavis. Le mobilier indiqué dans les plans est à titre indicatif seulement. La superficie brute est calculée en incluant la moitié des murs mitoyens ainsi que les murs extérieurs et du corridor au complet.

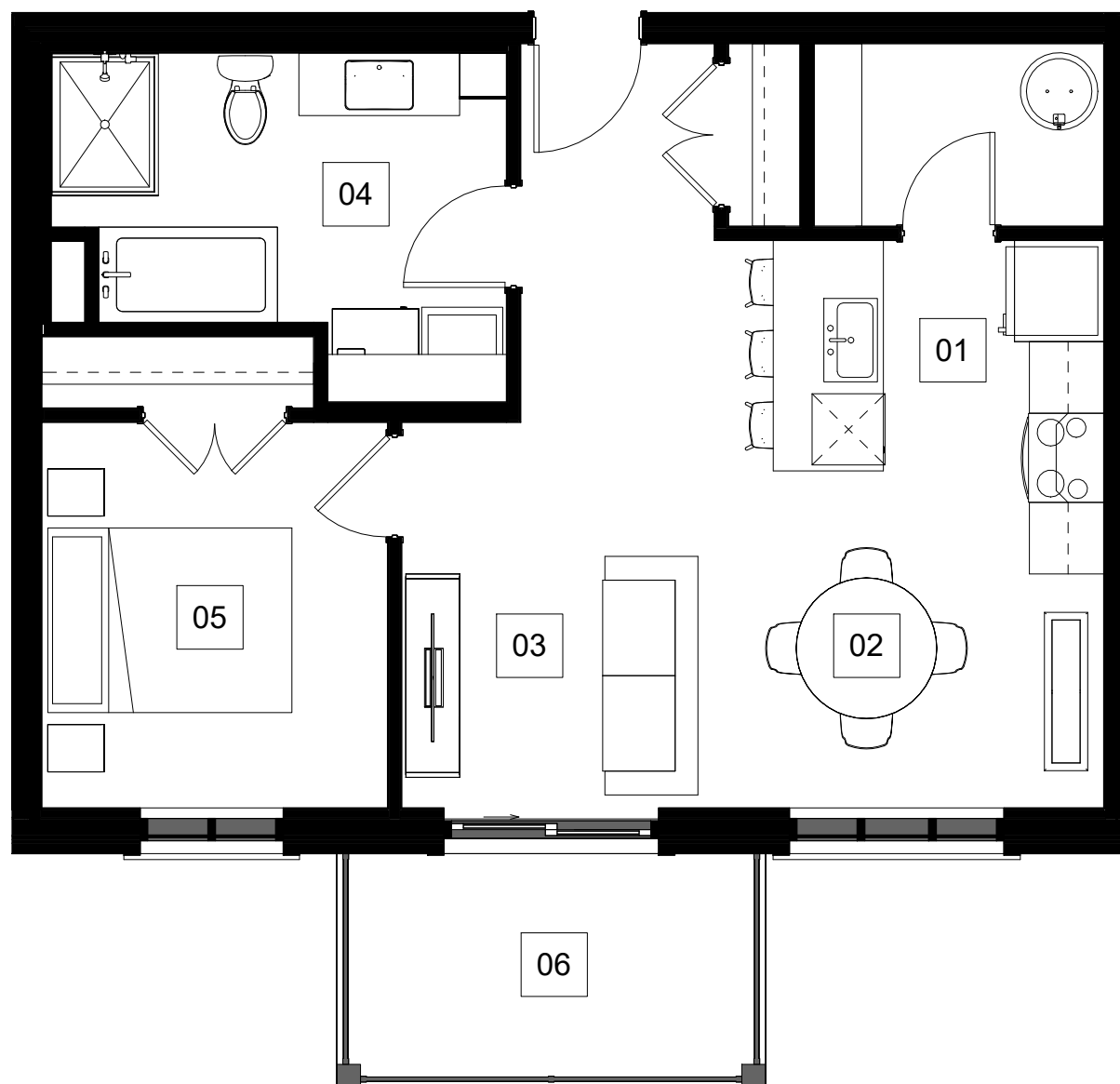


FACADE SUR RUE

UNITÉ 102

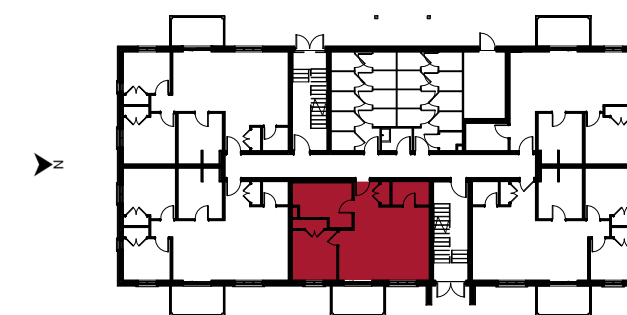
(3 1/2) NIVEAU 1

SUPERFICIES :
LOGEMENT 710 pi² (66 m²)



- 01 **CUISINE** : (11'-0" X 8'-0")
KITCHEN
- 02 **SALLE À MANGER** : (10'-0" X 7'-6")
DINING ROOM
- 03 **SALON** : (9'-3" X 11'-0")
LIVING ROOM
- 04 **SALLE DE BAIN** : (12'-10" X 7'-6")
BATHROOM
- 05 **CHAMBRE PRINC.** : (9'-8" X 10'-10")
ROOM
- 06 **BALCON** : (12'-0" X 6'-7")
BALCONY

Les dimensions, superficies, caractéristiques, détails et matériaux des aires et des pièces sont approximatifs. Ils sont sujets à des modifications sans préavis. Le mobilier indiqué dans les plans est à titre indicatif seulement. La superficie brute est calculée en incluant la moitié des murs mitoyens ainsi que les murs extérieurs et du corridor au complet.

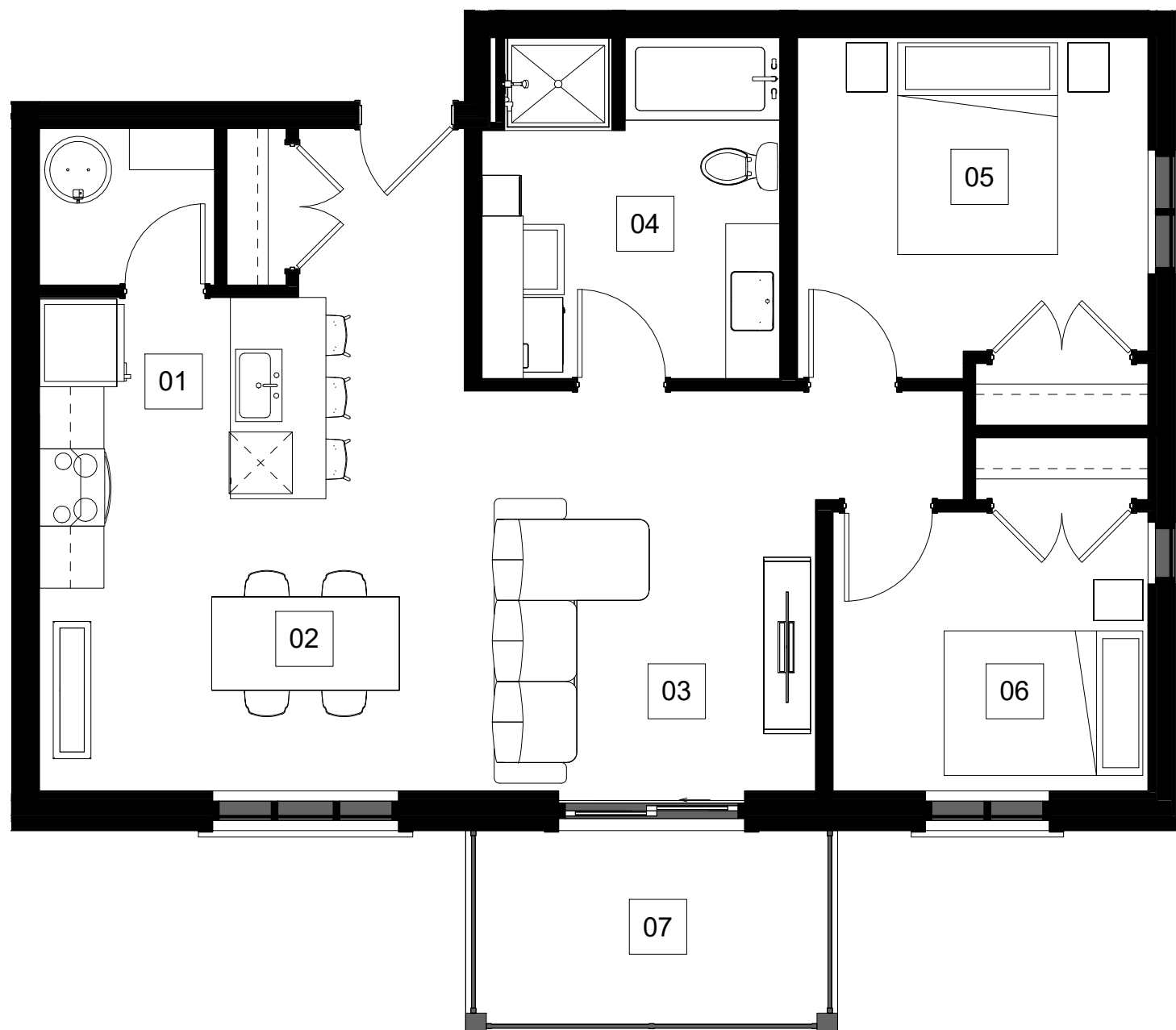


FACADE SUR RUE

UNITÉ 103

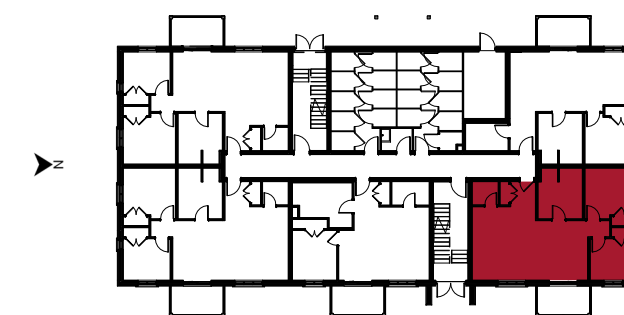
(4 1/2) NIVEAU 1

SUPERFICIES :
LOGEMENT 935 pi² (87 m²)



- 01 **CUISINE** : (9'-3" X 8'-10")
KITCHEN
- 02 **SALLE À MANGER** : (7'-6" X 12'-6")
DINING ROOM
- 03 **SALON** : (10'-6" X 13'-0")
LIVING ROOM
- 04 **SALLE DE BAIN** : (9'-8" X 11'-0")
BATHROOM
- 05 **CHAMBRE PRINC.** : (11'-4" X 10'-1")
ROOM
- 06 **CHAMBRE** : (10'-2" X 9'-0")
ROOM
- 07 **BALCON** : (12'-0" X 6'-7")
BALCONY

Les dimensions, superficies, caractéristiques, détails et matériaux des aires et des pièces sont approximatifs. Ils sont sujets à des modifications sans préavis. Le mobilier indiqué dans les plans est à titre indicatif seulement. La superficie brute est calculée en incluant la moitié des murs mitoyens ainsi que les murs extérieurs et du corridor au complet.



FACADE SUR RUE

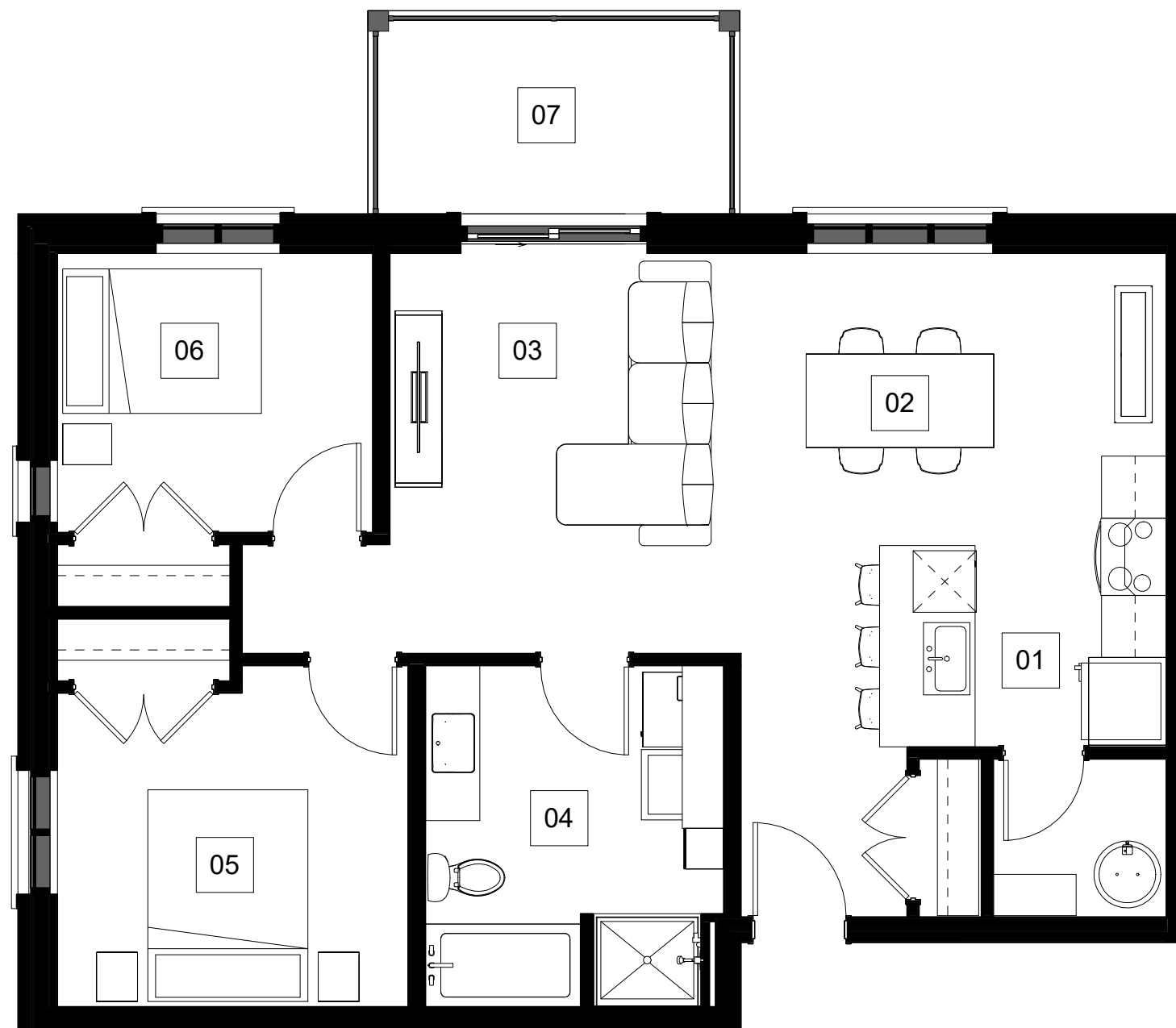
UNITÉ 104

(4 1/2) NIVEAU 1

SUPERFICIES :

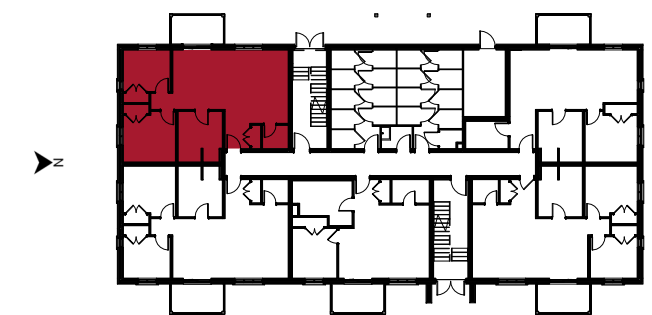
LOGEMENT

935 pi² (87 m²)



- 01 **CUISINE** : (9'-3" X 8'-10")
KITCHEN
- 02 **SALLE À MANGER** : (7'-6" X 12'-6")
DINING ROOM
- 03 **SALON** : (10'-6" X 13'-0")
LIVING ROOM
- 04 **SALLE DE BAIN** : (9'-8" X 11'-0")
BATHROOM
- 05 **CHAMBRE PRINC.** : (11'-4" X 10'-1")
ROOM
- 06 **CHAMBRE** : (10'-2" X 9'-0")
ROOM
- 07 **BALCON** : (12'-0" X 6'-7")
BALCONY

Les dimensions, superficies, caractéristiques, détails et matériaux des aires et des pièces sont approximatifs. Ils sont sujets à des modifications sans préavis. Le mobilier indiqué dans les plans est à titre indicatif seulement. La superficie brute est calculée en incluant la moitié des murs mitoyens ainsi que les murs extérieurs et du corridor au complet.



FACADE SUR RUE

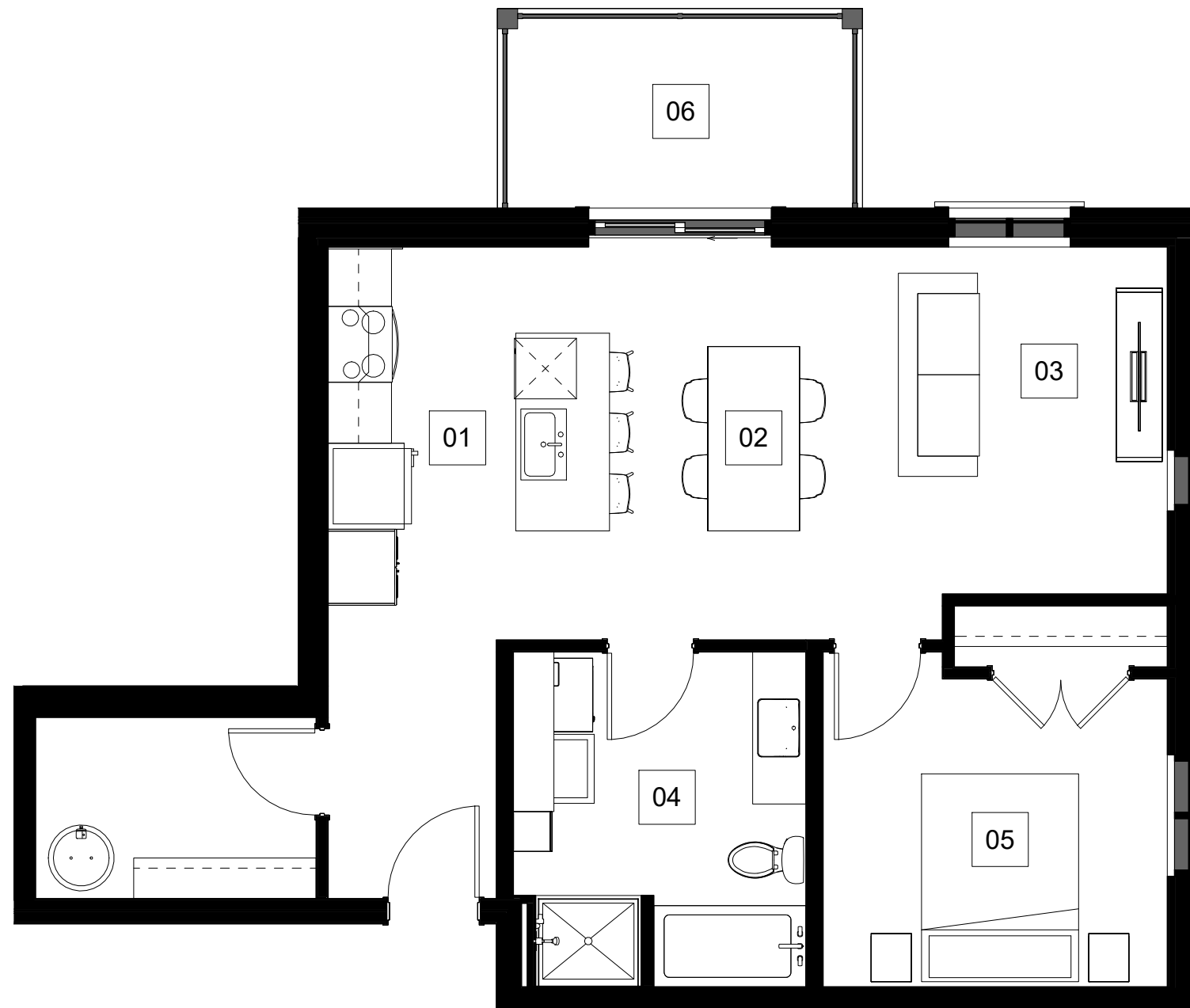
UNITÉ 105

(3 1/2) NIVEAU 1

SUPERFICIES :

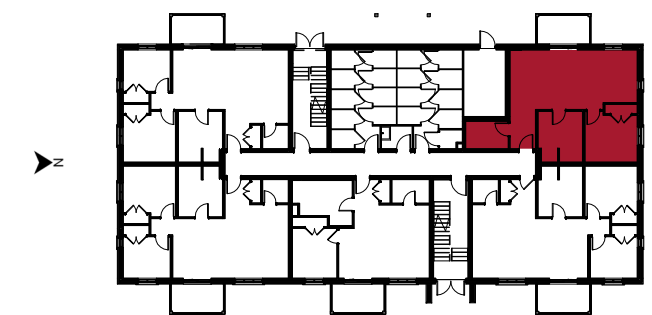
LOGEMENT

810 pi² (75 m²)



- 01 **CUISINE** : (9'-3" X 9'-4")
KITCHEN
- 02 **SALLE À MANGER** : (9'-6" X 13'-0")
DINING ROOM
- 03 **SALON** : (9'-0" X 11'-6")
LIVING ROOM
- 04 **SALLE DE BAIN** : (9'-8" X 11'-0")
BATHROOM
- 05 **CHAMBRE PRINC.** : (11'-4" X 10'-1")
ROOM
- 06 **BALCON** : (12'-0" X 6'-7")
BALCONY

Les dimensions, superficies, caractéristiques, détails et matériaux des aires et des pièces sont approximatifs. Ils sont sujets à des modifications sans préavis. Le mobilier indiqué dans les plans est à titre indicatif seulement. La superficie brute est calculée en incluant la moitié des murs mitoyens ainsi que les murs extérieurs et du corridor au complet.

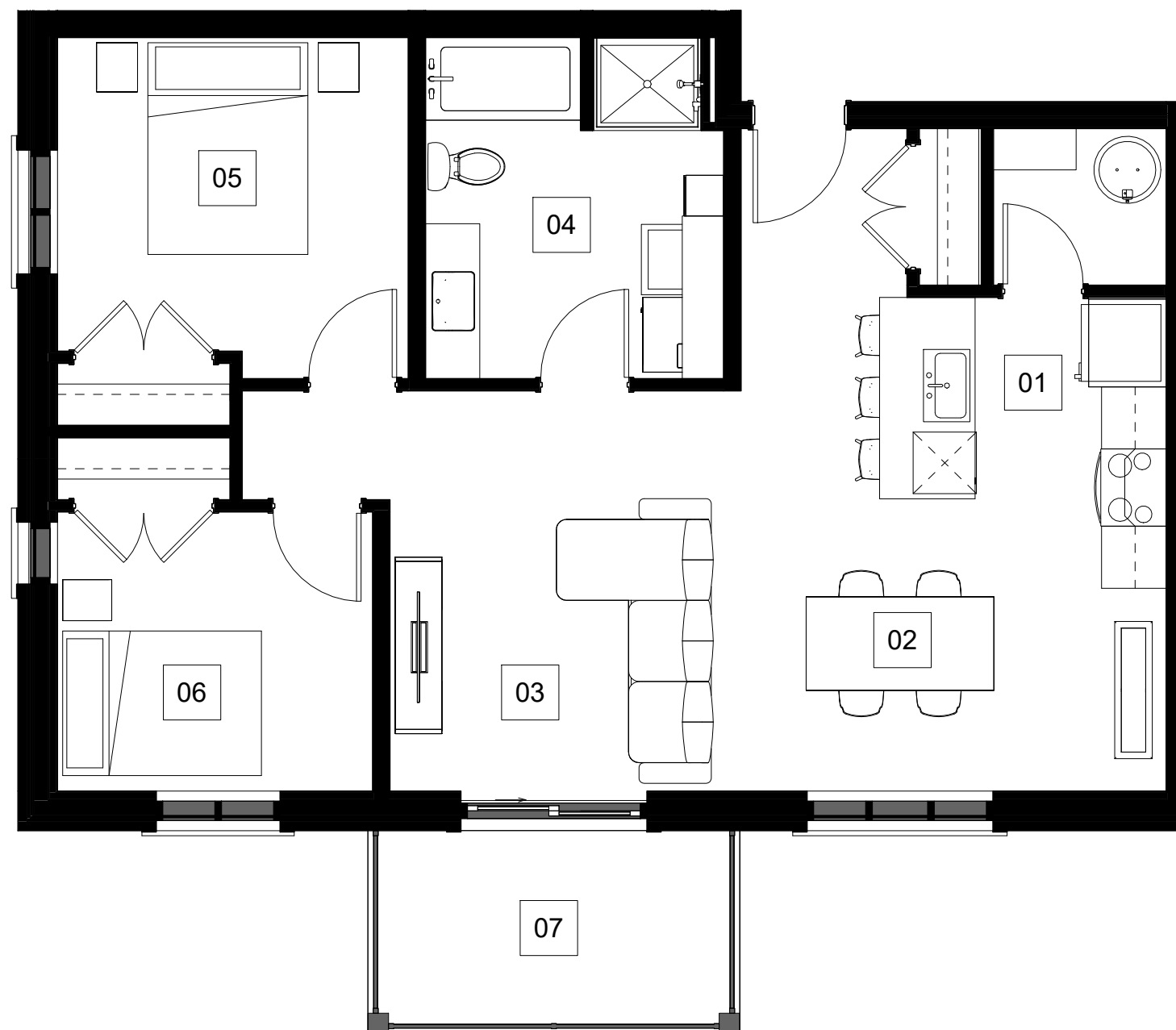


FACADE SUR RUE

UNITÉ 201

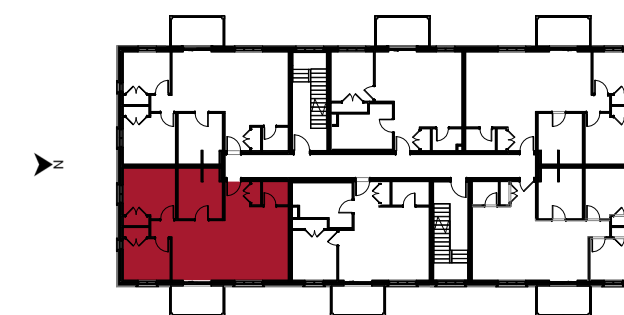
(4 1/2) NIVEAU 2

SUPERFICIES :
LOGEMENT 935 pi² (87 m²)



- 01 **CUISINE** : (9'-3" X 8'-10")
KITCHEN
- 02 **SALLE À MANGER** : (7'-6" X 12'-6")
DINING ROOM
- 03 **SALON** : (10'-6" X 13'-0")
LIVING ROOM
- 04 **SALLE DE BAIN** : (9'-8" X 11'-0")
BATHROOM
- 05 **CHAMBRE PRINC.** : (11'-4" X 10'-1")
ROOM
- 06 **CHAMBRE** : (10'-2" X 9'-0")
ROOM
- 07 **BALCON** : (12'-0" X 6'-7")
BALCONY

Les dimensions, superficies, caractéristiques, détails et matériaux des aires et des pièces sont approximatifs. Ils sont sujets à des modifications sans préavis. Le mobilier indiqué dans les plans est à titre indicatif seulement. La superficie brute est calculée en incluant la moitié des murs mitoyens ainsi que les murs extérieurs et du corridor au complet.

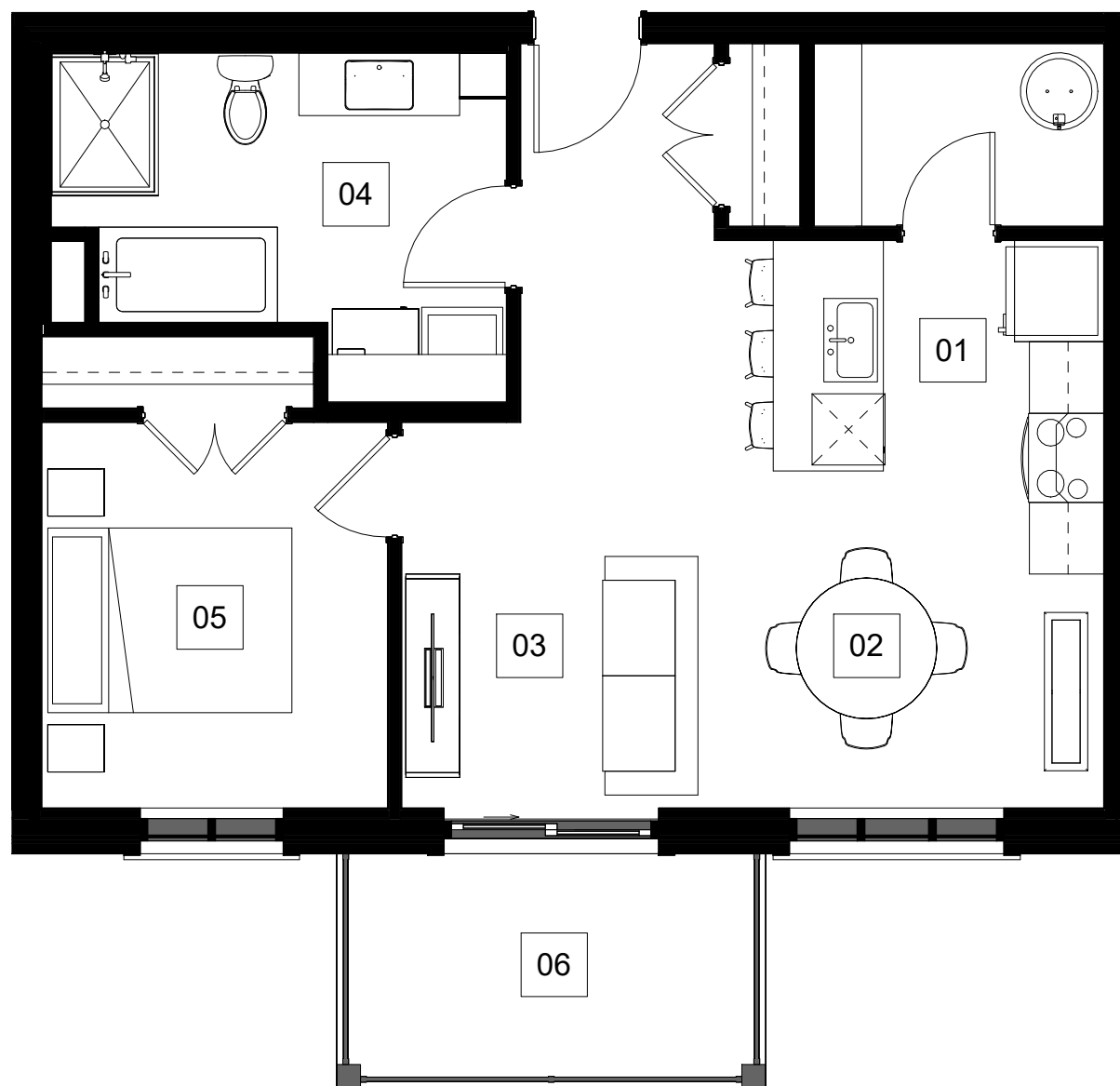


FACADE SUR RUE

UNITÉ 202

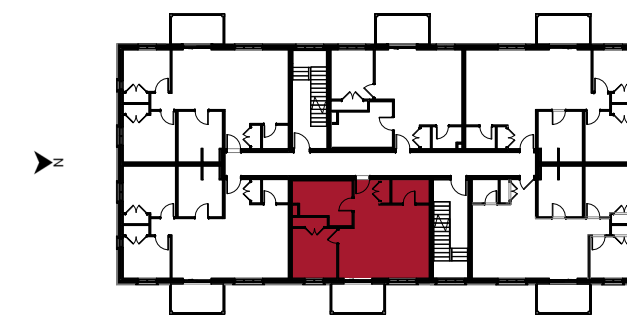
(3 1/2) NIVEAU 2

SUPERFICIES :
LOGEMENT 710 pi² (66 m²)



- 01 **CUISINE** : (11'-0" X 8'-0")
KITCHEN
- 02 **SALLE À MANGER** : (10'-0" X 7'-6")
DINING ROOM
- 03 **SALON** : (9'-3" X 11'-0")
LIVING ROOM
- 04 **SALLE DE BAIN** : (12'-10" X 7'-6")
BATHROOM
- 05 **CHAMBRE PRINC.** : (9'-8" X 10'-10")
ROOM
- 06 **BALCON** : (12'-0" X 6'-7")
BALCONY

Les dimensions, superficies, caractéristiques, détails et matériaux des aires et des pièces sont approximatifs. Ils sont sujets à des modifications sans préavis. Le mobilier indiqué dans les plans est à titre indicatif seulement. La superficie brute est calculée en incluant la moitié des murs mitoyens ainsi que les murs extérieurs et du corridor au complet.

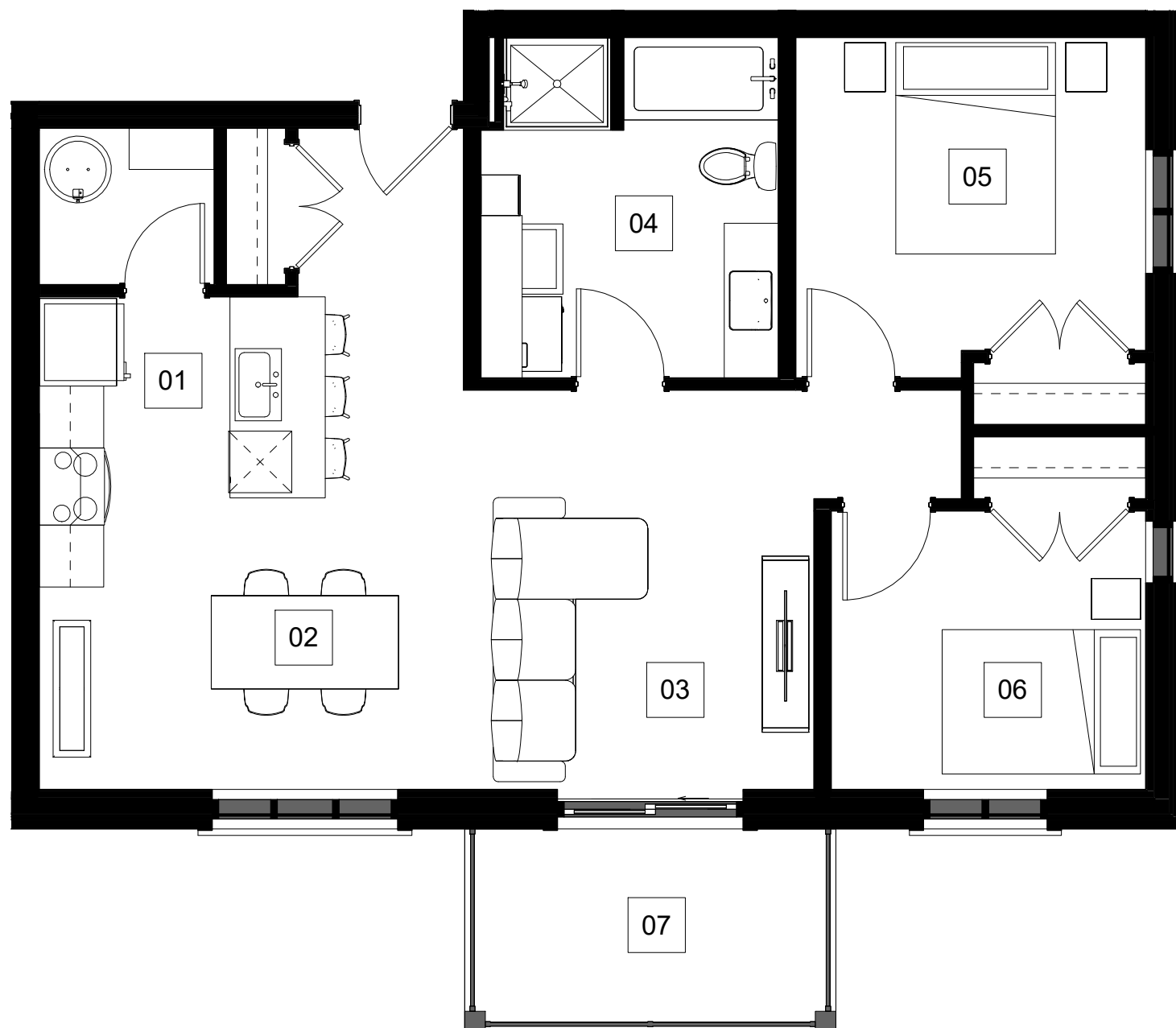


FACADE SUR RUE

UNITÉ 203

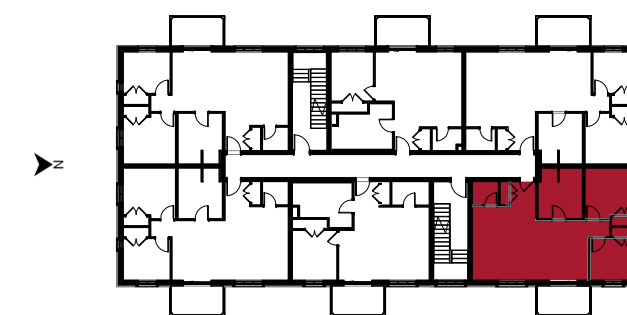
(4 1/2) NIVEAU 2

SUPERFICIES :
LOGEMENT 935 pi² (87 m²)



- 01 **CUISINE** : (9'-3" X 8'-10")
KITCHEN
- 02 **SALLE À MANGER** : (7'-6" X 12'-6")
DINING ROOM
- 03 **SALON** : (10'-6" X 13'-0")
LIVING ROOM
- 04 **SALLE DE BAIN** : (9'-8" X 11'-0")
BATHROOM
- 05 **CHAMBRE PRINC.** : (11'-4" X 10'-1")
ROOM
- 06 **CHAMBRE** : (10'-2" X 9'-0")
ROOM
- 07 **BALCON** : (12'-0" X 6'-7")
BALCONY

Les dimensions, superficies, caractéristiques, détails et matériaux des aires et des pièces sont approximatifs. Ils sont sujets à des modifications sans préavis. Le mobilier indiqué dans les plans est à titre indicatif seulement. La superficie brute est calculée en incluant la moitié des murs mitoyens ainsi que les murs extérieurs et du corridor au complet.



FACADE SUR RUE

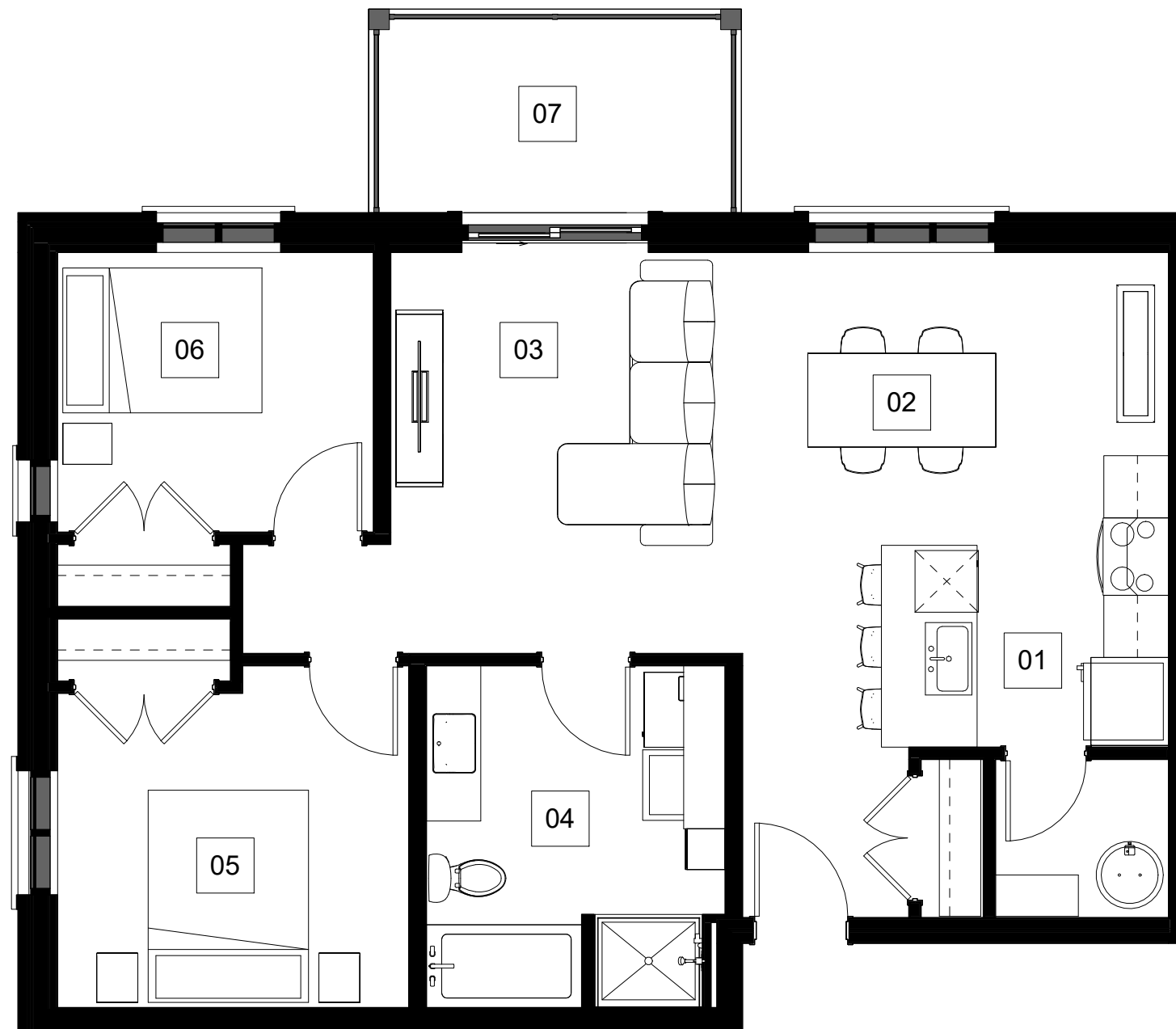
UNITÉ 204

(4 1/2) NIVEAU 2

SUPERFICIES :

LOGEMENT

935 pi² (87 m²)



- 01 **CUISINE** : (9'-3" X 8'-10")
KITCHEN
- 02 **SALLE À MANGER** : (7'-6" X 12'-6")
DINING ROOM
- 03 **SALON** : (10'-6" X 13'-0")
LIVING ROOM
- 04 **SALLE DE BAIN** : (9'-8" X 11'-0")
BATHROOM
- 05 **CHAMBRE PRINC.** : (11'-4" X 10'-1")
ROOM
- 06 **CHAMBRE** : (10'-2" X 9'-0")
ROOM
- 07 **BALCON** : (12'-0" X 6'-7")
BALCONY

Les dimensions, superficies, caractéristiques, détails et matériaux des aires et des pièces sont approximatifs. Ils sont sujets à des modifications sans préavis. Le mobilier indiqué dans les plans est à titre indicatif seulement. La superficie brute est calculée en incluant la moitié des murs mitoyens ainsi que les murs extérieurs et du corridor au complet.



FACADE SUR RUE

UNITÉ 205

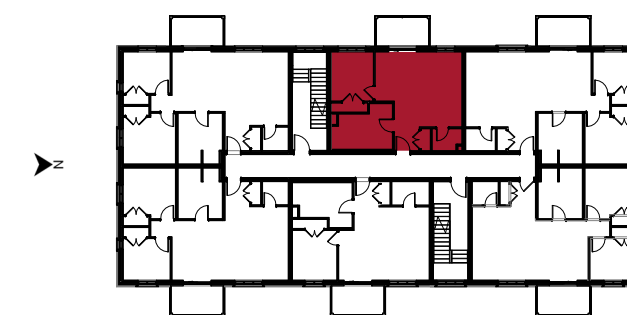
(3 1/2) NIVEAU 2

SUPERFICIES :
LOGEMENT 710 pi² (66 m²)



- 01 **CUISINE** : (11'-0" X 8'-0")
KITCHEN
- 02 **SALLE À MANGER** : (10'-0" X 7'-6")
DINING ROOM
- 03 **SALON** : (9'-3" X 11'-0")
LIVING ROOM
- 04 **SALLE DE BAIN** : (12'-10" X 7'-6")
BATHROOM
- 05 **CHAMBRE PRINC.** : (9'-8" X 10'-10")
ROOM
- 06 **BALCON** : (12'-0" X 6'-7")
BALCONY

Les dimensions, superficies, caractéristiques, détails et matériaux des aires et des pièces sont approximatifs. Ils sont sujets à des modifications sans préavis. Le mobilier indiqué dans les plans est à titre indicatif seulement. La superficie brute est calculée en incluant la moitié des murs mitoyens ainsi que les murs extérieurs et du corridor au complet.



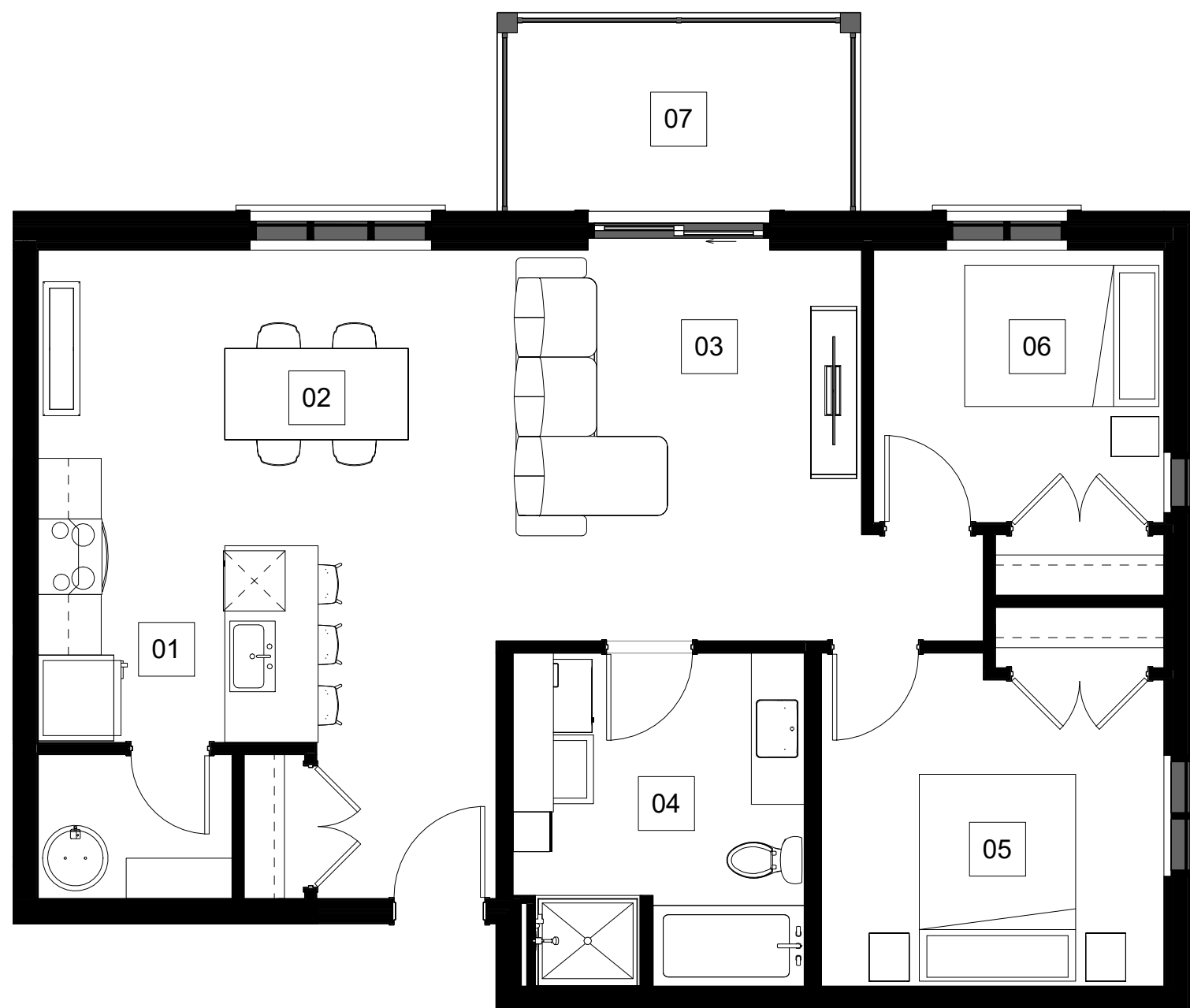
FACADE SUR RUE

UNITÉ 206

(4 1/2) NIVEAU 2

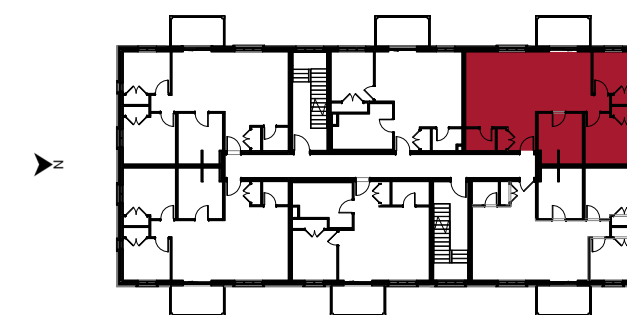
SUPERFICIES :

LOGEMENT 935 pi² (87 m²)



- 01 **CUISINE** : (9'-3" X 8'-10")
KITCHEN
- 02 **SALLE À MANGER** : (7'-6" X 12'-6")
DINING ROOM
- 03 **SALON** : (10'-6" X 13'-0")
LIVING ROOM
- 04 **SALLE DE BAIN** : (9'-8" X 11'-0")
BATHROOM
- 05 **CHAMBRE PRINC.** : (11'-4" X 10'-1")
ROOM
- 06 **CHAMBRE** : (10'-2" X 9'-0")
ROOM
- 07 **BALCON** : (12'-0" X 6'-7")
BALCONY

Les dimensions, superficies, caractéristiques, détails et matériaux des aires et des pièces sont approximatifs. Ils sont sujets à des modifications sans préavis. Le mobilier indiqué dans les plans est à titre indicatif seulement. La superficie brute est calculée en incluant la moitié des murs mitoyens ainsi que les murs extérieurs et du corridor au complet.

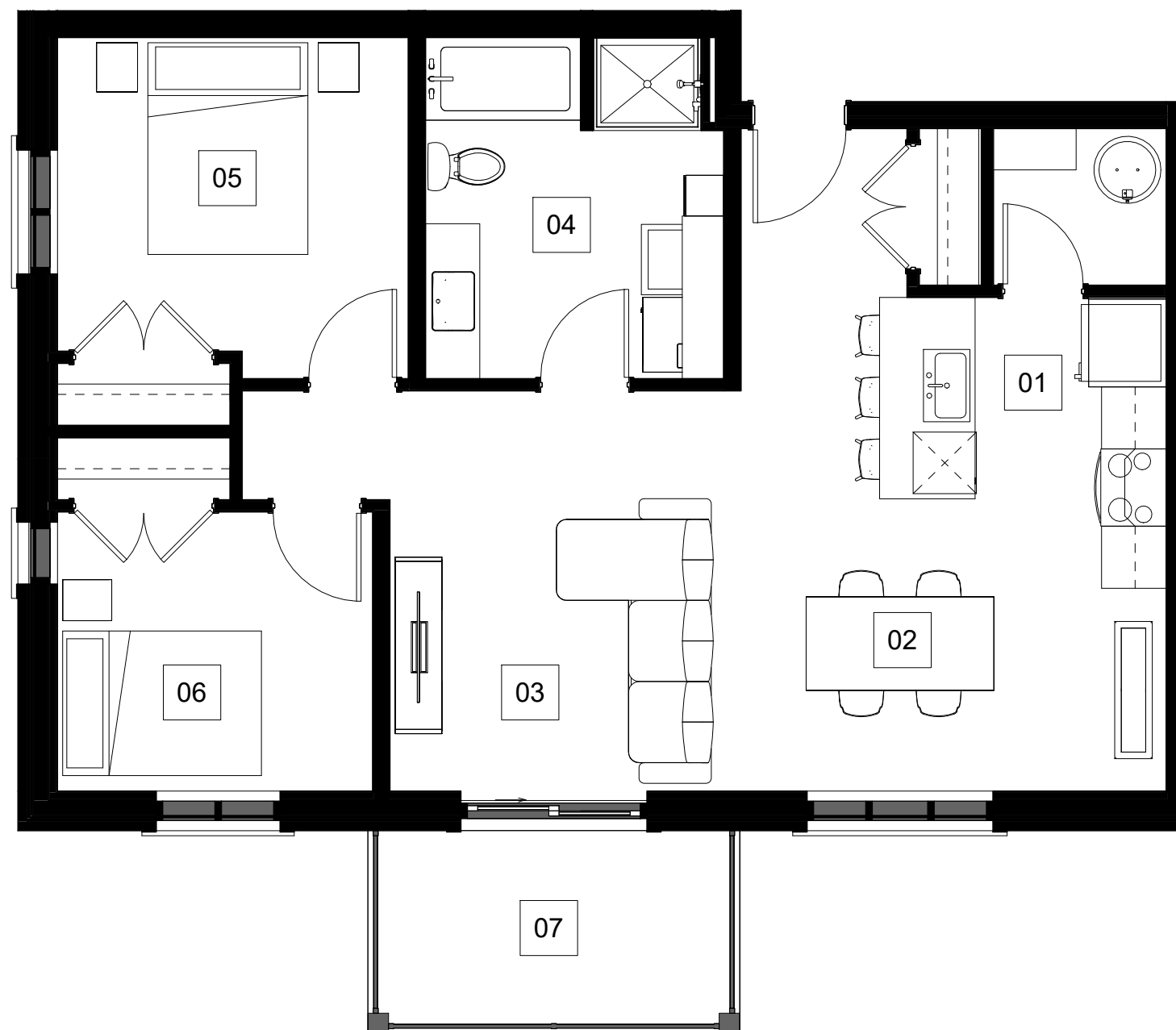


FACADE SUR RUE

UNITÉ 301

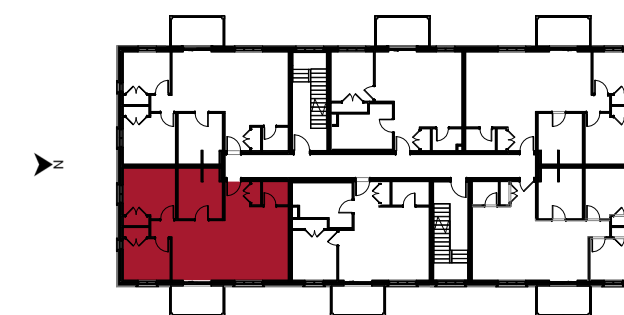
(4 1/2) NIVEAU 3

SUPERFICIES :
LOGEMENT 935 pi² (87 m²)



- 01 **CUISINE** : (9'-3" X 8'-10")
KITCHEN
- 02 **SALLE À MANGER** : (7'-6" X 12'-6")
DINING ROOM
- 03 **SALON** : (10'-6" X 13'-0")
LIVING ROOM
- 04 **SALLE DE BAIN** : (9'-8" X 11'-0")
BATHROOM
- 05 **CHAMBRE PRINC.** : (11'-4" X 10'-1")
ROOM
- 06 **CHAMBRE** : (10'-2" X 9'-0")
ROOM
- 07 **BALCON** : (12'-0" X 6'-7")
BALCONY

Les dimensions, superficies, caractéristiques, détails et matériaux des aires et des pièces sont approximatifs. Ils sont sujets à des modifications sans préavis. Le mobilier indiqué dans les plans est à titre indicatif seulement. La superficie brute est calculée en incluant la moitié des murs mitoyens ainsi que les murs extérieurs et du corridor au complet.



FACADE SUR RUE

UNITÉ 302

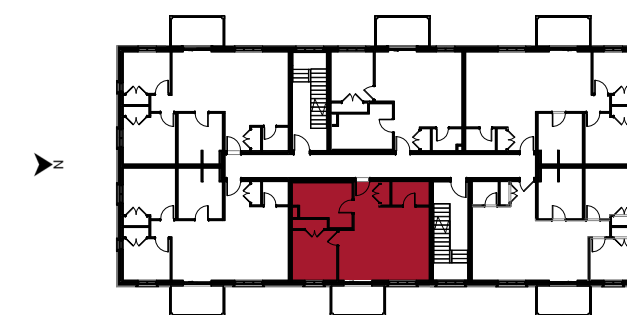
(3 1/2) NIVEAU 3

SUPERFICIES :
LOGEMENT 710 pi² (66 m²)



- 01 **CUISINE** : (11'-0" X 8'-0")
KITCHEN
- 02 **SALLE À MANGER** : (10'-0" X 7'-6")
DINING ROOM
- 03 **SALON** : (9'-3" X 11'-0")
LIVING ROOM
- 04 **SALLE DE BAIN** : (12'-10" X 7'-6")
BATHROOM
- 05 **CHAMBRE PRINC.** : (9'-8" X 10'-10")
ROOM
- 06 **BALCON** : (12'-0" X 6'-7")
BALCONY

Les dimensions, superficies, caractéristiques, détails et matériaux des aires et des pièces sont approximatifs. Ils sont sujets à des modifications sans préavis. Le mobilier indiqué dans les plans est à titre indicatif seulement. La superficie brute est calculée en incluant la moitié des murs mitoyens ainsi que les murs extérieurs et du corridor au complet.

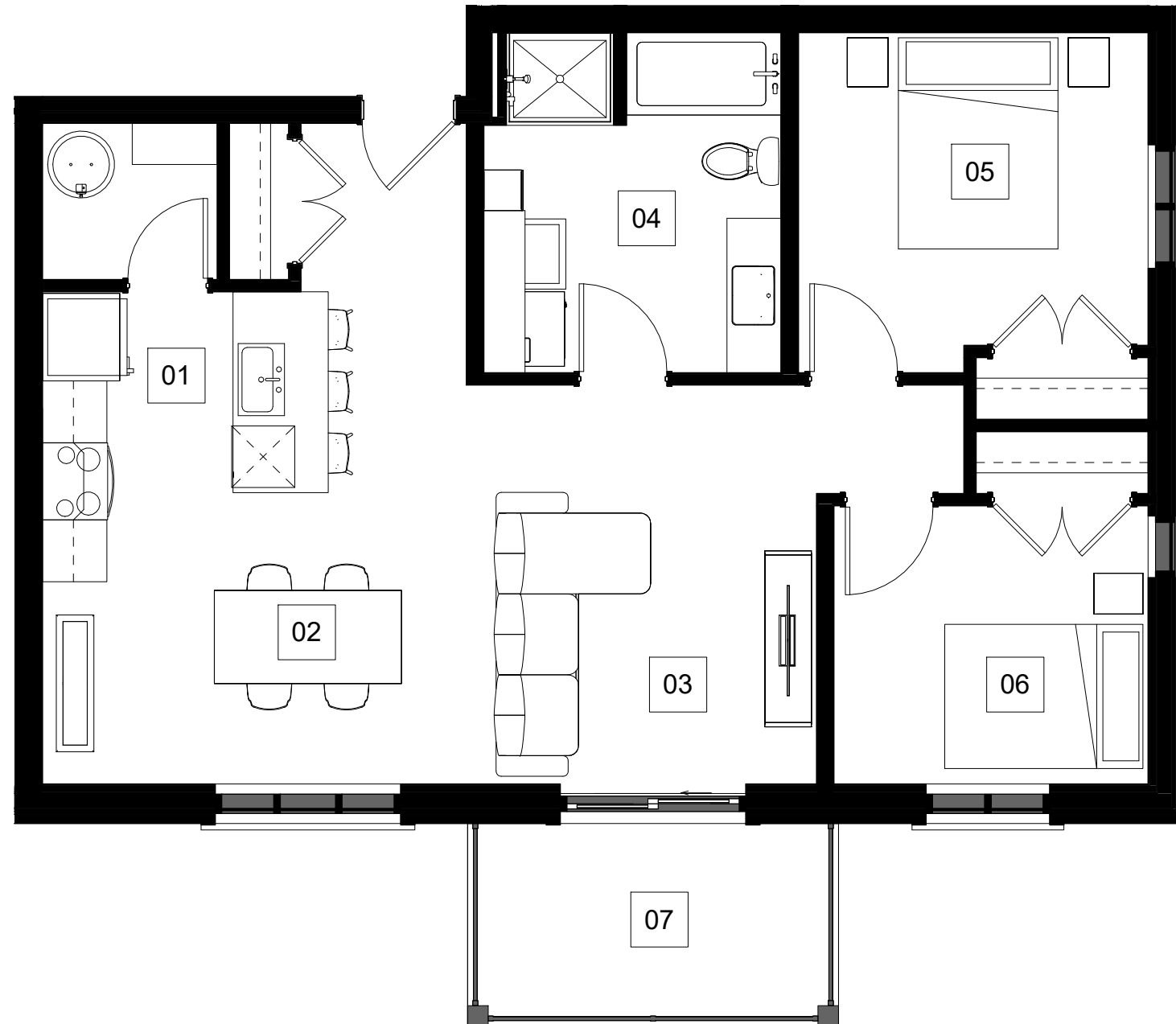


FACADE SUR RUE

UNITÉ 303

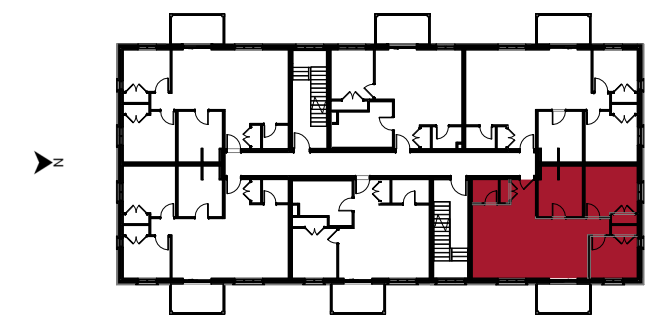
(4 1/2) NIVEAU 3

SUPERFICIES :
LOGEMENT 935 pi² (87 m²)



- 01 **CUISINE** : (9'-3" X 8'-10")
KITCHEN
- 02 **SALLE À MANGER** : (7'-6" X 12'-6")
DINING ROOM
- 03 **SALON** : (10'-6" X 13'-0")
LIVING ROOM
- 04 **SALLE DE BAIN** : (9'-8" X 11'-0")
BATHROOM
- 05 **CHAMBRE PRINC.** : (11'-4" X 10'-1")
ROOM
- 06 **CHAMBRE** : (10'-2" X 9'-0")
ROOM
- 07 **BALCON** : (12'-0" X 6'-7")
BALCONY

Les dimensions, superficies, caractéristiques, détails et matériaux des aires et des pièces sont approximatifs. Ils sont sujets à des modifications sans préavis. Le mobilier indiqué dans les plans est à titre indicatif seulement. La superficie brute est calculée en incluant la moitié des murs mitoyens ainsi que les murs extérieurs et du corridor au complet.

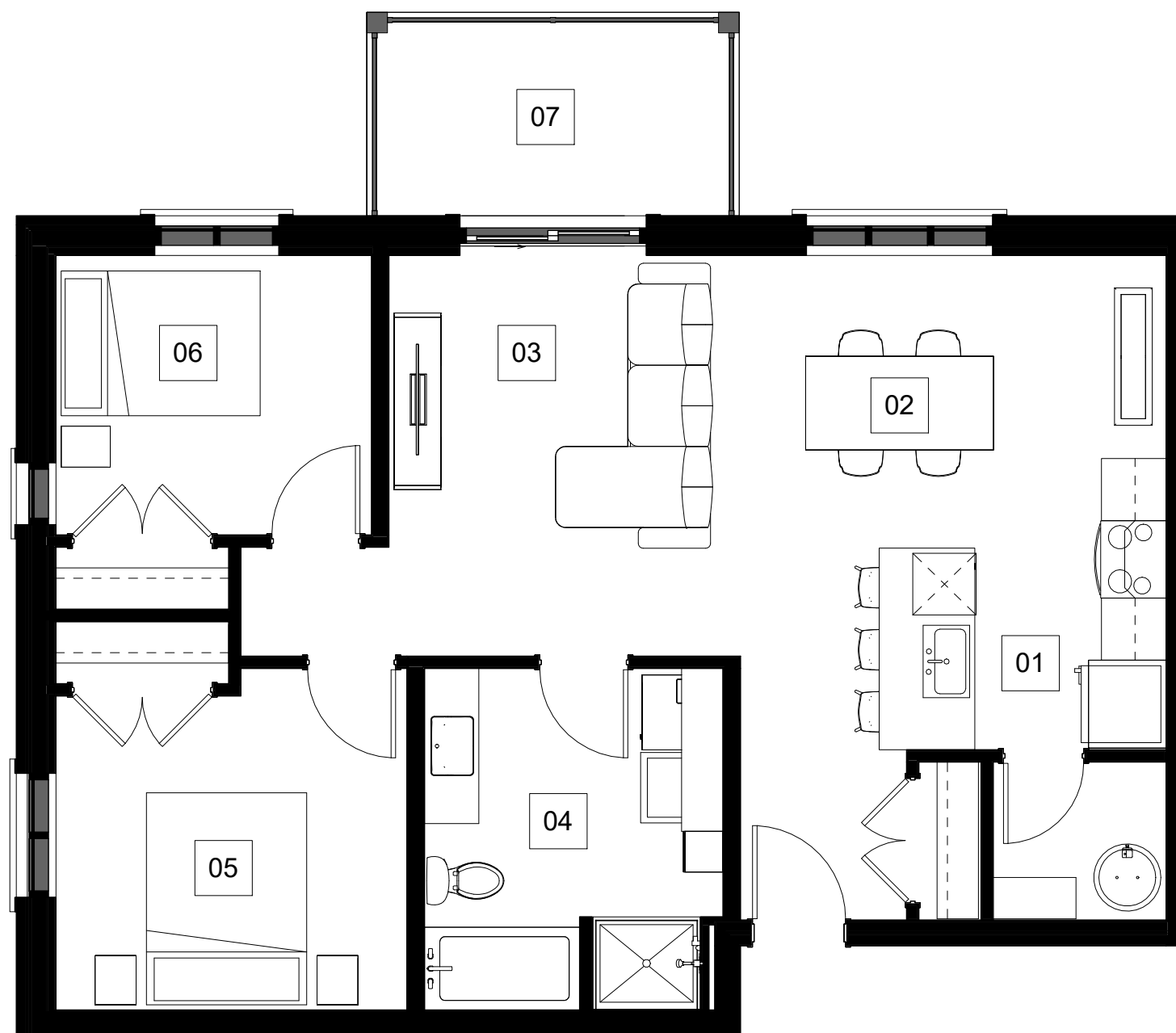


FACADE SUR RUE

UNITÉ 304

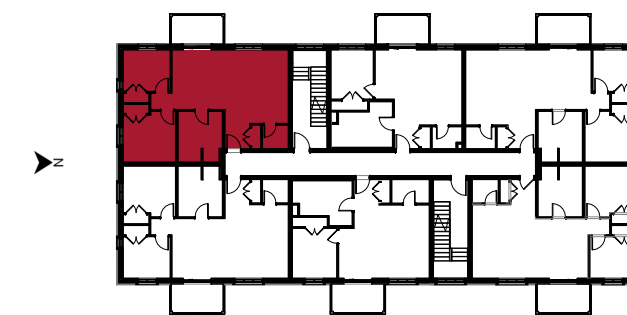
(4 1/2) NIVEAU 3

SUPERFICIES :
LOGEMENT 935 pi² (87 m²)



- 01 **CUISINE** : (9'-3" X 8'-10")
KITCHEN
- 02 **SALLE À MANGER** : (7'-6" X 12'-6")
DINING ROOM
- 03 **SALON** : (10'-6" X 13'-0")
LIVING ROOM
- 04 **SALLE DE BAIN** : (9'-8" X 11'-0")
BATHROOM
- 05 **CHAMBRE PRINC.** : (11'-4" X 10'-1")
ROOM
- 06 **CHAMBRE** : (10'-2" X 9'-0")
ROOM
- 07 **BALCON** : (12'-0" X 6'-7")
BALCONY

Les dimensions, superficies, caractéristiques, détails et matériaux des aires et des pièces sont approximatifs. Ils sont sujets à des modifications sans préavis. Le mobilier indiqué dans les plans est à titre indicatif seulement. La superficie brute est calculée en incluant la moitié des murs mitoyens ainsi que les murs extérieurs et du corridor au complet.



FACADE SUR RUE

UNITÉ 305

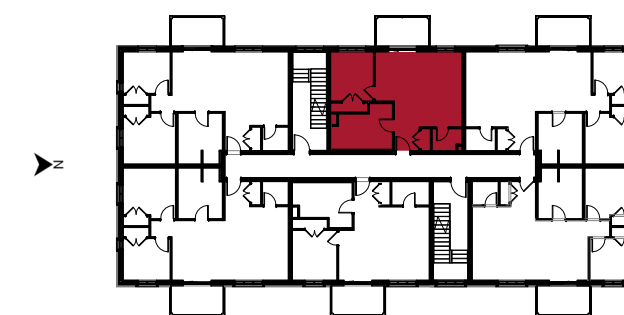
(3 1/2) NIVEAU 3

SUPERFICIES :
LOGEMENT 710 pi² (66 m²)



- 01 **CUISINE** : (11'-0" X 8'-0")
KITCHEN
- 02 **SALLE À MANGER** : (10'-0" X 7'-6")
DINING ROOM
- 03 **SALON** : (9'-3" X 11'-0")
LIVING ROOM
- 04 **SALLE DE BAIN** : (12'-10" X 7'-6")
BATHROOM
- 05 **CHAMBRE PRINC.** : (9'-8" X 10'-10")
ROOM
- 06 **BALCON** : (12'-0" X 6'-7")
BALCONY

Les dimensions, superficies, caractéristiques, détails et matériaux des aires et des pièces sont approximatifs. Ils sont sujets à des modifications sans préavis. Le mobilier indiqué dans les plans est à titre indicatif seulement. La superficie brute est calculée en incluant la moitié des murs mitoyens ainsi que les murs extérieurs et du corridor au complet.



FACADE SUR RUE

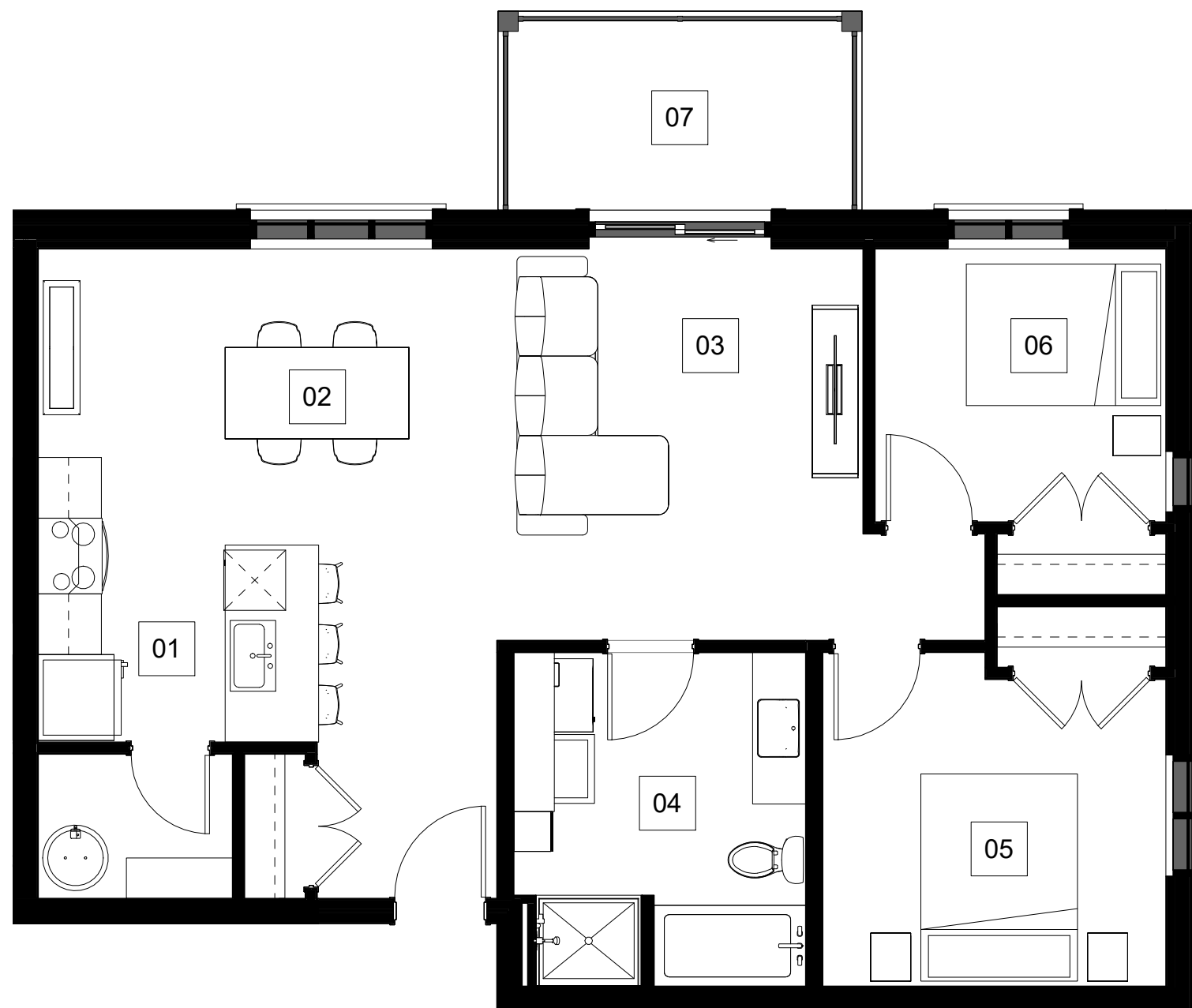
UNITÉ 306

(4 1/2) NIVEAU 3

SUPERFICIES :

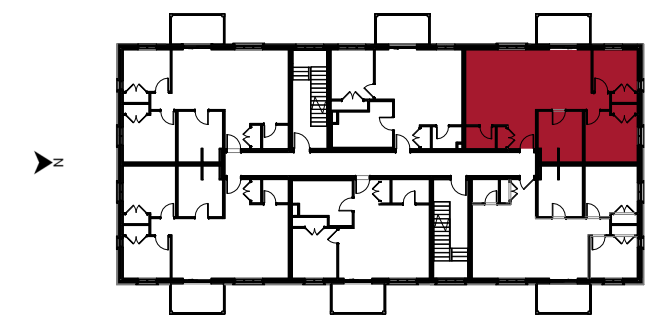
LOGEMENT

935 pi² (87 m²)



- 01 **CUISINE** : (9'-3" X 8'-10")
KITCHEN
- 02 **SALLE À MANGER** : (7'-6" X 12'-6")
DINING ROOM
- 03 **SALON** : (10'-6" X 13'-0")
LIVING ROOM
- 04 **SALLE DE BAIN** : (9'-8" X 11'-0")
BATHROOM
- 05 **CHAMBRE PRINC.** : (11'-4" X 10'-1")
ROOM
- 06 **CHAMBRE** : (10'-2" X 9'-0")
ROOM
- 07 **BALCON** : (12'-0" X 6'-7")
BALCONY

Les dimensions, superficies, caractéristiques, détails et matériaux des aires et des pièces sont approximatifs. Ils sont sujets à des modifications sans préavis. Le mobilier indiqué dans les plans est à titre indicatif seulement. La superficie brute est calculée en incluant la moitié des murs mitoyens ainsi que les murs extérieurs et du corridor au complet.



FACADE SUR RUE

UNE ÉQUIPE DÉDIÉE À VOTRE
TRANQUILITÉ D'ESPRIT

QUALITÉ, EXPERTISE ET **PASSION**
FONT NOTRE DIFFÉRENCE!



C O N S T R U C T I O N S

MORIN