

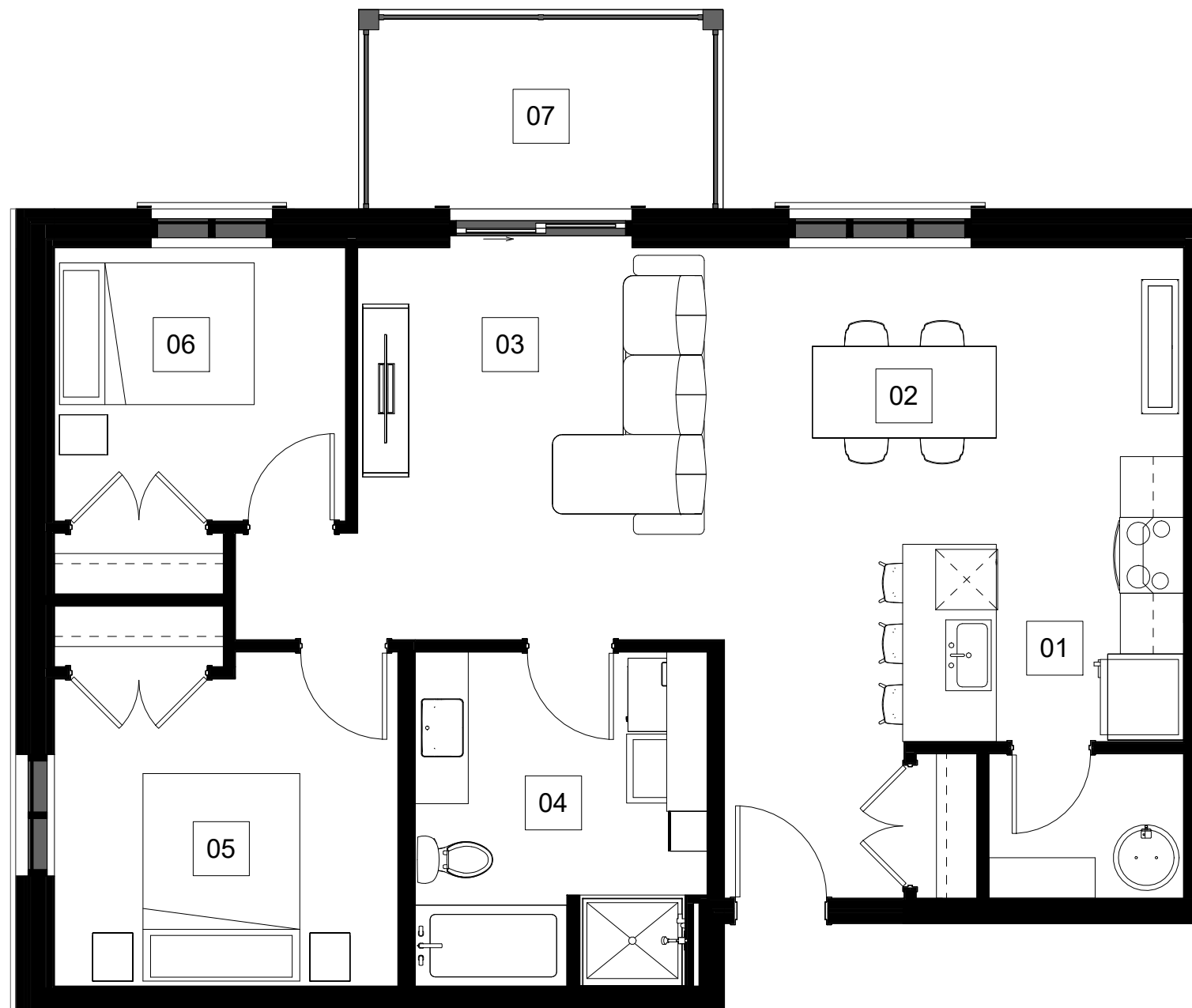
UNITÉ 304

(4 1/2) NIVEAU 3

SUPERFICIES :

LOGEMENT

935 pi² (87 m²)



01

CUISINE : (9'-3" X 8'-10")
KITCHEN

02

SALLE À MANGER : (7'-6" X 12'-6")
DINING ROOM

03

SALON : (10'-6" X 13'-0")
LIVING ROOM

04

SALLE DE BAIN : (9'-8" X 11'-0")
BATHROOM

05

CHAMBRE PRINC. : (11'-4" X 10'-1")
ROOM

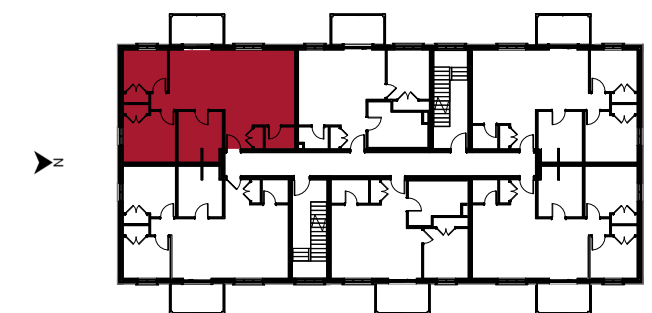
06

CHAMBRE : (10'-2" X 9'-0")
ROOM

07

BALCON : (12'-0" X 6'-7")
BALCONY

Les dimensions, superficies, caractéristiques, détails et matériaux des aires et des pièces sont approximatifs. Ils sont sujets à des modifications sans préavis. Le mobilier indiqué dans les plans est à titre indicatif seulement. La superficie brute est calculée en incluant la moitié des murs mitoyens ainsi que les murs extérieurs et du corridor au complet.



FACADE SUR RUE