

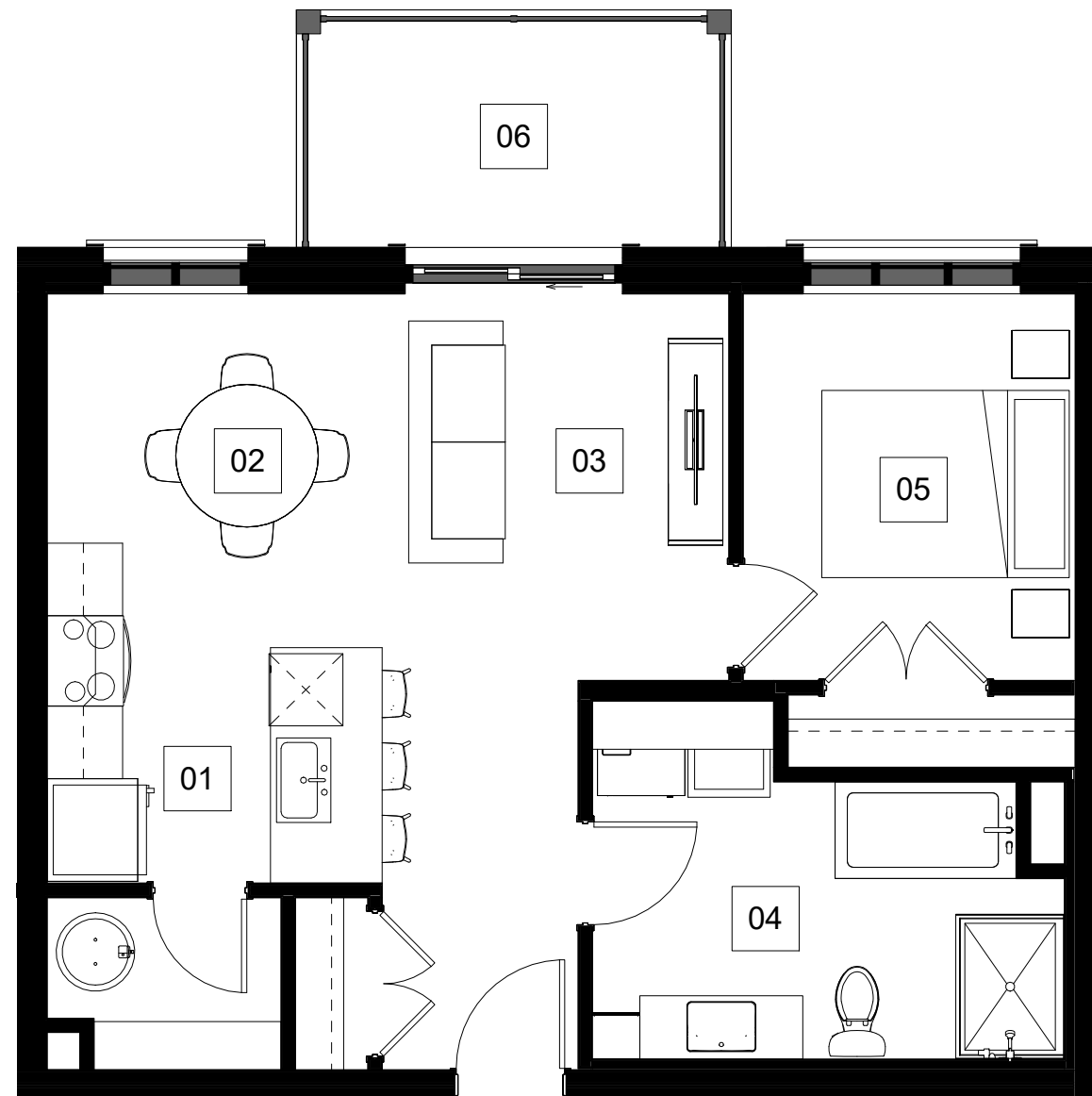
UNITÉ 305

(3 1/2) NIVEAU 3

SUPERFICIES :

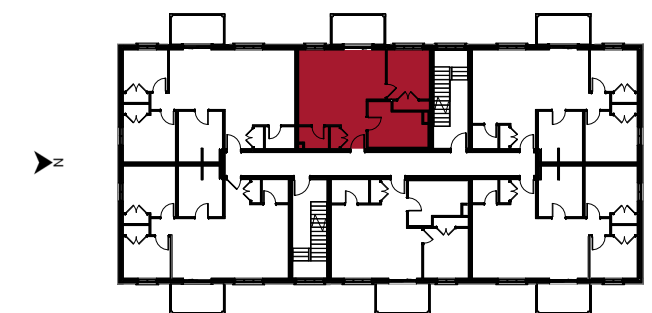
LOGEMENT

710 pi² (66 m²)



- 01 **CUISINE** : (11'-0" X 8'-0")
KITCHEN
- 02 **SALLE À MANGER** : (10'-0" X 7'-6")
DINING ROOM
- 03 **SALON** : (9'-3" X 11'-0")
LIVING ROOM
- 04 **SALLE DE BAIN** : (12'-10" X 7'-6")
BATHROOM
- 05 **CHAMBRE PRINC.** : (9'-8" X 10'-10")
ROOM
- 06 **BALCON** : (12'-0" X 6'-7")
BALCONY

Les dimensions, superficies, caractéristiques, détails et matériaux des aires et des pièces sont approximatifs. Ils sont sujets à des modifications sans préavis. Le mobilier indiqué dans les plans est à titre indicatif seulement. La superficie brute est calculée en incluant la moitié des murs mitoyens ainsi que les murs extérieurs et du corridor au complet.



FACADE SUR RUE