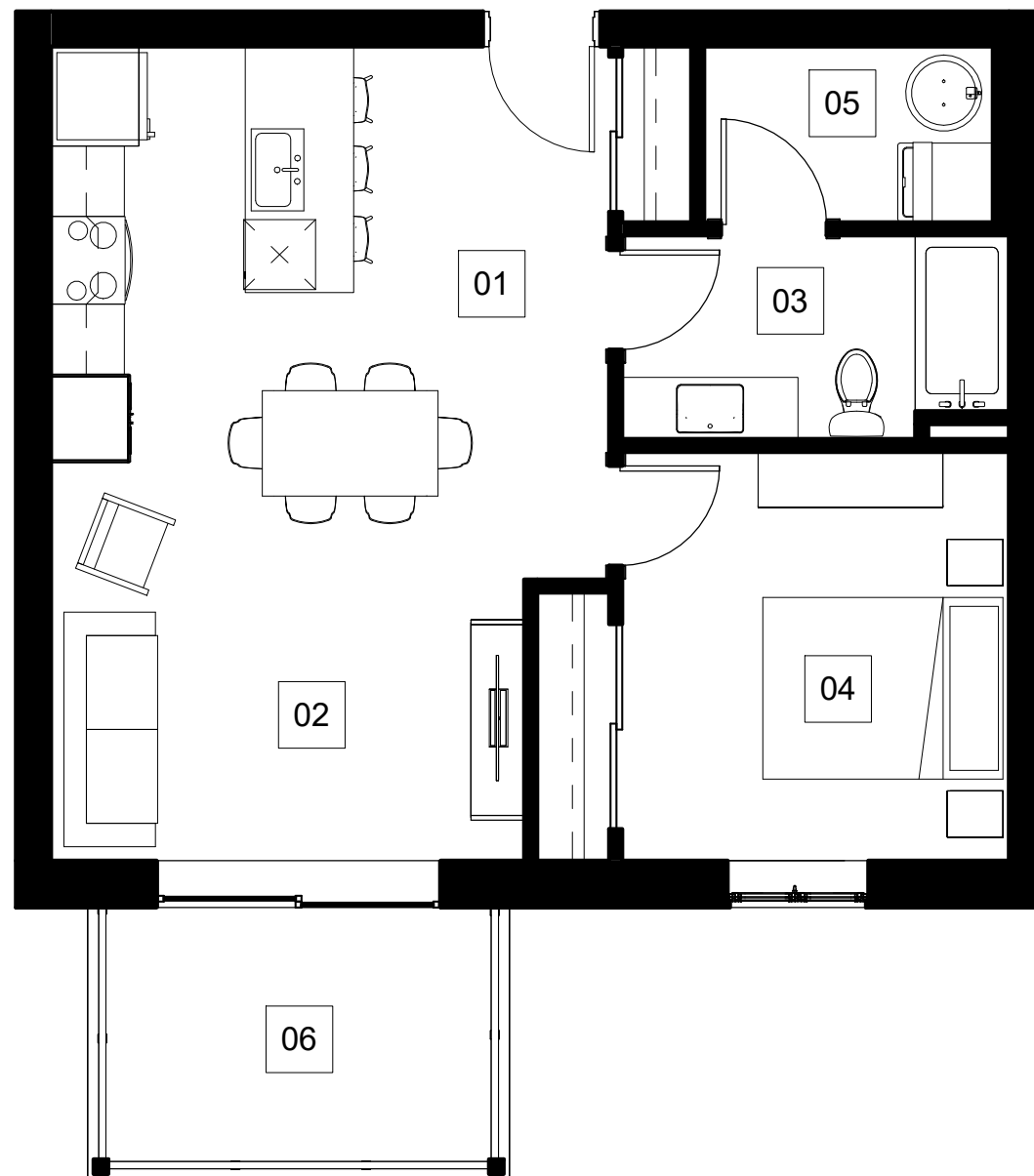




SUPERFICIES :

710 pi² (66 m²)



- 01 **CUISINE + S.A.M** : (15'-11" X 15'-2")
KITCHEN
- 02 **SALON** : (13'-6" X 8'-0")
LIVING ROOM
- 03 **SALLE DE BAIN** : (11'-0" X 5'-10")
BATHROOM
- 04 **CHAMBRE** : (11'-0" X 11'-8")
BEDROOM
- 05 **S. LAVAGE / S. MEC.** : (8'-3" X 5'-0")
LAUNDRY ROOM / MECHANICAL ROOM
- 06 **BALCON** : (12'-0" X 7'-9")
BALCONY

Les dimensions, superficies, caractéristiques, détails et matériaux des aires et des pièces sont approximatifs. Ils sont sujets à des modifications sans préavis. Le mobilier indiqué dans les plans est à titre indicatif seulement. La superficie brute est calculée en incluant la moitié des murs mitoyens ainsi que les murs extérieurs et du corridor au complet.

➤ FAÇADE SUR STATIONNEMENT

